

Jan Pieterszoon Sweelinck
(Deventer 1562- Amsterdam 1621)

Facciam, cara mia File

Bassus

Fac eiam, ca - ra mia Fi - le, Un con - cen - to, u

4

- na mu - si - ca u - na mu - si - ca gen - ti - - - -

6

- - - - - le. Fac - ciam, ca - ra mia Fi -

9

le, Un con - cent' u - na mu - si ca u - na mu - si -

12

ca gen ti - - - - - le. Suo - na tu dol - ce - men

15

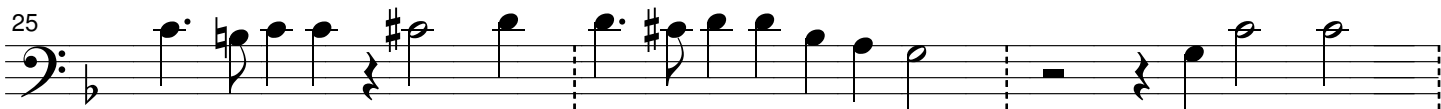
- te: suo na tu dol ce - men - te: La ce tra è

18

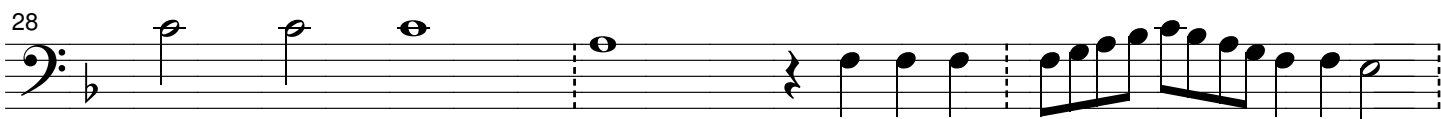
la tua boc - ca, la ce tra è la tua boc - ca, La

21

lin - gua è'l plet - tro, che so - a - vetoeca, che so -



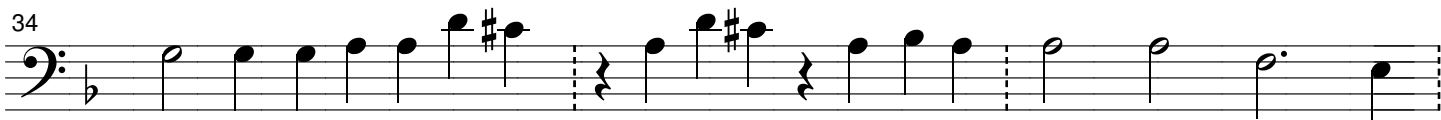
a - ve toc-ca, cue so - a - ve tocc' Il doppio fil di per - le



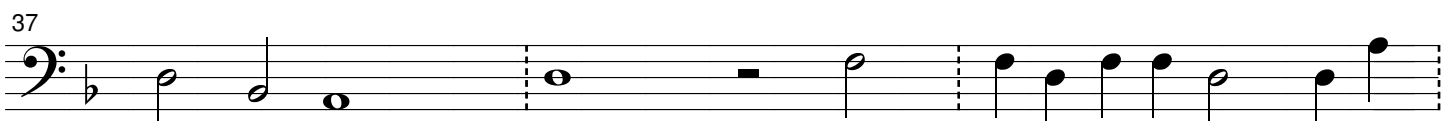
d'o - ri - en - te. di per-le d'e - - - - - ri-en -



te. Ma co-min- cia-mo pri - a, ma co-min- cia-mo pri - a da'



ba - ci, ba-ci e a' ba-ci e a' ba-ci e a' ba-ci ac - cor - da l'ar -



mo - ni - a. Ma co-min- cia-mo pri - a, ma



co min- cia-mo pri - a da' ba - ci ba- ci - e a' ba- ci e a' ba- ci e a' ba- ci



ac - cor - da l'ar - mo - ni - a.