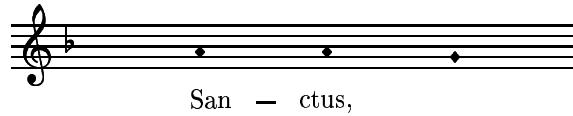


# 6. SANCTUS y BENEDICTUS

## del Officium Defunctorum

TOMÁS LUIS DE VICTORIA

## CANTUS II



Cantus I  
San - ctus, *San - ctus*, San - ctus, Do -

Cantus II  
San - ctus, San - ctus, Do - mi -

Altus  
San - ctus, San - ctus Do - mi -

Tenor I  
8 San - ctus, San - ctus, *San - ctus*, Do -

Tenor II  
8 San - ctus, *San - ctus*, Do -

Bassus  
San - ctus, *San - ctus*, San - ctus, Do -

9  
- mi-nus De - us Sa - ba - oth, Sa - ba-oth, Sa - ba - oth.

-nus De - us Sa - ba-oth.

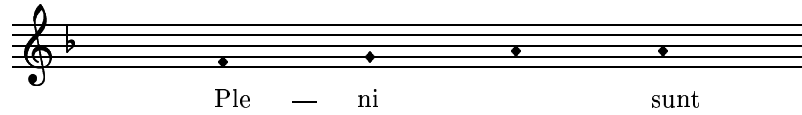
-nus De - us Sa - ba-oth, Sa - ba-oth, Sa - ba-oth.

8 - mi-nus De - us Sa - ba - oth.

8 - mi-nus De - us Sa - ba - oth, Sa - ba-oth.

- mi-nus De - us Sa - ba - oth, Sa - ba - oth.

## CANTUS II



Cantus I  
cæ — li et ter — ra glo — ri —

Cantus II  
cæ — li et ter — ra glo — ri — a tu —

Altus  
cæ — li et ter — ra glo — ri —

Tenor I  
cæ — li et ter — ra glo — ri — a tu — a.

Tenor II  
cæ — li et ter — ra glo — ri —

Bassus  
cæ — li et ter — ra glo — ri — a

24  
- a tu — a. O — san — na in ex — cel — sis.

a. O — san — na in ex — cel — sis.

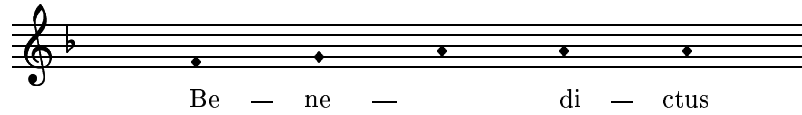
- a tu — a. O — san — na in ex — cel — sis.

O — san — na in ex — cel — sis.

- a tu — a. O — san — na in ex — cel — sis.

tu — a. O — san — na in ex — cel — sis.

## CANTUS II



Cantus I  
qui ve - nit, qui ve - nit in no - mi - ne Do - mi - ni.

Cantus II  
qui ve - nit in no - mi - ne Do - mi - ni.

Altus  
qui ve - nit in no - mi - ne Do - mi - ni. O - san -

Tenor I  
8 qui ve - nit, qui ve - nit in no - mi - ne Do - mi - ni.

Tenor II  
8 qui ve - nit, qui ve - nit in no - mi - ne Do - mi - ni. O - san -

Bassus  
qui ve - nit, qui ve - nit in no - mi - ne Do - mi - ni.

41  
O - san - na in ex - cel - sis, in ex - cel - sis.

O - san - na in ex - cel - sis.

- na, o - san - na in ex - cel - sis, in ex - cel - sis.

8 O - san - na, o - san - na in ex - cel - sis.

8 - na, o - san - na in ex - cel - sis, in ex - cel - sis.

O - san - na, o - san - na in ex - cel - sis, in ex - cel - sis.