

Benedic anima mea Domino

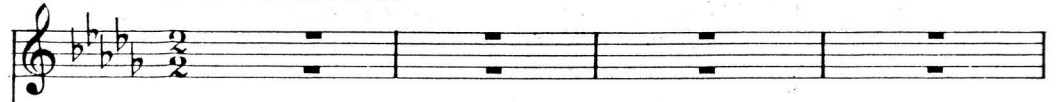
Offertorio per la festa del SS. Cuore di Gesu.

a due voci eguali con accompagn. d'Organo od Harmonium.

L. MAPELLI.

Devotamente.

VOCI I.
II.



Devotamente.

ORGANO
od
HARMONIUM.

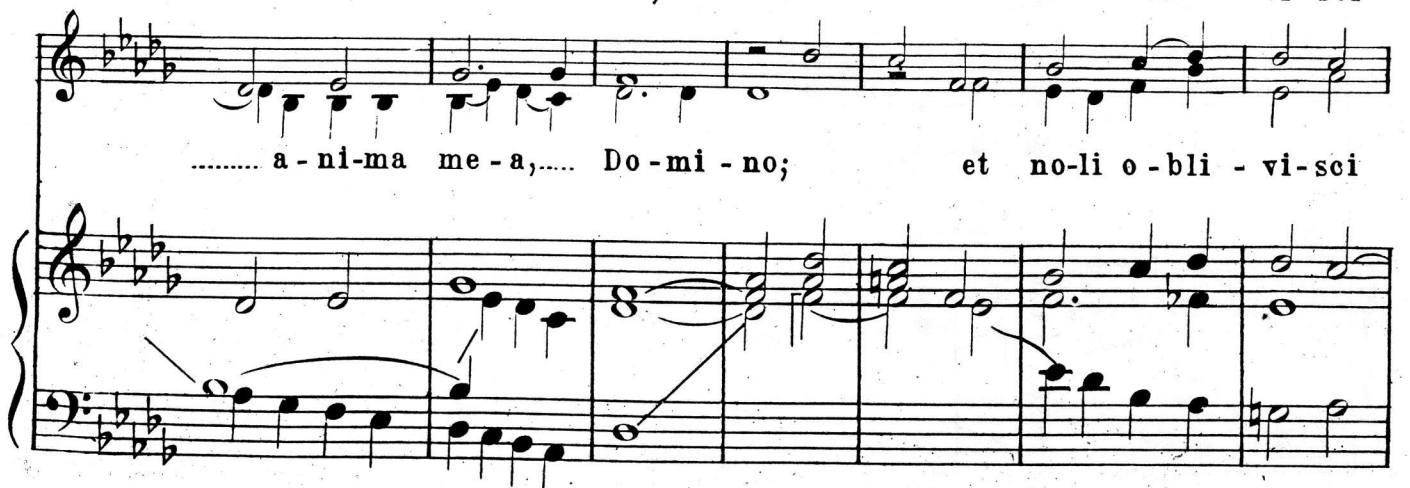


Be - ne - dic..... a - ni - ma



Be - ne - dic.....

me - a, Do - mi - no; et no - li o - bli - vi - sci



..... a - ni - ma me - a,..... Do - mi - no; et no - li o - bli - vi - sci

om - nes re - tri - bu - ti - o - nes e - - - jus,

om - nes re - tri - bu - ti - o - nes e - - - jus,

om - nes re - tri - bu - ti - o - nes e - - - jus,

qui re - - plet in..... bo - - nis de - si - de - -

qui re - plet in bo - nis de - - - si - -

Poco più vivo.

- - ri - um tu - - um Al - le - lu - - ja, al - le - lu - -

- de - ri - um tu - - um Al - le - lu - - ja, al - le -

Poco più vivo.

- ja, al - le - lu - - ja, al - le - lu - ja, al - le - lu - ja.

- lu - ja, al - le - lu - ja, al - le - lu - ja.

allarg.

allarg.