

Schlagzeug

Siegfried Strohbach

Großer Kalender

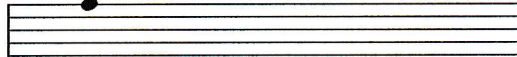
nach Fritz Graßhoff's „allgemein - ungültigem
Jahrweiser für Landleute“

Neufassung für Chor (Solo), 2 Klaviere und Schlagzeug (1976)

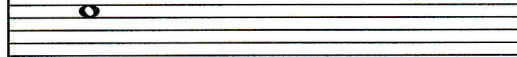
Schlagzeug

(1 Spieler)

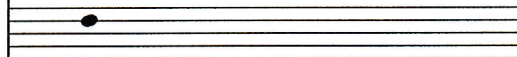
Kleine Trommel
(mit Schnarsaiten)



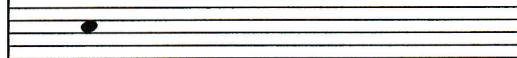
Triangel



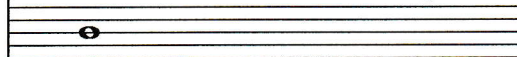
Tamburin
(mit Schellen)



Holzblocktrommel



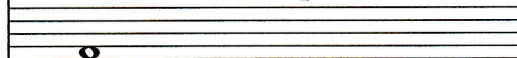
Kleines Becken
(mit verschiedenen Schlägeln)



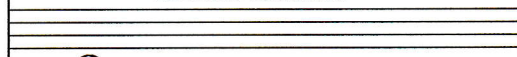
Temple-block
(hoch - tief)



Großer Gong



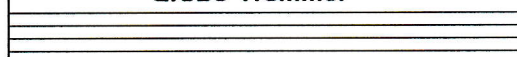
Großes Becken



Tamtam
(oder ersatzweise großes Becken)



Große Trommel



Großer Kalender

Kantate auf Texte von Fritz Graßhoff

JANUAR

♩ = 63

Siegfried Strohbach (1962)

Kleines Becken
mf /v

Tamtam
(oder großes Becken)

Triangel
p /v

Große Trommel

Klavier 4 10 14 **Tamtam** > **Kleines Becken** 3 19 /v
f *p*

Kleine Trommel 2 20 22 **Kl.Becken** **Tamtam** 10
mf *mf* *f* /v

Chor 34 **Kl. Becken** > **Triangel** 2 38 *pp*
 Die Bäu - e - rin den Trut - hahn schlitz.

39 **Tamtam** 4
mf *p* /v

FEBRUAR

$\text{♩} = 66$ **Gong** **Kl. Becken**

1

f *f*

9 **Chor**

3 14

Knöpf lass an die Ho - se nähn

f

15 **Holzblocktrommel**

pp

18 **Große Trommel** **Kl. Becken**

2 21

f *ff*

24 **Temple-block (tief)** **Temple-block (hoch)**

4 29

mf

32 **Triangel** **Holzblocktrommel**

pp *p*

36 **Großes Becken** 4 41 2 43 **Chor**

ff */v.* ihr aus der Ver -

44 **Triangel** *pp* **Kleines Becken** *pp*

le - gen -

48

53 **Großes Becken mit Filzschlägel** 5 60 **Chor**

p Zum Dre - schen ist noch Zeit

61 **Kleines Becken** *f* 2 65 **Kleines Becken** *mf* **Chor** *(frei)*

f *mf* Fe - ber gilt der Scha - ber -

a tempo, poco accel.

68 **Kleines Becken** *f* **Große Trommel** *f*

MÄRZ

♩ = 116

Kleine Trommel

1

p *pp* *mf* *pp*

5

mf *pp* *mf*

9

pp *sfz* *pp* *pp* *pp*

Kl. Becken **Tamburin**

17

20

f *f* *f* *pp* *pp*

Kl. Becken **Kl. Becken**

26

mf *mf* *mf* *mf* *mf* *mf*

Chor **Triangel**

nach der Kirch - turm - uhr. Ist's

Triangel **Kleines Becken**

37 *pp* *ff*

Triangel

41 **7** 48 **2** 50 **Chor** *mf*

dich nicht zu den Wei - bern drück.

Kl. Trommel

54 **3** 58 *p* *pp*

61 *mf* *pp* *mf* *pp* *mf*

Kl. Becken **4** **Triangel**

65 *pp* *ff* *p*

74 **2** 83 **2** 86 *pp* *ppp*

APRIL

$\text{♩} = 126$

Klavier

1 10 11

Großes Becken

Kl. Becken

15 10 26

Chor

f

Saat - kar - tof - feln aus - sor - tier. Bis

Temple-block (tief - hoch)

28

pp

Kl. Becken

31

f

2

Temple-block

38

pp

Kl. Becken

43 2 46

Chor

Triangel

f

aus dem Fach die Sa - men - *p*

49

53 **4** **Kl. Becken** **Großes Becken**

Klavier **Großes Becken**

62 **6** 68

Chor **Kl. Becken**

72 **2** 74

Magd das ers - te Un - kraut jät.

Chor **Triangel**

77

Win - de sich die Rö - cke blähn. Bläst

Kl. Becken **Große Trommel**

81

MAI

♩. = 80

1 9 10 2 12

Klavier

18

Triangel

20 4 28

f

29 4

38 9 48

Chor

Wenn mit dem Knecht sie

Triangel

53

Gur - ken gießt und im Sa - lat - feld Schne - cken liebt.

mf

Kl. Becken

57 64 **f**

65 *mp*

73 78 *p* **Chor**
o - der nicht.

Triangel

86 *mf* 25

Chor 115 *p* **Klavier** *poco rit.*
Die Nach - ti - gall ihr Stimm - band stimmt.

a tempo

Triangel

119 *p* **4 Kl. Becken** *pp* **2** *f* 128

Kl. Becken

129 *f* 14

JUNI

$\text{♩} = 232$

Kleines Becken
mit Triangelschlägel

1 2 5

p

Kl. Becken
mit Filzschlägel

7 2 9 4

f

Chor

Triangel

16 6 25

- rin - nen klön, um in ihr Glo - cken - spiel zu sehn. *p*

26

2

Klavier

31

Kl. Becken
m. Filzschlägel

Gr. Becken

Kl. Becken
m. Triangelschlägel

32 3 38

ff *p* *pp*

Große Trommel

39

44 2 47 Chor

Frist. Wird's win - dig um Sankt Mar - cel - lian, dann dreht sich auch die

Kl. Becken
m. Flanellschlägel

49 4

pp *f*

58 Klavier Kl. Becken 4

f

65 Chor Temple-block

Vo - gel - scheuch im Gar - ten *p*

69 9 79 4 85 3

p *f*

JULI

♩ = 52

Triangel

1

p

2

Tamtam

Triangel

Tamtam

7

p

p

7

Chor

Kl. Becken

14

21

Den Früh - wind schon die Sen - se

f

kaum merklich bewegter

Triangel

Großes Becken

Kl. Becken

Kl. Triangel

Becken

m. Triangelschlägel

24

28

p

p

29

2

Chor

Kl. Becken

m. Flanellschlägel

33

35

Be - denk, vie - viel 's hätt kön - nen sein.

pp (weich)

40 Chor **Kl. Becken** *wieder ruhiger* **Gong**

Der Knopf schmilzt dir am

pp *f* *mf*

Triangel

p

51 **Gr. Becken** **Triangel** **Chor** **Holzblocktromm**

p (weich) *f*

Brem-se bohrt sich in den Gaul.

56 **Chor** **Gr. Becken**

Der Glüh-wurm sich ins Aug ver-irrt. *p*

61 **Chor** **Kl. Becken**

Ge-wit-terts, leicht die Milch ge-rinnt. *f*

AUGUST

♩ = 126

Kl. Becken **Kl. Trommel**

1 *f* *f*

Gr. Becken

6 **Kl. Becken** **Kl. Trommel**

ff *mf*

3 11

14 **Chor**

2 18 2 20

an um Seil und Fork, dann sei kein

21 **Kl. Trommel** **Kl. Becken**

Trot - tel, nichts ver - borg. *f* *ff*

24

30 **Kl. Trommel** **Klavier** **Kl. Becken**

f *f*

35 **Chor** **Kl. Trommel**

Bier, vorm Aus - schank den Ge - halt pro - bier. *mf*

3

Kl. Becken 6 Chor

42 49

f Bee - te, Boh - nen, Kohl ge - te - gent - lich vom Fel - de

Kl. Becken *f* Kl. Trommel

51 *f*

Gr. Becken

Kl. Becken

55

f

Klavier **Triangel**

59 *pp*

pp

65 2 72 2

Chor **Kl. Trommel**

74 *ff*

sich schon röt - lich fleckt. Der Feld - gen - darm den Stopp - ler schreckt. *ff*

77

Klavier **Kl. Trommel** **Kl. Becken**

84 *ff* *ff*

ff *ff*

SEPTEMBER

♩ = 132

Triangel

1

mp

7

Holzblocktrommel

15

p

2

Große
Trommel

21

mf

4

26

p

33

6

39

Chor

Lei - chen - schmaus be - gib dich

43

Gong

6

50

Chor

Sonn - blum - tel - ler hängt die

Triangel

pp

1 2 3 4

55

8

5 6 7 8 9 10 11 12 13

OKTOBER

♩ = 104

Kl. Becken

1 *f*

f
Große Trommel

6 (Gr. Trommel)

1 2 3
mf

12

4 5 6 7 8 9 10

19 12

11 12 13 14 15

36 *tr* *tr* *tr* *f*

Klavier Kl. Becken
f
Gr. Trommel

42

48 > > 27

79 **Chor** **Kl. Becken**
 Sankt Gal - len es die Nüs - se
f **Gr. Trommel**

85 **Chor**
 Die Scho - ber grau im Ne - belstehn.
 10 97

101 **Große Trommel**
 1 2 3 4 5 6 7 8
f **p**

109 **Kl. Becken** 11 125 **Chor**
 Da mach dich brei - ter
mp

127 **Kl. Becken**
 als dein Hemd.
f **Gr. Trommel**

132
p

138
 2 3 4 5 6 7 8 9

146

10 11 12 13 14 15

153

ritenuto a tempo

ff *f* *mf* *p*

153 154 155 156 157 158 159 160

Tamburin

161

f

161 162 163 164 165 166

167

p

167 168 169 170 171 172 173 174 175 176

Kl. Becken

181

f *p*

181 182 183 184 185 186 187 188

Gr. Trommel

190

190 191 192 193 194 195

196

1 2 3 4 5 6

202

NOVEMBER

♩ = 116

1 **Gong** 25 27 **Chor** 6 35

p *l.v.* Schwelt der No - vem - ber Mit Korn den Metz - ger bläu - e

Temple-block 37 4

nicht. *pp*

Gr. Becken 47 5 **Tamburin** 53

p *l.v.* *p*

Kleines Becken 59 3 64 6 71 **Tamburin**

f *mf* *mf*

73 4 **Kl. Becken** 77 **Tamburin**

mf *f* *f*

Kl. Becken 84 18 105 **Chor** **Großes Becken**

f *mp* Be - denk, der Er - be fehlt euch

109 2 **Kleines Becken** 117 15

mf *f* *ff*

DEZEMBER

♩ = 40

Triangel

Klavier

1 11 17

p

18 3

p

26 17 46

f *p* *p*

Chor

Dem Vieh - zeug dop - pelt Fut - ter

47 *poco rit.* 3

pp (*weich*) *l.v.* *l.v.* *l.v.*

schenk,

♩ = 80

poco a poco accel.

Klavier

Kleines Becken

56 6 63

pp *ff*

Kl. Becken

66 Gr. Becken

ff *Gr. Becken*

55/97