

MAGNIFICAT PRIMI TONI

versos impares

Transcripción: Felipe Pedrell

TOMÁS LUIS DE VICTORIA



Cantus
A - ni-ma me - a Do - mi-num, a-ni-ma me-a Do-

Altus
A-ni-ma me-a Do- mi-num,

Tenor
8 A - ni-ma me - a Do -

Bassus
A - ni-ma me-a Do-

8
C
mi-num, a - ni-ma me - a Do - mi-num.

A
a - ni-ma me-a Do - mi-num, a - ni-ma me-a Do - mi - num.

T
8
mi-num, a - ni-ma me - a Do - mi-num.

B
mi-num, a - ni-ma me - a Do - mi-num, a - ni-ma me-a Do - mi-num.

16

C
Qui - a re-spe - xit hu - mi - li - ta - tem an -

A
Qui a re-spe- xit hu-mi-li-ta- tem an-

T
8 Qui-a re-spe- xit hu-mi - li - ta - tem an-cil-lae

B
Qui - a re-spe- xit hu-mi-li - ta - tem an-cil-lae su-

24

C
-cil-lae su - ae: ec - ce e - nim ex hoc be-

A
-cil-lae su - ae: ec-ce e - nim ex hoc be-a - tam me di -

T
8 su - ae: ec - ce e-nim ex hoc be-a -

B
ae: ec - ce e-nim ex hoc be - a - tam me di - cent,

32

C
-a - tam me di - cent o - mnes ge-ne - ra - ti - o -

A
cent, be-a - tam me di- cent o-mnes ge-ne - ra-ti - o -

T
8 -tam me di - cent o-mnes ge-ne-ra-ti - o -

B
be - a - tam me di - cent o-mnes ge-ne - ra-ti - o - nes,

40

C nes, o - mnes ge-ne - ra - ti - o - nes.

A nes, o - mnes ge-ne-ra-ti - o - nes.

T 8 nes, o - mnes ge-ne - ra - ti-o - nes.

B o - mnes ge - ne - ra-ti - o - nes, o - mnes ge - ne - ra - ti-o - nes.

47

C Et mi-se-ri-cor - di - a e - jus, et

C2 Et mi - se - ri - cor - di - a e -

A Et mi-se-ri-cor - di-a e - jus, et mi-

T 8 Et mi-se - ri - cor - di-a e -

55

C mi-se - ri - cor - di - a e - jus a pro-

C2 jus, e - jus, et mi - se - ri - cor - di - a e -

A - se - ri - cor - di - a, et mi - se - ri - cor - di - a e -

T 8 jus, et mi-se - ri - cor - di-a e -

62

C -ge - ni - e in pro- ge - ni-es, a pro - ge-ni-e in pro-

C2 jus a pro-ge-ni - e in pro-ge - ni-es, a pro - ge-ni - e

A jus a pro-ge-ni - e in pro-ge - ni - es, a pro- ge - ni -

T 8 jus a pro-ge-ni - e in pro - ge-ni-es, a pro - ge-ni-e in pro -

70

C -ge - ni - es: ti - men - ti - bus e - um, ti -

C2 in pro - ge - ni - es: ti - men - ti - bus e - um,

A - e in pro - ge - ni - es: ti - men - ti - bus e - um, ti - men - ti - bus e -

T 8 -ge - ni - es: ti - men - ti - bus e - um, ti - men - ti -

77

C -men - ti - bus e - um, ti - men - ti - bus e - um.

C2 ti - men - ti - bus e - um, ti - men - ti - bus e - um.

A - um.

T 8 -bus e - um, ti - men - ti - bus e - um.

84

A De — po — su-it po — ten- tes de se —

T De — po — su-it po-ten-tes, de-po-su-it po-ten — tes de se —

T2 De — po — su — it po-ten — tes de

B De — po — su-it po — ten — tes de se —

93

A de et ex-al — ta — vit hu — mi-les,

T de et ex-al — ta — vit hu — mi-les, et ex — al —

T2 se — de et ex-al — ta — vit hu — mi-les, et ex-al — ta — vit hu —

B de et ex-al — ta — vit hu — mi-les, et ex — al — ta —

101

A et ex-al — ta — vit hu — mi — les.

T — ta — vit hu — mi-les, et ex — al — ta — vit hu — mi — les.

T2 mi-les, et ex — al — ta — vit hu — mi — les.

B vit hu — mi — les, et ex — al — ta — vit hu — mi — les.

108

C
Sus - ce-pit I-sra-el, sus - ce-pit I-sra-el pu - e-rum su -

A
Sus-ce-pit I-sra-el, sus-ce-pit I-sra-el, sus-ce-pit I-sra-el pu - e -

T
8 Sus - ce-pit I-sra - el, sus - ce-pit I-sra-el pu - e-rum su -

B
Sus - ce-pit I-sra-el, sus - ce-pit I-sra - el pu -

116

C
um: re - cor-da - tus, re - cor-da - tus mi-se-ri -

A
-rum su - um: re - cor-da - tus, re - cor-da - tus

T
8 - um: re - cor - da - tus, re - cor-da - tus

B
- e - rum su - um: re - cor-da - tus, re - cor-da - tus mi-se-ri -

123

C
-cor- di-ae su - ae, mi-se-ri - cor - di - ae su - ae.

A
mi-se-ri-cor- di-ae su - ae, mi-se - ri-cor-di - ae su - ae.

T
8 mi-se-ri-cor - di - ae su - ae, mi-se-ri-cor-di - ae su - ae.

B
-cor- di-ae su - ae, mi-se-ri-cor-di - ae su - ae.

131

C
Glo-ri - a Pa - tri, et Fi - li - o, glo-ri - a Pa - tri, et Fi - li - o, et Fi -

A
Glo-ri - a Pa - tri, et Fi - li - o, glo - ri - a Pa - tri, et

T
8
Glo-ri - a Pa - tri, et Fi - li - o, glo-ri - a Pa - tri, et Fi -

B
Glo-ri - a Pa - tri, et Fi - li - o, glo-ri - a Pa - tri, et

140

C
li - o, et Spi-ri - tu - i san - cto, et Spi-ri -

A
Fi - li - o, et Fi - li - o, et Spi-ri - tu - i san - cto, et Spi-

T
8
li - o, et Fi - li - o, et Spi-ri - tu - i san - cto,

B
Fi - li - o, et Fi - li - o, et Spi-ri -

150

C
-tu - i san - cto, et Spi-ri - tu - i san - cto.

A
-ri - tu - i san - cto, et Spi-ri - tu - i san - cto.

T
8
et Spi-ri - tu - i san - cto, et Spi-ri - tu - i san - cto.

B
-tu - i san - cto, et Spi-ri - tu - i san - cto.

MAGNIFICAT PRIMI TONI

versos pares

Trascripción: Felipe Pedrell

TOMÁS LUIS DE VICTORIA

Cantus

Altus

Tenor

Bassus

Et ex-sul-ta- vit spi-ri-tus me-

Et ex-sul-ta- vit spi-ri-tus

Et ex-sul-ta - vit, et ex-sul-ta - vit spi-ri-tus

Et ex-sul-ta- vit spi-ri-tus me-

C

A

T

B

us: in De - o sa - lu-ta - ri me -

me - us: in De - o, in De - o sa-lu-ta-ri me - o, in De - o sa-lu-ta - ri me -

me - us: in De - o sa-lu-ta - ri me - o, in De - o sa-lu - ta-ri me -

us: in De - o, in De - o sa-lu-ta-ri me - o, in De - o sa-lu - ta-ri

C

A

T

B

o. Qui - a fe-cit mi-hi ma- gna, mi-hi ma - gna qui po -

o. Qui - a fe - cit mi-hi ma- gna

o. Qui - a fe-cit mi - hi ma - gna, mi-hi ma -

me - o. Qui - a fe-cit mi - hi ma - gna

24

C tens est: et san-ctum no-men e - jus, et san-ctum

A qui po - tens est; et san-ctum no-men e -

T gna qui po- tens est: et san-ctum no-men e -

B qui po- tens est: et san-ctum no-men e - jus, et san-ctum

30

C no-men e - jus, et san-ctum no-men e - jus.

A jus, et san-ctum no - men e - jus.

T jus, et san-ctum no-men e - jus, et san-ctum no-men e - jus.

B no-men e - jus, et san-ctum no-men e - jus.

37

C Fe - cit po-ten- ti-am, fe - cit po-ten - ti-am in bra-chi - o su-

A Fe - cit po-ten- ti - am in bra -

T Fe - cit po-ten - ti - am, fe - cit po-ten - ti - am in bra-chi - o su-

B Fe - cit po-ten - ti - am, fe - cit po-ten - ti-am in bra-chi - o su-

44

C o, in bra-chi - o su - o: di-sper - sit su-per- bos men - te

A -chi - o su - o: di-sper - sit su - per - bos men - te cor -

T 8 o: di-sper - sit su - per- bos men - te cor-dis su -

B o: di-sper - sit su - per - bos men- te,

51

C cor-dis su - i, men - te cor- dis su - i.

A -dis su - i.

T 8 -i, men - te cor- dis su - i, men - te cor-dis su - i.

B men - te cor-dis su - i, men - te cor- dis su - i.

58

C E - su-ri - en - tes im-ple - vit bo - nis, im-ple- vit bo -

A E - su-ri - en - tes im-ple- vit bo - nis, im-ple-vit

T 8 E - su-ri-en - tes im-ple - vit bo - nis, im - ple-vit bo -

B E - su-ri - en - tes im - ple - vit bo - nis, im-ple-vit

66

C
nis: et di-vi-tes di - mi - sit i-na -

A
bo - nis: et di- vi-tes, et di- vi-tes di-mi-sit i - na-

T
8 nis, im-ple-vit bo- nis: et di- vi-tes, et di- vi-tes

B
bo - nis: et di- vi-tes, et di- vi-tes di-mi-sit i-na -

74

C
nes, di-mi - sit i-na- nes.

A
- nes, di-mi - sit i-na- nes, di - mi-sit i-na - nes.

T
8 di - mi - sit i - na - nes, di-mi-sit i - na - nes.

B
nes, di-mi-sit i - na - nes, di-mi-sit i - na - nes.

83

C
Sic - ut lo - cu-tus est ad pa-tres

A
Sic - ut lo-cu-tus est ad pa-tres no - stros, ad pa-tres no -

A2
Sic-ut lo - cu-tus est ad pa-tres no - stros, ad pa - tres no -

T
8 Sic - ut lo - cu-tus est ad pa-tres

B
Sic - ut lo-cu-tus est ad pa - tres no- stros:

90

C no — stros: A — bra-ham et se — mi-ni e —

A stros: A — bra-ham, A — bra-ham et

A2 stros: A — bra-ham, A — bra-ham et se — mi-ni

T no — stros: A — bra-ham et se — mi-ni

B A — bra-ham, A — bra-ham, A — bra-ham et se —

97

C -jus in sae-cu — la, et se — mi-ni e — jus in

A se — mi-ni e-jus in sae — cu — la, et se — mi-ni e — jus in sae-

A2 e — jus in sae — cu — la, et se — mi-ni e —

T e — jus in sae — cu — la, et

B -mi-ni e — jus in sae — cu — la, et se — mi-ni e — jus

104

C sae — cu — la, in sae — cu-la, in sae — cu — la.

A cu — la, in sae — cu-la.

A2 -jus in sae — cu — la, in sae — cu-la.

T se — mi-ni e — jus in sae — cu-la.

B in sae — cu — la, in sae-cu-la, in sae — cu-la.

111

C Sic — ut e — rat, sic — ut e — rat in prin-ci-pi-o, in prin-

A Sic — ut e — rat, sic-ut e — rat in prin-ci-pi-o, in prin-ci —

A2 Canon Sic — ut e — rat in

T Sic — ut e — rat, sic-ut e — rat, sic- ut e — rat in prin-ci-pi-o, in

T2 Resolutio Sic — ut e — rat

B Sic — ut e — rat, sic — ut e — rat in prin-ci-pi-o, in prin

121

C -ci-pi-o et nunc, et nunc, et sem — per: et in sae-cu-

A pi-o et nunc, et sem — per: et in

A2 prin-ci — pi — o et nunc, et sem- per:

T prin-ci- pi — o et nunc, et sem — per: et in sae-cu-

T2 in prin-ci-pi — o et nunc, et sem- per:

B -ci-pi-o et nunc, et sem- per: et in sae — cu —

128

C
-la, et in sae-cu-la sae - cu-lo - rum. A - men, sae -

A
sae - cu-la sae-cu-lo - rum, sae - cu-lo -

A2
et in sae-cu-la sae - cu-lo - rum. A - men,

T
8 -la, et in sae-cu-la sae - cu-lo-rum. A - men, sae - cu-lo -

T2
8 et in sae-cu-la sae - cu-lo - rum. A - men,

B
-la, et in sae-cu-la sae - cu-lo - rum. A - men, sae - cu-

137

C
-cu-lo - rum. A - men, sae-cu - lo - rum. A - men.

A
rum. A - men, sae - cu-lo-rum. A - men.

A2
sae - cu - lo - rum. A - men, sae - cu - lo-rum. A - men.

T
8 -rum. A - men, sae - cu - lo - rum. A - men.

T2
8 sae - cu - lo - rum. A - men.

B
-lo - rum. A - men, sae-cu - lo - rum. A - men, sae - cu - lo-rum. A - men.

MAGNIFICAT SECUNDI TONI

versos impares

Transcripción: Felipe Pedrell

TOMÁS LUIS DE VICTORIA



Cantus

Altus

Tenor

Bassus

A - ni - ma me - a Do - mi - num, a - ni - ma

A - ni - ma me - a Do - mi - num, a - ni - ma me -

A - ni - ma

7

C

A

T

B

- a Do - mi - num. Qui - a re - spe -

me - a Do - mi - num. Qui - a, qui - a re - spe -

a Do - mi - num. Qui - a re - spe -

me - a Do - mi - num. Qui - a re - spe -

14

C xit hu-mi-li - ta - tem an - cil-lae su - ae: ec - ce e - nim

A -xit hu - mi-li-ta - tem an-cil- lae su - ae: ec - ce e-nim

T 8 -xit hu - mi-li-ta - tem an - cil - lae su - ae:

B xit hu - mi-li-ta - tem an-cil - lae su - ae: ec - ce e - nim

21

C ex hoc, ec - ce e - nim ex hoc be - a - tam me di - cent o-mnes

A ex hoc ec-ce e nim ex hoc be - a - tam me di - cent

T 8 ec - ce e-nim ex hoc be - a - tam me di - cent o -

B ex hoc, ec - ce e - nim ex hoc be-a - tam me di - cent

29

C ge-ne - ra - ti-o - nes, o - mnes ge-ne-ra - ti-o - nes.

A o - mnes ge-ne-ra- ti - o - nes.

T 8 - mnes ge-ne-ra - ti - o - nes, o - mnes ge-ne-ra - ti - o - nes.

B o - mnes ge-ne-ra-ti-o - nes, o - mnes ge-ne-ra - ti - o - nes.

37

C Et mi - se - ri - cor - di - a e - jus

A Et mi - se - ri - cor - di - a e - jus a pro - ge - ni - e

A2 Et mi - se - ri - cor - di - a e - jus a pro -

T 8 Et mi - se - ri - cor - di - a e - jus a pro - ge - ni -

45

C a pro - ge - ni - e in pro - ge - ni - es

A a pro - ge - ni - e in pro - ge - ni - es ti - men - ti - bus

A2 - ge - ni - e in pro - ge - ni - es ti - men - ti - bus

T 8 - e in pro - ge - ni - es ti - men - ti - bus

52

C ti - men - ti - bus e - um, ti - men - ti - bus e - um.

A e - um, ti - men - ti - bus e - um, ti - men - ti - bus e - um.

A2 e - um, ti - men - ti - bus e - um, ti - men - ti - bus e - um.

T 8 e - um, ti - men - ti - bus e - um.

61

C De — po — su — it po — ten — tes, de — po — su — it po — ten —

A De — po — su — it po — ten — tes, po —

B De — po — su — it po — ten —

69

C tes de se — de et ex — al — ta — vit hu —

A — ten — tes de se — de et ex — al — ta — vit hu —

B tes de se — de et ex — al — ta — vit hu —

75

C mi — les, et ex — al — ta — vit hu — mi — les, et ex — al — ta —

A — mi — les, et ex — al — ta — vit hu — mi — les, et ex — al —

B mi — les, et ex — al — ta — vit hu — mi — les, et ex — al — ta —

82

C — vit hu — mi — les, et ex — al — ta — vit hu — mi — les.

A — ta — vit hu — mi — les, et ex — al — ta — vit hu — mi — les.

B — vit hu — mi — les, et ex — al — ta — vit hu — mi — les.

89

C
Sus - ce - pit I - sra-el, sus-ce-pit I - sra-el

A
Sus - ce - pit I - sra-el

T
8 Sus - ce-pit I - sra-el, sus - ce-pit I - sra-el, I - sra-el pu -

B
Sus - ce-pit I - sra-el, sus-ce-pit I - sra-

97

C
pu - e-rum su - um, pu - e-rum su - um, re - cor-da -

A
pu - e-rum su - um, re - cor-da -

T
8 -e-rum su - um, pu - e-rum su - um, re - cor - da - tus, re - cor-

B
-el pu - e-rum su - um, pu - e - rum su - um, re - cor - da - tus, re - cor-

105

C
tus, re - cor-da - tus mi - se - ri - cor - di - ae su - ae, mi -

A
-tus mi - se - ri - cor - di - ae su - ae,

T
8 - da - tus mi - se - ri - cor - di - ae su - ae, mi - se - ri -

B
-da - tus mi - se - ri - cor - di - ae su - ae, mi - se - ri -

113

C -se-ri-cor - di-ae su - ae, mi-se - ri - cor - di-ae su - ae.

A mi-se - ri - cor - di - ae su - ae.

T 8 -cor - di-ae su - ae, mi-se-ri-cor- di-ae su - ae.

B -cor - di-ae su - ae, mi-se-ri-cor - di - ae su - ae.

122

C Glo - ri - a Pa - tri, et

A Glo - ri - a Pa - tri, et Fi -

T 8 Glo - ri - a Pa - tri, et Fi - li - o, et Fi - li -

B Glo - ri - a Pa - tri, et Fi - li -

128

C Fi - li - o,

A li - o, et Fi - li - o, et Fi - li -

T 8 -o, et Fi - li -

B -o, et Fi - li - o, et Fi - li -

133

C et Spi - ri - tu — i san - cto,

A - o, et Spi - ri - tu — i san - cto, et

T 8 - o, et Spi - ri - tu — i san - cto, et

B - o, et Spi - ri -

138

C et Spi - ri - tu — i san -

A spi - ri - tu — i san - cto,

T 8 Spi - ri - tu - i san - cto, et Spi - ri - tu - i san -

B - tu — i san - cto, et Spi - ri - tu — i san -

143

C cto, et Spi - ri - tu — i san - cto, san - cto.

A et Spi - ri - tu — i san - cto.

T 8 - cto.

B cto, et Spi - ri - tu — i san - cto.

MAGNIFICAT SECUNDI TONI

versos pares

Transcripción: Felipe Pedrell

TOMÁS LUIS DE VICTORIA

Cantus

Et ex - sul - ta - vit spi - ri -

Altus

Et ex-sul-ta- vit, et ex-sul-ta- vit spi - ri-tus me -

Tenor

8 Et ex-sul-ta - vit spi - ri-tus me -

Bassus

Et ex - sul - ta -

8

C

-tus me - us in De - o

A

us, spi - ri-tus me - us in De - o sa - lu-ta-ri me - o,

T

8 us, spi - ri-tus me - us, spi - ri-tus me - us in De - o sa - lu - ta - ri me - o, in

B

-vit spi - ri-tus me - us in De - o sa - lu-ta-ri me - o, in De -

16

C

sa-lu-ta - ri me - o. Qui - a fe - cit mi-hi ma -

A

sa - lu-ta-ri me - o. Qui - a fe - cit mi- hi ma- gna, qui-

T

8 De - o sa - lu-ta-ri me - o. Qui-a fe - cit mi-hi ma - gna,

B

o sa - lu-ta-ri me - o. Qui - a fe -

25

C
gna qui po-tens est, qui po-tens est, qui po - tens

A
-a fe-cit mi-hi ma - gna qui po-tens est, qui po - tens est, qui po - tens

T
8 qui-a fe-cit mi - hi ma - gna qui po-tens est, qui po - tens

B
- cit mi-hi ma - gna qui po-tens est, qui po - tens

32

C
est, et san-ctum no - men e - jus, et san-ctum no-men e - jus.

A
est, et san-ctum no - men e - jus, et san-ctum no-men e - jus.

T
8 est, et san-ctum no - men e - jus.

B
est, et san-ctum no - men e - jus, et san-ctum no - men e - jus.

40

A
Fe - cit po-ten - ti-am, fe - cit po-ten - ti - am

T
8 Fe - cit po - ten - ti-am, fe - cit po-ten-ti - am

B
Fe - cit po - ten - ti - am in

48

A in bra - chi-o su - o di-sper - sit su - per-bos men - te cor - dis

T 8 in bra-chi-o su - o di-sper - sit su-per- bos men - te cor-dis su -

B bra- chi-o su - o di-sper - sit su - per-bos men - te cor-dis su -

56

A su- i, men - te cor - dis su- i.

T 8 i, men-te cor-dis su- i, men- te cor- dis su - i.

B i, men - te cor-dis su - i, men-te cor- dis su - i.

64

C E - su - ri - en - tes im -

C2 E - su-ri - en - tes, e - su-ri-en - tes im-ple-vit bo - nis, im - ple - vit

A E - su-ri-en - tes im - ple - vit bo - nis, im - ple - vit bo -

T 8 E - su-ri-en - tes im-ple-vit bo -

72

C -ple - vit bo - nis et di - vi - tes di - mi - sit i -

C2 bo - nis et di - vi - tes, et di - vi - tes di - mi - sit i - na -

A nis et di - vi - tes, et di - vi - tes di - mi - sit,

T 8 nis et di - vi - tes, et di - vi - tes di - mi - sit

79

C - na - nes, di - mi - sit i - na - nes, i - na - nes, di - mi - sit i - na -

C2 - nes, di - mi - sit i - na - nes, di - mi - sit i - na - nes,

A di - mi - sit i - na - nes, di - mi - sit i - na -

T 8 i - na - nes, di - mi - sit i - na - nes, di - mi - sit i - na -

86

C nes, di - mi - sit i - na - nes, di - mi - sit i - na - nes.

C2 di - mi - sit i - na - nes.

A nes, di - mi - sit i - na - nes, di - mi - sit i - na - nes.

T 8 - nes, di - mi - sit i - na - nes, di - mi - sit i - na - nes.

92

C Sic - ut lo - cu - tus est, sic - ut lo - cu - tus est ad pa - tres

A Sic - ut lo - cu - tus est

T Sic - ut lo - cu - tus est ad pa - tres no -

B Sic - ut lo - cu - tus est ad pa -

98

C no - stros, ad pa - tres no - stros,

A ad pa - tres no - stros, ad pa - tres no - stros, A -

T stros, ad pa - tres no - stros, A - bra -

B tres no - stros, ad pa - tres no - stros, A - bra -

104

C A - bra - ham et se - mi - ni e - jus in sae - cu - la, A -

A - bra - ham et se - mi - ni e - jus in sae - cu - la,

T - ham et se - mi - ni e - jus in sae - cu - la, A - bra -

B - ham et se - mi - ni e - jus in sae - cu - la, A -

110

C
- bra-ham et se - mi-ni e - jus in sae - cu - la.

A
A - bra-ham et se - mi-ni e - jus in sae-cu - la, in sae - cu - la.

T
8 -ham et se - mi-ni e - jus in sae - cu - la, in sae-cu - la.

B
- bra-ham et se - mi-ni e - jus in sae-cu-la, in sae-cu-la.

117

C
Sic - ut e - rat in prin-ci -

A
Sic - ut e - rat, sic - ut e - rat

A2
Canon
Sic - ut e - rat in prin-ci - pi -

T
8 Resolutio
Sic - ut e - rat

B
Sic - ut e - rat, sic - ut e - rat in

B2
Sic - ut e - rat, sic-ut e - rat in prin-ci-pi -

126

C
pi - o, in prin-ci - pi - o, et nunc, et sem- per, et

A
in prin-ci - pi - o, et nunc, et sem- per, et

A2
-o, et nunc, et sem - per

T
8 in prin-ci - pi - o, et

B
prin-ci-pi - o, in prin-ci - pi - o, et nunc, et

B2
-o, in prin-ci - pi - o, et nunc, et sem-per, et nunc, et sem - per,

133

C
nunc, et sem - per et in sae-cu - la, et in sae - cu - la sae - cu -

A
nunc, et sem- per, et nunc, et sem - per et in sae - cu - la sae - cu - lo - rum.

A2
et in sae - cu - la sae -

T
8 nunc, et sem - per et in sae - cu - la

B
sem - per et in sae - cu - la, et in sae - cu - la

B2
et nunc, et sem - per et in sae - cu - la

141

C
lo-rum. A - men, sae-cu-lo-rum. A -

A
A - men, sae - cu-lo-rum. A - men,

A2
- cu-lo - rum. A - men, sae - cu - lo -

T
8 sae - cu-lo - rum. A - men,

B
sae-cu - lo-rum. A - men, sae - cu-lo-rum.

B2
sae-cu - lo-rum. A - men, sae-cu-lo- rum. A - men,

149

C
men, sae - cu - lo-rum. A - men, sae - cu-lo-rum. A - men.

A
sae - cu-lo-rum. A - men, sae-cu-lo - rum. A - men.

A2
- rum. A - men, sae- cu-lo - rum. A - men, a - men.

T
8 sae - cu - lo - rum. A - men.

B
A - men, sae - cu-lo-rum. A - men.

B2
sae - cu - lo-rum. A - men, sae - cu-lo-rum. A - men.

MAGNIFICAT TERTII TONI

versos impares

Transcripción: Felipe Pedrell

TOMÁS LUIS DE VICTORIA



Cantus

Altus

Tenor

Bassus

A — ni-ma me — a Do — mi —

A — ni-ma me — a Do — mi —

A — ni-ma me — a Do — mi-num,

A — ni-ma me — a Do — mi-num, a — ni-ma me — a,

7

C

A

T

B

-num, a — ni — ma me — a Do — mi — num, Do — mi- num.

-num, a — ni — ma me — a Do — mi — num, Do — mi-num.

8 a — ni — ma me — a Do — mi — num.

a — ni — ma me — a Do — mi-num.

13

C Qui — a re-spe — xit, qui — a re-spe — xit hu —

A Qui-a re-spe- xit, qui — a re-spe- xit hu-mi-li —

T 8 Qui — a re-spe — xit hu — mi-li-ta —

B Qui-a re-spe — xit, qui — a re-spe- xit hu —

20

C -mi — li — ta — tem an-cil-lae su — ae, su- ae: ec —

A -ta- tem an-cil-lae su- ae, an — cil-lae su — ae: ec — ce e —

T 8 -tem an — cil — lae su — ae: ec — ce e — nim ex hoc

B -mi — li — ta — tem an-cil-lae su — ae, an — cil-lae su — ae: ec — ce

27

C -ce e — nim ex hoc be-a — tam me di-cent o — mnes ge-ne-ra — ti-o-

A -nim ex hoc be-a-tam me di — cent

T 8 be — a — tam me di — cent o — mnes ge-ne-ra — ti —

B e — nim ex hoc be — a — tam me di — cent o — mnes

34

C nes, o - mnes ge-ne-ra-ti - o - nes, o - mnes ge-ne-ra-ti - o - nes.

A o - mnes ge-ne - ra-ti - o-nes, o - mnes ge-ne-ra-ti - o - nes.

T 8 o - nes, o - mnes ge-ne - ra - ti - o - nes.

B ge - ne-ra - ti - o - nes, o - mnes ge-ne-ra-ti - o - nes.

42

C Et mi - se-ri-cor-di - a e -

A Et mi - se-ri-cor-di - a e - jus, e -

T 8 Et mi-se-ri-cor-di - a e - jus, e -

50

C jus a pro-ge- ni - e in pro-ge - ni -

A jus a pro-ge - ni - e in pro-ge - ni - es a pro-ge - ni - e in pro-ge - ni -

T 8 jus a pro-ge-ni - e in pro-ge - ni - es a pro-ge-ni - e in pro-ge - ni - es

59

C -es ti-men-ti-bus e -

A -es ti-men - ti - bus e - um, ti-men - ti - bus e - um,

T 8 ti-men-ti-bus e - um, ti-men - ti - bus e -

67

C um, ti-men-ti-bus e - um, ti-men-ti-bus e - um.

A ti-men - ti-bus e - um, ti-men - ti - bus e - um, e - um.

T 8 um, ti-men-ti-bus e - um, ti-men-ti-bus e - um.

75

C De - po - su - it po - ten - tes de se -

A De - po - su - it po - ten - tes de se -

T 8 De - po - su - it po - ten - tes de se - de, de se -

B De - po - su - it po - ten - tes de se -

83

C de et ex - al - ta - vit hu - mi -

A de et ex - al - ta - vit hu - mi - les, et ex - al - ta - vit hu - mi -

T 8 de et ex - al - ta - vit hu - mi - les, et ex - al - ta - vit hu - mi -

B de et ex - al - ta - vit hu - mi - les,

90

C -les, et ex - al - ta - vit hu - mi - les, et ex - al - ta - vit hu - mi - les.

A -les, et ex - al - ta - vit hu - mi - les, et ex - al - ta - vit hu - mi - les.

T 8 -les, et ex - al - ta - vit hu - mi - les, et ex - al - ta - vit hu - mi - les.

B et ex - al - ta - vit hu - mi - les, et ex - al - ta - vit hu - mi - les.

98

C
Sus-ce-pit I - sra-el, sus-ce-pit I - sra-el pu - e-rum su -

A
Sus - ce - pit I - sra - el, sus - ce-pit I - sra-el pu - e-rum

T
8
Sus - ce-pit I - sra-el, sus-ce - pit I - sra -

B
Sus - ce - pit I - sra - el

105

C
um, pu - e-rum su - um re-cor -

A
su- um, pu - e-rum su - um re - cor - da - tus mi - se - ri - cor - di - ae

T
8
-el pu - e-rum su - um re - cor - da - tus mi - se - ri - cor -

B
pu - e - rum su - um re - cor - da - tus mi - se - ri - cor -

112

C
-da - tus mi - se - ri - cor - di - ae su - ae, mi - se - ri - cor - di - ae su - ae.

A
su- ae, mi - se - ri - cor - di - ae su - ae, mi - se - ri - cor - di - ae su - ae.

T
8
-di - ae su - ae, mi - se - ri - cor - di - ae su - ae, mi - se - ri - cor - di - ae su - ae.

B
-di - ae su - ae, mi - se - ri - cor - di - ae su - ae.

120

C
Glo — ri — a Pa — tri et Fi — li-o, et Fi —

A
Glo — ri — a Pa — tri et Fi — li-o, et Fi —

T
8 Glo — ri — a Pa — tri et Fi-li-o, et Fi- li-o, et Fi — li-

T2
8 Glo — ri — a Pa — tri et

B
Glo — ri — a Pa — tri et Fi — li-o,

128

C
li-o, et spi-ri-tu-i san-cto, et spi-ri-tu-i san-

A
li-o, et spi-ri-tu-i san-cto,

T
8 -o, et spi-ri-tu-i san-cto, et spi-ri-tu-i san-

T2
8 Fi — li-o, et spi-ri-tu-i san-cto,

B
et Fi-li-o, et spi-ri-tu-i san-

135

C
cto, et spi-ri-tu-i san-cto.

A
et spi-ri-tu-i san-cto, et spi-ri-tu-i san-cto.

T
8 cto, san-cto, et spi-ri-tu-i san-cto.

T2
8 et spi-ri-tu-i san-cto.

B
cto, et spi-ri-tu-i san-cto, et spi-ri-tu-i san-cto.

MAGNIFICAT TERTII TONI

versos pares

Transcripción: Felipe Pedrell

TOMÁS LUIS DE VICTORIA

Cantus
Et ex - sul - ta - vit, et ex-sul-ta - vit spi - ri-tus me -

Altus
Et ex - sul-ta - vit spi - ri - tus me -

Tenor
8 Et ex - sul - ta - vit spi -

Bassus
Et ex - sul-ta - vit spi-ri - tus

8
C us in De - o sa-lu - ta - ri me -

A us, spi - ri - tus me - us in De - o sa - lu - ta - ri me -

T 8 - ri - tus me - us in De - o sa - lu - ta - ri me -

B me - us in De - o sa-lu - ta - ri me -

14
C o, in De - o sa-lu - ta - ri me - o, me - o.

A o, in De - o sa-lu - ta - ri me - o, me - o.

T 8 - o, in De - o sa - lu - ta - ri me - o.

B o, in De - o sa-lu - ta - ri me - o, me - o.

21

C
Qui - a fe - cit mi - hi ma - gna, qui - a fe - cit mi - hi ma - gna

A
Qui - a fe - cit mi - hi ma - gna, qui - a fe - cit mi - hi

T
8 Qui - a fe - cit mi - hi ma - gna, mi - hi

B
Qui - a fe - cit mi - hi ma - gna, mi - hi

29

C
qui po - tens est et san - ctum

A
ma - gna qui po - tens est et san - ctum no - men e - jus,

T
8 ma - gna qui po - tens est et san - ctum no - men e - jus, et

B
ma - gna qui po - tens est, qui po - tens est et san - ctum no - men, et san - ctum no - men e -

36

C
no - men e - jus, et san - ctum no - men e - jus.

A
et san - ctum no - men e - jus, et san - ctum no - men e - jus.

T
8 san - ctum no - men e - jus, et san - ctum no - men e - jus.

B
jus, et san - ctum no - men e - jus.

43

A
Fe-cit po-ten- ti-am in bra-chi-o su- o

T
8 Fe - cit po-ten - ti-am in bra - chi-o su - o di-sper-

B
Fe - cit po-ten- ti-am in bra-chi-o su - o di-sper-

52

A
di-sper - sit su - per- bos, di-sper-sit su - per- bos men - te cor-dis su-

T
8 -sit su-per- bos, di-sper - sit su - per- bos men - te cor-dis su - i,

B
-sit su-per- bos, di-sper-sit su - per- bos men- te cor-dis su - i,

61

A
i, men - te cor-dis su- i, men - te cor-dis su- i.

T
8 men - te cor-dis su - i, men - te cor-dis su - i.

B
men- te cor-dis su - i, men- te cor-dis su - i.

70

C E — su — ri-en — tes, e — su — ri — en — tes im — ple — vit bo —

C2 E — su — ri — en — tes im — ple —

A E — su — ri — en — tes im — ple — vit bo — nis, im — ple — vit

A2 E — su — ri — en — tes, e — su — ri — en — tes im — ple — vit bo — nis, im —

79

C nis et di-vi-tes di-mi — sit i — na — nes, di — mi — sit

C2 -vit bo — nis et di-vi-tes di — mi — sit i — na — nes, di-mi — sit i — na —

A bo — nis et di-vi-tes di-mi — sit i — na — nes, di-mi — sit i — na —

A2 -ple — vit bo — nis et di-vi-tes di-mi — sit i — na — nes, di-mi — sit i —

88

C i — na — nes, di-mi — sit i — na — nes, di — mi — sit i — na — nes.

C2 nes, di — mi — sit i — na — nes.

A nes, di-mi — sit i — na — nes, di-mi — sit i — na — nes.

A2 na — nes, di-mi — sit i — na — nes, di-mi — sit i — na — nes.

97

C Sic-ut lo - cu - tus est, lo - cu - tus est ad pa-tres no -

A Sic - ut lo - cu- tus est, sic-ut lo - cu - tus est ad pa-tres no - stros, ad

T Sic-ut lo - cu - tus est ad pa-tres no - stros, ad pa-tres no -

T2 Sic - ut lo - cu - tus est ad pa -

B Sic-ut lo - cu - tus est ad pa-tres, ad pa-tres no -

105

C stros, no - stros, A - bra-ham et se - mi-ni e - jus in sae- cu-la, et

A pa- tres no - stros, A - bra-ham et se - mi-ni e - jus in sae-cu-la,

T stros, ad pa-tres no - stros, A - bra- ham et se - mi-ni e -

T2 tres no - stros, A - bra-ham et se - mi-ni e - jus in sae-cu-la,

B stros, ad pa-tres no- stros, A - bra-ham et se-mi-

113

C se-mi-ni e - jus in sae- cu-la.

A et se - mi - ni e - jus in sae - cu - la, in sae - cu - la.

T jus in sae- cu-la, in sae- cu-la, in sae- cu-la.

T2 et se - mi - ni e - jus in sae-cu - la.

B ni e-jus in sae- cu-la, in sae- cu-la, in sae - cu-la.

120

Canon

C Sic — ut e — rat in

C2 Resolutio
Sic — ut e — rat

A Sic — ut e — rat, sic — ut e — rat in prin-ci-

A2 Sic — ut e — rat, sic-ut e — rat in prin-ci- pi-o, in

T 8 Sic — ut e — rat, sic-ut e — rat, sic-ut e — rat in prin-ci — pi — o,

B Sic — ut e — rat in prin-ci —

129

C prin-ci-pi — o et nunc et sem — per et in

C2 in prin-ci-pi — o et nunc et sem — per

A pi — o et nunc et sem- per, et nunc et sem- per et

A2 prin — ci — pi — o et nunc et sem — per, et nunc et sem- per

T 8 in prin-ci- pi — o et nunc et sem — per et in sae-cu-

B pi-o, in prin-ci — pi — o et nunc et sem — per, et nunc et sem — per

137

C sae-cu-la, sae-cu-lo-rum. A — men, sae-

C2 et in sae-cu-la, sae-cu-lo-rum. A — men,

A in sae-cu-la, sae-cu-lo-rum. A-men, sae-cu-lo-rum.

A2 et in sae-cu-la, sae-cu-lo-rum. A — men, a- men, sae-

T 8 la, sae-cu-lo-rum, sae-cu-lo-rum. A — men, sae-cu-lo-

B et in sae-cu-la, sae-cu-lo-rum. A — men,

145

C - cu-lo-rum. A — men, sae-cu-lo-rum. A — men.

C2 sae-cu-lo-rum. A — men.

A A — men, a- men, sae-cu-lo-rum. A — men.

A2 - cu-lo-rum. A-men, sae-cu-lo-rum. A — men.

T rum, sae-cu-lo-rum. A — men, sae-cu-lo-rum. A — men.

B sae-cu-lo-rum. A — men, sae-cu-lo-rum. A — men.

MAGNIFICAT QUARTI TONI

versos impares

Transcripción: Felipe Pedrell

TOMÁS LUIS DE VICTORIA



Cantus
A - ni - ma me - a Do - mi - num, a -

Altus
A - ni - ma me - a Do - mi - num, a - ni - ma

Tenor
8 A - ni - ma me - a Do - mi - num, a - ni - ma me -

Bassus
A - ni - ma me - a

6
C
- ni - ma me - a Do - mi - num.

A
me - a Do - mi - num, a - ni - ma me - a Do - mi - num.

T
8 - a Do - mi - num.

B
Do - mi - num, a - ni - ma me - a Do - mi - num.

11

C Qui — a re — spe — xit hu-mi-li — ta — tem an —

A Qui-a re-spe- xit, qui-a re — spe- xit hu-mi-li — ta — tem an-cil — læ su —

T Qui — a re — spe — xit hu — mi-li — ta — tem

B Qui — a re-spe — xit hu-mi-li — ta — tem an — cil — læ

20

C - cil — læ su — æ: ec — ce e — nim ex

A æ, an-cil-læ su — æ: ec — ce e-nim ex hoc be — a — tam me

T an-cil-læ su- æ, an-cil — læ su — æ: ec — ce e-nim ex hoc be-

B su — æ, an-cil — læ su — æ: ec — ce e-nim ex hoc be — a — tam

28

C hoc be-a — tam me di — cent o — mnes ge-ne-ra — ti — o — nes,

A di — cent, me di — cent o — mnes ge-ne-ra — ti — o — nes,

T -a- tam me di — cent o-mnes ge- ne-ra-ti — o —

B me di — cent o — mnes ge-ne-ra-ti — o — nes, o —

36

C
o - mnes ge-ne-ra - ti - o - nes.

A
o - mnes ge-ne-ra-ti - o - nes, o - mnes ge-ne-ra-ti - o - nes.

T
8 nes, o - mnes ge-ne-ra-ti-o - nes, o - mnes ge-ne-ra-ti - o - nes.

B
- mnes ge-ne - ra-ti-o - nes, o - mnes ge-ne - ra-ti-o - nes.

45

C
Et mi - se-ri-cor-di-a e -

A
Et mi-se-ri-cor-di-a e - jus a

A2
Et mi-se-ri-cor-di-a e - jus, et mi-se-ri-cor-di-a e -

T
8 Et mi - se-ri-cor-di - a e -

54

C
jus a pro-ge-ni - e in pro-ge - ni -

A
pro-ge - ni-e, a pro-ge-ni - e in pro-ge-ni - es, in pro- ge - ni - es

A2
-jus a pro-ge - ni-e in pro-ge - ni-es, in pro-ge-ni -

T
8 jus a pro-ge-ni - e in pro-ge-ni-es, in pro-ge - ni - es:

62

C
-es: ti - men-ti - bus e - um, ti -

A
ti - men-ti-bus e - um, e - um, ti - men-ti-bus e - um,

A2
-es: ti-men-ti - bus e - um, ti - men-ti-bus e -

T
8 ti - men-ti-bus e - um, ti - men-ti-bus e - um, ti-men-ti-bus e -

70

C
-men - ti - bus e - um, ti - men-ti-bus e - um.

A
ti-men-ti-bus e - um.

A2
um, ti-men-ti-bus e - um, ti-men-ti-bus e - um.

T
8 um, ti-men-ti-bus e - um.

78

C
De - po - su - it po - ten - tes de se - de:

A
De - po - su - it po - ten - tes, de - po - su - it po - ten - tes de se - de: et

T
8 De - po - su - it po - ten - tes, de - po - su - it po - ten - tes de se - de: et ex - al -

B
De - po - su - it po - ten - tes de se - de: et ex - al -

86

C et ex - al - ta - vit hu - mi - les, et

A ex - al - ta - vit hu - mi - les, et ex - al - ta - vit hu - mi - les, et ex - al -

T 8 - ta - vit hu - mi - les, et ex - al - ta - vit hu - mi - les,

B - ta - vit hu - mi - les, et ex - al - ta - vit hu -

92

C ex - al - ta - vit hu - mi - les.

A - ta - vit hu - mi - les, hu - mi - les.

T 8 et ex - al - ta - vit hu - mi - les, hu - mi - les.

B - mi - les, et ex - al - ta - vit hu - mi - les.

98

C Sus - ce - pit I - sra - el pu - e - rum su - um, pu -

A Sus - ce - pit I - sra - el, sus - ce - pit I - sra - el pu - e - rum su -

T 8 Sus - ce - pit I - sra - el

B Sus - ce - pit I - sra - el pu - e - rum

105

C
- e-rum su - um: re - cor - da -

A
um: re - cor - da - tus mi -

T
8 pu - e-rum su - um: re - cor-da - tus mi - se-ri -

B
su - um, pu-e-rum su - um: re - cor - da - tus mi - se-ri -

112

C
tus mi - se - ri-cor-di-æ su - æ, mi - se - ri-cor-di - æ su - æ.

A
-se - ri-cor-di - æ su - æ, mi-se - ri-cor-di - æ su - æ.

T
8 -cor - di - æ su - æ.

B
-cor - di - æ su - æ, su - æ.

119

C
Glo - ri - a Pa - tri et Fi - li - o, et Fi -

A
Glo - ri - a Pa - tri et Fi - li - o,

T
8 Glo - ri - a Pa - tri et

B
Glo - ri - a Pa - tri et Fi -

127

C li - o, et spi-ri - tu - i san -

A et spi-ri-tu-i san- cto, et spi-ri - tu-i san-

T 8 Fi - li - o, et spi - ri - tu - i san -

B - li - o, et spi - ri-tu-i san - cto, et spi - ri - tu-i san -

134

C cto, et spi - ri-tu-i san -

A cto, et spi - ri-tu-i san- cto, et spi - ri-tu - i san-

T 8 cto, et spi - ri - tu -

B cto, et spi - ri-tu-i san - cto, et spi - ri-tu - i san - cto,

140

C cto, et spi - ri-tu - i san - cto.

A cto, et spi - ri-tu - i san - cto.

T 8 - i san - cto.

B et spi - ri-tu - i san - cto.

MAGNIFICAT QUARTI TONI

versos pares

Transcripción: Felipe Pedrell

TOMÁS LUIS DE VICTORIA

Cantus

Et ex-sul-ta- vit spi-ri-tus me-

Altus

Et ex-sul-ta- vit spi-ri-tus me- us, spi-ri-tus me-

Tenor

Et ex-sul-ta- vit spi-ri-tus me-

Bassus

Et ex-sul-ta- vit spi-ri-tus me-

8

C

us: in De-o sa-lu-ta-ri me-o, in De-o sa-lu-ta-ri me-o.

A

us: in De-o sa-lu-ta-ri me-o, in De-o sa-lu-ta-ri me-o.

T

8 -us: in De-o sa-lu-ta-ri me-o.

B

us: in De-o sa-lu-ta-ri me-o, in De-o sa-lu-ta-ri me-o.

16

C

Qui-a fe-cit mi-hi ma-gna

A

Qui-a fe-cit mi-hi ma-gna qui po-tens est, qui

T

8 Qui-a fe-cit mi-hi ma-gna qui po-tens est, qui po-tens est, qui-a fe-cit mi-hi ma-

B

Qui-a fe-cit

24

C qui po-tens est, qui po- tens est: et san-ctum no-men e- jus,

A po-tens est, qui po- tens est: et san-ctum no- men e - jus, et san-ctum

T 8-gna qui po-tens est, qui po - tens est: et san-ctum no-men e -

B mi-hi ma - gna qui po-tens est: et san - ctum no -

32

C et san-ctum no-men e - jus, et san-ctum no-men e - jus.

A no-men e - jus, et san-ctum no - men e - jus.

T 8 jus, et san-ctum no - men e - jus.

B -men e - jus, et san-ctum no - men e - jus.

39

C Fe - cit po - ten - ti-am in bra-chi-o su -

A Fe - cit po - ten - ti-am in bra -

T 8 Fe-cit po-ten- ti - am in bra-chi-o su - o,

B Fe - cit po-ten - ti-am in bra-chi-o su -

48

C
o: di-sper - sit su-per -

A
-chi - o su - o: di - sper - sit su-per - bos men -

T
8 in bra-chi - o su - o: di-sper - sit su-per - bos, di-sper - sit su-per- bos

B
o: di-sper - sit su-per - bos, di-sper - sit su-per - bos men - te

57

C
bos men - te cor-dis su - i, men - te cor-dis su - i.

A
- te cor - dis su - i, men - te cor - dis su - i.

T
8 men - te cor-dis su - i, men - te cor-dis su - i, men - te cor-dis su - i.

B
cor-dis su - i, men - te cor-dis su - i, men - te cor-dis su - i, su - i.

66

C
E - su - ri - en - tes im-ple-vit bo - nis:

A
E - su - ri - en - tes im-ple-vit bo - nis, im-ple-vit bo -

T
8 E - su - ri - en - tes im - ple-vit bo -

B
E - su - ri - en - tes im-ple-vit bo - nis, im - ple-

74

C et di - vi - tes di - mi - sit i - na - nes, di - mi - sit i -

A nis: et di - vi - tes, et di - vi - tes di - mi - sit i - na -

T 8 nis: et di - vi - tes di - mi - sit i - na - nes, di - mi - sit i - na -

B vit bo - nis: et di - vi - te di - mi - sit i - na - nes, di -

81

C -na - nes.

A nes, et di - vi - tes di - mi - sit i - na - nes.

T 8 nes, di - mi - sit i - na - nes, et di - vi - tes di - mi - sit i - na - nes.

B -mi - sit i - na - nes, et di - vi - tes di - mi - sit i - na - nes.

88

A Sic - ut lo - cu - tus est ad pa - tres no -

T 8 Sic - ut lo - cu - tus est, sic - ut lo - cu - tus est ad pa - tres no - stros, ad pa - tres no -

B Sic - ut lo - cu - tus est ad pa - tres no - stros, ad pa - tres no -

96

A stros: A - bra - ham et se - mi - ni e - jus in sae - cu - la,

T 8 stros: A - bra - ham et se - mi - ni e - jus in sae - cu -

B -stros, ad pa - tres no - stros: A - bra - ham et se - mi - ni e - jus in sae - cu -

104

A A-bra-ham et se - mi-ni e - jus in sae - cu-la.

T ⁸ -la, A - bra-ham et se - mi-ni e - jus in sae - cu - la.

B -la, A - bra-ham et se-mi-ni e - jus in sae - cu-la.

112

C Sic - ut e - rat in prin-ci-pi -

A Sic - ut e - rat, sic-ut e - rat in prin-

A2 Sic - ut e -

T ⁸ Sic - ut e - rat in prin-ci-pi -

B Sic - ut e - rat in prin-ci-pi -

119

C -o, in prin-ci-pi-o, in prin-ci-pi - o et nunc et sem - per, et nunc et sem -

A -ci-pi-o, in prin - ci-pi - o et nunc et sem -

A2 - rat in prin-ci-pi - o et nunc et sem -

T ⁸ -o, in prin-ci-pi - o, in prin-ci-pi - o et nunc et sem - per, et nunc,

B -o, in prin-ci-pi - o, in prin-ci-pi - o et nunc et sem -

127

C
per, et nunc et sem - per: et in sae-cu-la, et in sae-cu-la

A
per: et in sae-cu-la, et in sae-cu-la sae - cu-lo-rum.

A2
per: et in sae-cu-la sae - cu -

T
8 et nunc et sem - per: et in sae - cu-la sae - cu-lo-rum. A - men,

B
per, et nunc et sem - per: et in sae-cu-la, et in sae-cu-la sae - cu-lo-rum. A -

135

C
sae - cu - lo-rum. A - men, sae - cu - lo-rum. A - men, sae - cu - lo-rum.

A
A - men, sae - cu - lo-rum. A - men, sae - cu - lo-rum. A - men, sae -

A2
-lo - rum. A - men,

T
8 sae - cu - lo-rum. A - men, sae - cu - lo-rum. A - men, sae - cu - lo-rum. A -

B
men, sae - cu - lo - rum. A - men, sae -

143

C
A - men, sae - cu - lo-rum. A - men.

A
- cu - lo-rum. A - men, sae - cu - lo - rum. A - men.

A2
sae - cu - lo - rum. A - men.

T
8 -men, sae - cu - lo - rum. A - men, sae - cu - lo - rum. A - men.

B
- cu - lo-rum. A - men, sae - cu - lo - rum. A - men.

MAGNIFICAT QUINTI TONI

versos impares

TOMÁS LUIS DE VICTORIA



Cantus

Altus

Tenor

Bassus

a - ni - ma me - a Do - mi - num, a - ni - ma me - a Do - mi -

a - ni - ma me - a Do - mi - num, a - ni - ma me - a Do -

a - ni - ma me - a Do -

7

-a Do - mi - num, Do - mi - num, a - ni - ma me - a Do - mi - num.

-num, a - ni - ma me - a Do - mi - num, a - ni - ma me - a Do - mi - num.

8 mi - num, a - ni - ma me - a Do - mi - num.

mi - num, a - ni - ma me - a Do - mi - num, a - ni - ma me - a Do - mi - num.

8 Et ex - sul - ta - vit spi - ri - tus me - us, in De - o sa - lu - ta - ri me - o.

Cantus Qui - a re - spe - xit hu - mi - li - ta - tem an -

Altus Qui - a re - spe - xit hu - mi - li - ta - tem an - cil - lae su -

Tenor 8 Qui - a re - spe - xit hu - mi - li - ta - tem an -

Bassus Qui - a re - spe - xit hu - mi - li - ta - tem an - cil - lae su -

21 - cil - lae su - ae: ec - ce e - nim ex hoc be - a - tam me di -

ae: ec - ce e - nim ex hoc be - a - tam me di -

8 - cil - lae su - ae: ec - ce e - nim ex hoc be -

ae: ec - ce e - nim, ec - ce e - nim ex hoc

28 cent, be - a - tam me di - cent om - nes ge - ne - ra - ti - o -

cent, be - a - tam me di - cent om - nes ge - ne - ra - ti - o -

8 - a - tam me di - cent, om - nes ge - ne - ra - ti - o -

be - a - tam me di - cent

36

nes, om-nes ge-ne-ra-ti-o - nes, om - nes ge - ne-ra-ti-o - nes. nes.
 nes, om-nes ge-ne-ra-ti-o - nes, om-nes ge - ne - ra-ti-o - nes. nes.
 nes, om - nes ge-ne-ra-ti - o - nes. nes. om - nes ge-ne-ra-ti - o - nes.
 om-nes ge-ne - ra - ti - o - nes, om - nes ge - ne-ra-ti - o - nes.

8 Qui - a fe - cit mi - hi ma - gna qui po - tens est, et san - tum no - men e - jus.

Altus Et mi-se - ri-cor-di - a e -
 Tenor 8 Et mi-se - ri-cor-di - a e - jus, et mi - se - ri -
 Bassus Et mi-se - ri-cor-di - a e - jus, et mi-se - ri-cor-di -

53
 jus, et mi-se - ri-cor-di - a e - jus a pro - ge -
 8 - cor - di - a e - jus, e - jus a pro -
 - a e - jus a pro - ge - ni -

60
 ni - e in pro-ge - ni - es ti-men - ti-bus e - um, ti - men - ti-bus
 8 - ge - ni - e in pro - ge - ni - es ti - men -
 - e in pro-ge - ni - es ti-men - ti-bus e - um,

68

e - um, ti - men - ti - bus e - um, e - um, ti - men - ti - bus e - um, e - um.

⁸ -ti - bus e - um, ti - men - ti - bus, e - um, ti - men - ti - bus e - um, e - um.

ti - men - ti - bus e - um, ti - men - ti - bus e - um, ti - men - ti - bus e - um, e - um.

⁸ Fe - cit po - ten - ti - am in bra - chi - o su - o dis - per - sit su - per - bos men - te cor - dis su - i.

Cantus

De - po - su - it po - ten - tes de

Altus

De - po - su - it, de - po - su - it po - ten - tes, po - ten - tes de

Tenor

⁸ De - po - su - it po - ten - tes de se - de, de

85

se - de et ex - al - ta - vit hu - mi - les, et

se - de et ex - al - ta - vit hu - mi - les, et ex - al -

⁸ se - de et ex - al - ta - vit hu - mi - les, et

92

ex - al - ta - vit hu - mi - les, et ex - al - ta - vit

-ta - vit hu - mi - les, et ex - al - ta - vit hu - mi -

⁸ ex - al - ta - vit hu - mi - les, et ex - al - ta - vit hu - mi -

98

hu - mi - les, hu - mi - les, et ex - al - ta - vit hu - mi - les.
 -les, et ex - al - ta - vit hu - mi - les, et ex - al - ta - vit hu - mi - les.
 8 -les, et ex - al - ta - vit hu - mi - les, hu - mi - les.

8 E - su - ri - en - tes im - ple - vit bo - nis et di - vi - tes di - mi - sit i - na - nes.

Cantus

Altus

Tenor

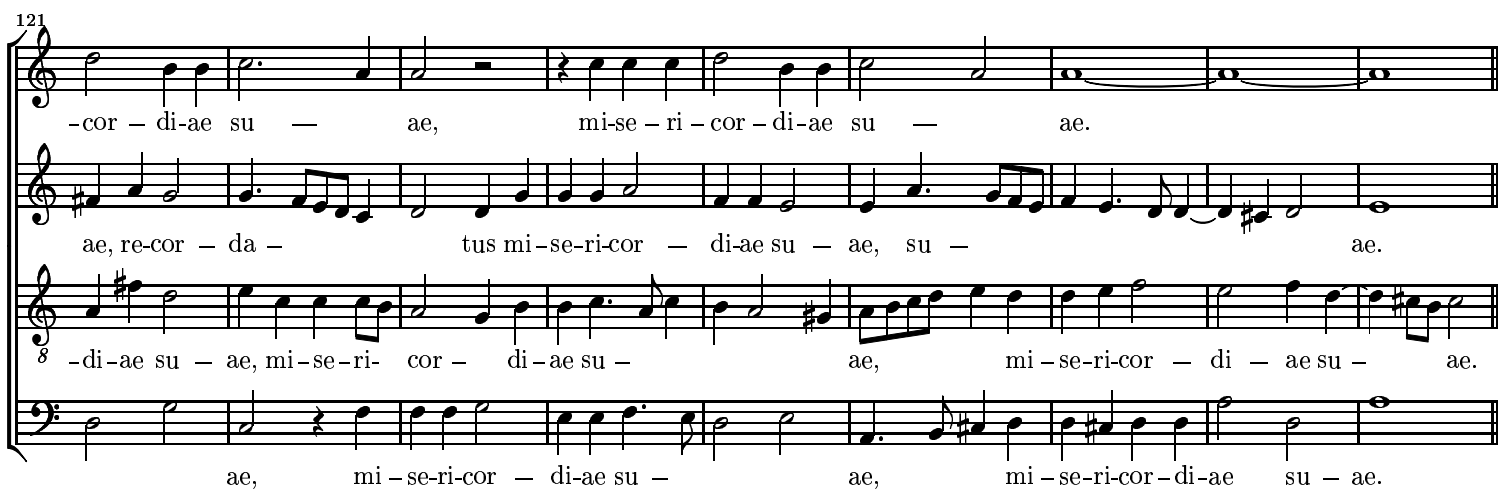
Bassus

Su - sce - pit Is - ra - el, su - sce - pit Is - ra - el
 Su - sce - pit Is - ra - el, su - sce - pit Is - ra - el pu - e -
 8 Su - sce - pit, su - sce - pit Is - ra - el, su - sce - pit Is - ra - el
 Su - sce - pit Is - ra - el, su - sce - pit Is - ra - el

113

pu - e - rum su - um re - cor - da - tus mi - se - ri -
 -rum su - um, pu - e - rum su - um re - cor - da - tus mi - se - ri - cor - di - ae su -
 8 pu - e - rum su - um re - cor - da - tus mi - se - ri - cor -
 pu - e - rum su - um re - cor - da - tus mi - se - ri - cor - di - ae su -

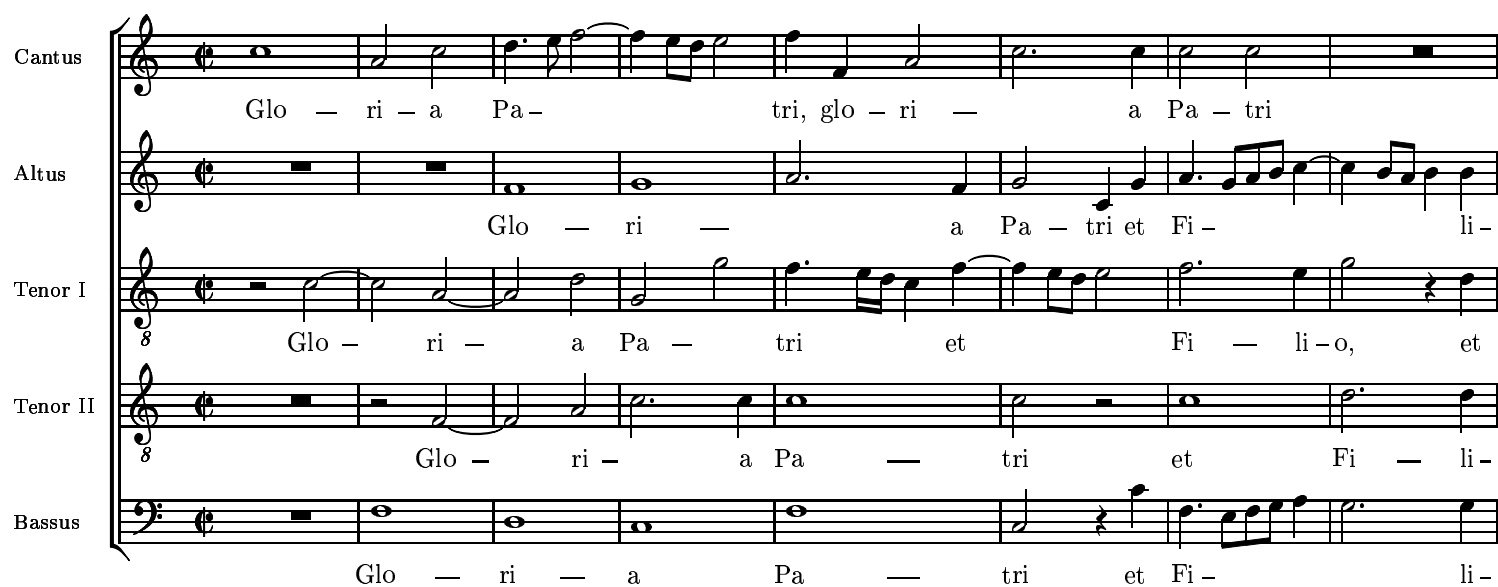
121



-cor - di-ae su - ae, mi-se - ri - cor - di-ae su - ae.
 ae, re-cor - da - tus mi-se-ri-cor - di-ae su - ae, su - ae.
 8 -di-ae su - ae, mi-se-ri- cor - di-ae su - ae, mi-se-ri-cor - di - ae su - ae.
 ae, mi-se-ri-cor - di-ae su - ae, mi-se-ri-cor-di-ae su - ae.

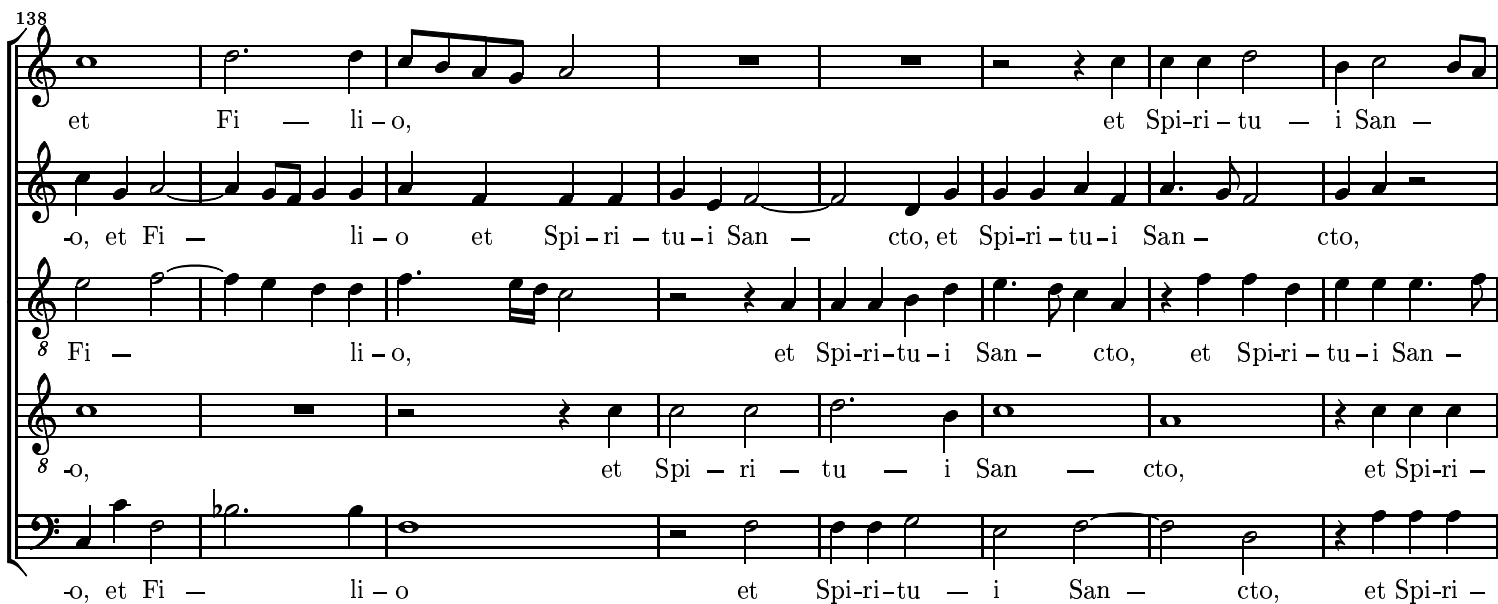
8 Si-cut lo - cu - tus est ad pa-tres no-stros A - bra-ham et se-mi-ni e - jus in sae-cu-la.

Cantus
 Altus
 Tenor I
 Tenor II
 Bassus



Glo - ri - a Pa - tri, glo - ri - a Pa - tri
 Glo - ri - a Pa - tri et Fi - li -
 8 Glo - ri - a Pa - tri et Fi - li - o, et
 8 Glo - ri - a Pa - tri et Fi - li -
 Glo - ri - a Pa - tri et Fi - li -

138



et Fi - li - o, et Spi-ri - tu - i San -
 o, et Fi - li - o et Spi-ri - tu - i San - cto, et Spi-ri - tu - i San - cto,
 8 Fi - li - o, et Spi-ri - tu - i San - cto, et Spi-ri - tu - i San -
 8 o, et Spi - ri - tu - i San - cto, et Spi-ri -
 o, et Fi - li - o et Spi-ri - tu - i San - cto, et Spi-ri -

146

cto, et Spi-ri-tu-i San - cto, et Spi-ri-tu-i San - cto,

et Spi-ri-tu-i San - cto, et Spi-ri-tu-i San - cto, et

cto, et Spi-ri-tu-i San -

-tu-i San - cto, et Spi-ri-tu-i San - cto, San -

-tu-i San - cto, et Spi-ri-tu-i San - cto, et Spi-ri-tu-i San -

154

et Spi-ri-tu-i San - cto, et Spi-ri-tu-i San - cto.

Spi-ri-tu-i San-cto, San - cto.

cto, et Spi-ri-tu-i San - cto, et Spi-ri-tu-i San - cto.

cto, et Spi-ri-tu-i San - cto.

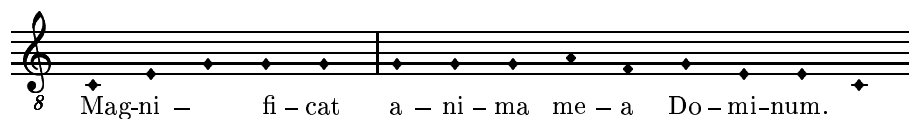
cto, et Spi-ri-tu-i San - cto, et Spi-ri-tu-i San - cto.

8 Si-cut e-rat in prin-ci-pi-o et nunc et sem-per, et in sae-cu-la sae-cu-lo-rum A-men.

MAGNIFICAT QUINTI TONI

versos pares

TOMÁS LUIS DE VICTORIA



Cantus
Et ex - ul - ta - vit spi - ri - tus

Altus
Et ex-ul - ta- vit, et ex-ul - ta- vit spi-ri-tus

Tenor
8 Et ex - ul - ta - vit

Bassus
Et ex-ul - ta- vit spi-ri-tus

8 me - us, spi - ri - tus me - us in De - o sa - lu - ta - ri me - o,

me - us, spi - ri - tus me - us in De - o sa - lu - ta - ri me - o, in De - o

8 spi - ri - tus me - us in De - o sa - lu -

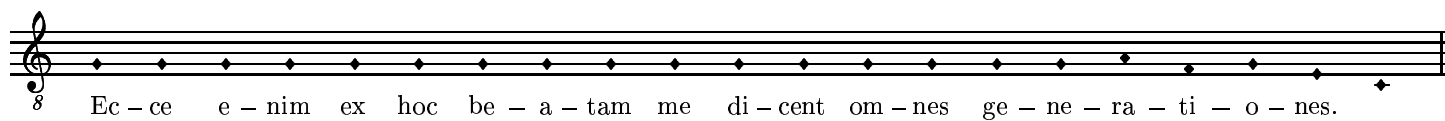
me - us, spi - ri - tus me - us in De - o sa - lu - ta - ri me -

16 in De - o, in De - o sa - lu - ta - ri me - o, sa - lu - ta - ri me - o.

sa - lu - ta - ri me - o, in De - o sa - lu - ta - ri me - o.

8 ta - ri me - o, sa - lu - ta - ri me - o.

o, in De - o sa - lu - ta - ri me - o, in De - o sa - lu - ta - ri me - o.



Cantus
Altus
Tenor
Bassus

Qui - a fe - cit mi - hi ma - gna, mi - hi ma - gna qui
Qui - a fe - cit mi - hi ma - gna, qui
8 Qui - a fe - cit mi - hi ma - gna, mi - hi ma - gna qui po - tens
Qui - a fe - cit mi - hi ma - gna

31
8
po - tens est, qui po - tens est et san - ctum no - men e - jus, e -
po - tens est et san - ctum no - men e -
8 est, qui po - tens est et san - ctum no - men e - jus, et san - ctum
qui po - tens est et san - ctum

38
8
jus, et san - ctum no - men e - jus,
jus, et san - ctum no - men e - jus,
8 no - men e - jus, et san - ctum
no - men e - jus, et san - ctum no - men

44

et san-ctum no - men e - jus, et san-ctum no - men e - jus.
 et san-ctum no - men e - jus, et san-ctum no - men e - jus.
 no - men e - jus, et san-ctum no - men e - jus.
 e - jus, et san-ctum no - men e - jus.

8

Et mi-se-ri-cor-di-a e-jus a pro-ge-ni-e in pro-ge-ni-es ti-men-ti-bus e-um.

Cantus

Altus

Tenor

Bassus

Fe - cit po-ten-ti-am, fe - cit po-ten - ti - am in bra-chi -
 Fe - cit po - ten - ti - am, po - ten - ti - am, po - ten - ti - am in
 Fe - cit po - ten - ti - am
 Fe - cit po-ten-ti-am, fe - cit po-ten-ti-am in bra-chi -

58

-o su - o, in bra-chi - o su - o di-sper - sit su-per - bos, su-per - bos, di -
 bra - chi - o su - o, di-sper -
 in bra - chi - o su - o di-sper - sit su - per - bos,
 -o su - o, in bra-chi - o su - o di-sper - sit su-per - bos, su-per - bos,

65

-sper - sit su - per - bos, men - te cor - dis su -
 -sit su - per - bos, men - te cor - dis su -
 di - sper - sit su - per - bos, men - te cor - dis su -
 di - sper - sit su - per - bos, men - te cor - dis su -

72

i, men - te cor - dis su - i, men - te cor - dis su - i.
 -i, men - te cor - dis su - i.
 i, men - te cor - dis su - i, men - te cor - dis su - i.
 i, men - te cor - dis su - i, men - te cor - dis su - i.

8 De-po-su-it po-ten-tes de se-de et ex-ul-ta-vit hu-mi-les.

Cantus

E - su - ri - en - tes im - ple - vit

Altus I

E - su - ri - en - tes, e - su - ri - en - tes im - ple - vit bo - nis, im -

Altus II

E - su - ri - en - tes im - ple - vit bo -

Tenor

8 E - su - ri - en - tes im - ple - vit bo - nis, im -

87

bo - nis et di - vi-tes di - mi - sit i - na - nes, et di - vi-tes di-mi -
 -ple-vit bo - nis et di - vi-tes di - mi - sit i - na - nes, et di - vi-tes di - mi - sit i -
 -nis, im-ple-vit bo - nis et di - vi-tes di - mi - sit i - na - nes, et
 8 ple-vit bo - nis et di - vi-tes di - mi - sit i - na - nes,

95

-sit i - na - nes, i - na - nes, et di - vi-tes di - mi - sit i - na - nes.
 -na - nes, i - na - nes, et di - vi-tes di-mi-sit i - na - nes.
 di - vi-tes di-mi-sit i - na - nes, et di - vi-tes, et di - vi-tes di-mi - sit i - na - nes.
 8 et di - vi-tes di-mi - sit i - na - nes, et di - vi-tes di - mi - sit i - na - nes, i - na - nes.

8 Su - sce - pit Is - ra - el pu - e - rum su - um re - cor - da - tus mi - se - ri - cor - di - ae su - ae.

Altus

Si - cut lo - cu - tus est, si - cut lo - cu - tus est ad pa -
 8 Si - cut lo - cu - tus est, si - cut lo - cu - tus est ad pa - tres no -
 8 Si - cut lo - cu - tus est ad pa -
 Bassus
 Si - cut lo - cu - tus est ad pa - tres no -

111

tres no- stros A - bra-ham et se - mi-ni e - jus in sae-cu-la,
stros A - bra-ham et se - mi-ni e- jus in sae - cu-
stros no - stros A - bra-ham et se - mi-ni e - jus in
stros A - bra-ham et se - mi-ni e - jus in sae-cu-la,

119

et se - mi-ni e - jus in sae - cu - la, in sae - cu - la.
-la, et se - mi-ni e - jus in sae - cu - la, in sae - cu - la.
sae - cu - la, in sae - cu - la.
et se - mi-ni e - jus in sae - cu - la, in sae - cu - la.

8 Glo-ri - a Pa-tri et Fi-li - o, et Spi-ri - tu - i San-cto.

Canon

Cantus I

Si - cut e - rat in

Resolutio

Cantus II

Si - cut e - rat

Canon

Altus I

Si-cut e - rat, si-cut e - rat in

Resolutio

Altus II

Si - cut e - rat, si-cut e -

Tenor

8 Si - cut e - rat

Bassus

Si - cut e - rat in prin-

132

prin-ci - pi - o et nunc et sem - per
 in prin-ci - pi - o et nunc et sem -
 prin-ci - pi - o et nunc et sem - per, et nunc et
 -rat in prin-ci - pi - o et nunc et sem - per,
 8 in prin - ci - pi - o, in prin - ci - pi - o et nunc et sem -
 -ci - pi - o, in prin - ci - pi - o et nunc et sem - per, et nunc et sem -

139

et in sae-cu-la sae - cu - lo - rum. A - men, a -
 -per et in sae - cu - la sae - cu -
 sem - per et in sae - cu - la sae - cu - lo - rum, sae - cu -
 et nunc et sem - per et in sae - cu - la sae - cu - lo - rum. A - men,
 8 per et in sae - cu - la A - men,
 -per et in sae - cu - la, et in sae - cu - la

Magnificat Sexti Toni

(versos impares)

1581b

Tomás Luis de Victoria (c.1548-1611)



Cantus

Altus

Tenor

Bassus

A - ni - ma

A - ni - ma me - a Do - mi - num

A - ni - ma me - a Do - mi - num

5

me - a Do - mi - num.

ni - ma me - a Do - mi - num.

a - ni - ma me - a Do - mi - num.

a - ni - ma me - a Do - mi - num.

10

Qui - a re - spe - xit

Qui - a re - spe - xit, qui - a re - spe - xit hu - mi - li - ta - tem an -

Qui - a re - spe - xit, qui - a re - spe - xit hu - mi - li -

Qui - a re - spe - xit, qui - a re - spe - xit hu - mi - li - ta -

17

hu - mi - li - ta - tem an - cil - læ su - æ ec - ce e -
 cil - læ su - æ an - cil - læ su - æ, ec - ce e - nim ex hoc
 ta - tem an - cil - læ su - æ ec - ce e - nim ex
 tem an - cil - læ su - æ, an - cil - læ su - æ ec - ce e -

23

nim ex hoc ec - ce e - nim ex hoc be - a - tam me
 ec - ce e - nim ex hoc be - a - tam me di - cent, be - a - tam me
 hoc ec - ce e - nim ex hoc be - a - tam me di - cent be - a -
 nim ex hoc, ec - ce e - nim ex hoc be - a - tam me di - cent, me

29

di - cent o - mnes ge - ne - ra - ti - o - nes
 di - cent o - mnes ge - ne - ra - ti - o - nes
 tam me di - cent, o - mnes ge - ne - ra - ti - o - nes o -
 di - cent, o - mnes ge - ne - ra - ti - o - nes

35

ti - o - nes.
 nes o - mnes ge - ne - ra - ti - o - nes.
 mnes ge - ne - ra - ti - o - nes, o - mnes ge - ne - ra - ti - o - nes.
 nes, o - mnes ge - ne - ra - ti - o - nes.

42

Altus

Tenor

Bassus

Et mi-se-ri-cor-di-a e-ius et mi-

Et mi-se-ri-cor-di-a e-ius et

Et mi-se-ri-cor-di-a e-

49

se-ri-cor-di-a e-ius a

mi-se-ri-cor-di-a e-ius, a pro-ge-ni-

-ius, e-ius a pro-ge-ni-

55

pro-ge-ni-e in pro-ge-ni-es in

e in pro-ge-ni-es, a pro-ge-ni-e

e in pro-ge-ni-es a pro-ge-

61

pro-ge-ni-es ti-men-ti-bus e-um ti-men-ti-bus, ti-men-ti-

in pro-ge-ni-es ti-men-ti-

-ni-e in pro-ge-ni-es ti-men-ti-bus e-um ti-men-ti-bus e-

68

bus e-um ti-men-ti-bus, ti-men-ti-bus e-um.

-bus e-um ti-men-ti-bus e-um.

-um, ti-men-ti-bus ti-men-ti-bus e-um.

76

De - - po - - - su - it po -

De - - po - - - - su -

De - po - - - su - it po - ten - - tes, de - po - su - it po -

De - po - - - - su - it po - ten - - tes de - po - su - it

83

ten - tes de se - de et ex - al - ta - - vit hu - mi -

it po - ten - tes de se - de et ex - al - ta - vit hu -

ten-tes de se - de, de se - - de et ex - al - ta - vit hu - mi -

po-ten-tes de se - de et ex - al - ta - vit hu - mi - les, hu - mi -

90

les, et ex - al - ta - vit hu - mi - les et ex - al - ta - vit hu - mi - les.

- mi - les et ex - al - ta - vit hu - - - mi - - les.

les, et ex - al - ta - vit hu - mi - les, et ex - al - ta - vit hu - mi - les.

les et ex - al - ta - vit hu - mi - les, hu - - mi - les.

97

Sus - ce - pit I - sra - el sus - ce - pit I - sra - el

Sus - ce - pit I - sra - el, sus - ce - - - - pit I - sra - el

Sus - ce - - - - pit I - sra - el pu -

Sus - ce - - - - - pit I - sra - el

104

- pu - e - rum su - - - - um re - cor - da -

pu - e - rum su - - - - um, re - cor - da - - - - tus

- e - rum su - - - - um, pu - e - rum su - - - - um re - cor - da - - - - tus re -

pu - e - rum su - - - - um re - cor -

111

- - - - tus mi - se - ri - cor - di - æ su - - - - æ

re - cor - da - tus mi - se - ri - cor - di - æ su - - - - æ mi -

- cor - da - - - - tus mi - se - ri - cor - di - æ su - - - - æ, mi - se - ri -

da - - - - tus mi - se - ri - cor - di - - - - æ su - - - - æ

118

mi - se - ri - cor - di - æ su - - - - æ, su - - - - æ.

se - ri - cor - di - æ su - - - - æ, mi - se - ri - cor - di - æ su - - - - æ.

cor - di - æ su - - - - æ mi - se - ri - cor - di - æ su - - - - æ.

mi - se - ri - cor - di - æ su - - - - æ.

125 Canon

Glo - ri - a Pa - tri et Fi - li - o

Glo - ri - a Pa - tri, glo-ri-a Pa - tri et Fi - li -

Glo - ri - a Pa - tri et Fi - li - o, et Fi - li -

Tenor II Resolutio

Glo - ri - a Pa - tri et Fi - li -

Glo - ri - a Pa - tri et Fi - li - o, et Fi - li -

134

et Spi-ri-tu - i San - cto et Spi - ri -

o et Spi-ri-tu - i San - cto et Spi-ri-tu - i San - cto et

o, et Spi-ri-tu - i San - cto, et Spi-ri-tu - i San -

o et Spi-ri-tu - i San - cto

o, et Spi-ri-tu - i San - cto, et Spi-ri-tu - i San -

141

tu - i San - cto et Spi-ri-tu - i San - cto.

Spi-ri-tu-i San-cto, et Spi-ri-tu-i San - cto.

- cto et Spi-ri-tu-i San - cto et Spi-ri-tu - i San - cto.

et Spi-ri-tu - i San - cto.

- cto et Spi-ri-tu-i San - cto, et Spi-ri-tu-i San - cto.

MAGNIFICAT SEXTI TONI

versos pares

Transcripción: Felipe Pedrell

TOMÁS LUIS DE VICTORIA

Altus

Tenor I

Tenor II

Bassus

Et ex - sul - ta - vit spi -

Et ex - sul - ta -

Et ex - sul - ta - vit spi - ri - tus

Et ex - sul - ta - vit spi - ri - tus me -

6

A

T1

T2

B

- ri - tus me - us, spi - ri - tus me - us in De - o sa - lu - ta -

- vit spi - ri - tus me - us in De - o sa - lu -

me - us, spi - ri - tus me - us in De - o sa - lu - ta - ri me -

us in De - o sa - lu - ta - ri

13

A

T1

T2

B

ri me - o, in De - o sa - lu - ta - ri me - o.

- ta - ri me - o.

o, in De - o sa - lu - ta - ri me - o.

me - o, in De - o sa - lu - ta - ri me - o.

19

A
Qui — a fe — cit mi — hi ma —

T1
8 Qui — a fe — cit mi — hi ma — gna, qui — a fe — cit mi — hi

T2
8 Qui — a fe — cit mi — hi ma — gna, mi — hi ma —

B
Qui — a fe — cit mi — hi ma —

25

A
gna qui po — tens est et san — ctum

T1
8 ma — gna qui po — tens est, qui po — tens est

T2
8 — gna qui po — tens est et

B
gna qui po — tens est et san — ctum no — men

30

A
no — men e — jus, et san — ctum no — men e — jus.

T1
8 et san — ctum no — men e — jus.

T2
8 san — ctum no — men e — jus, et san — ctum no — men e — jus.

B
e — jus, et san — ctum no — men e — jus.

36

T1
8 Fe — cit po — ten — ti — am, fe — cit po — ten — ti — am in bra — chi — o su —

T2
8 Fe — cit po — ten — ti — am in bra — chi — o su —

B
Fe — cit po — ten — ti — am in bra — chi — o su —

43

T1
8 o di-sper - sit su-per - bos men - te cor - dis su - i, men - te cor-dis su -

T2
8 o di-sper - sit su-per - bos men - te cor-dis su - i, men - te cor - dis su -

B
o di-sper - sit su-per - bos men - te cor - dis

50

T1
8 i, men - te cor-dis su - i, men - te cor - dis su - i.

T2
8 i, men - te cor - dis su - i.

B
su - i, men - te cor-dis su - i, men - te cor-dis su - i.

57

A
E - su-ri-en - tes im-ple - vit bo-

T1
8 E - su - ri - en - tes im - ple - vit bo - nis, im - ple - vit

T2
8 E - su - ri - en - tes im -

B
E - su - ri - en - tes, e - su - ri - en - tes im - ple - vit bo -

64

A
nis et di - vi - tes

T1
8 bo - nis et di - vi - tes, et di - vi - tes di - mi -

T2
8 - ple - vit bo - nis et di - vi - tes di -

B
nis, im - ple - vit bo - nis et di - vi - tes di - mi -

70

A

di - mi - sit i - na - nes, di - mi - sit

T1

8 sit i - na - nes, di - mi - sit i -

T2

8 - mi - sit i - na - nes, di - mi - sit

B

sit i - na - nes, di - mi - sit i - na - nes, di - mi -

76

A

i - na - nes, di - mi - sit i - na - nes.

T1

8 na - nes, di - mi - sit i - na - nes.

T2

8 i - na - nes.

B

sit i - na - nes, di - mi - sit i - na - nes.

83

A

Sic - ut lo - cu - tus est, sic - ut lo - cu - tus est

T1

8 Sic - ut lo - cu - tus est ad pa - tres

T2

8 Sic - ut lo - cu - tus est

B

Sic - ut lo - cu - tus est ad

89

A
ad pa - tres no - stros A - bra-ham et se - mi-ni e -

T1
no - stros A - bra-ham et se - mi-ni e - jus in sae -

T2
ad pa - tres no - stros A - bra-ham et se - mi-ni

B
pa - tres no - stros A - bra-ham et se - mi-ni e - jus in

95

A
-jus in sae - cu - la, et se - mi-ni e - jus in sae - cu - la.

T1
cu - la, et se - mi-ni e - jus in sae - cu - la.

T2
e - jus in sae - cu - la.

B
sae - cu - la, et se - mi-ni e - jus in sae - cu - la.

101

A
Sic - ut e - rat, sic-ut e - rat in prin-ci - pi -

A2
Sic - ut e - rat in prin-ci-pi-o

T1
Sic - ut e - rat in prin-

T2
Sic - ut e - rat, sic-ut e - rat in prin-ci - pi -

B
Sic - ut e - rat in prin-ci-pi -

Canon

Resolutio

109

A
-o et nunc, et nunc et sem - per et in sae-cu -

A2
et nunc et sem - per

T1
8 -ci - pi - o et nunc et sem - per

T2
8 -o et nunc et sem - per, et nunc et sem - per et

B
-o et nunc et sem - per, et nunc et sem - per et

115

A
-la et in sae - cu - la, et in sae-cu - la sae - cu - lo-rum. A -

A2
et in sae - cu - la sae - cu - lo -

T1
8 et in sae-cu - la

T2
8 in sae-cu - la, et in sae - cu - la sae - cu - lo - rum. A -

B
in sae-cu - la, et in sae - cu - la sae - cu - lo - rum. A -

121

A
-men, sae - cu - lo - rum. A - men.

A2
-rum. A - men, sae - cu - lo - rum. A - men.

T1
8 sae - cu - lo - rum. A - men.

T2
8 men, sae - cu - lo - rum. A - men, a - men, a - men.

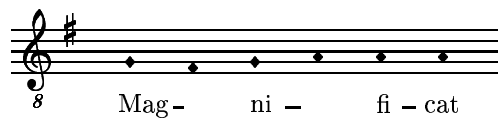
B
-men, sae - cu - lo - rum. A - men, a - men, sae - cu - lo - rum. A - men.

MAGNIFICAT SEPTIMI TONI

versos impares

Transcripción: Felipe Pedrell
(original en claves altas)

TOMÁS LUIS DE VICTORIA



Cantus
A - ni-ma me - a Do - mi - num, a - ni-ma me-a Do-

Altus
A - ni-ma me - a Do - mi-num, a - ni-ma me - a

Tenor
8 A - ni-ma me - a Do-mi - num,

Bassus
A - ni-ma me - a Do - mi -

8
C mi-num, a - ni-ma me - a Do - mi - num, Do - mi-num.

A Do-mi-num, a - ni-ma me - a Do - mi - num.

T 8 a - ni - ma me - a, a - ni-ma me - a Do - mi-num.

B -num, a - ni-ma me - a Do - mi-num, a - ni - ma me-a Do - mi-num.

16

C

A

T

B

Qui — a

Qui — a re — spe — xit hu — mi — li — ta — tem an — cil —

8 Qui-a re-spe-xit hu-mi-li - ta - tem, hu - mi - li - ta - tem

Qui - a re - spe - xit hu - mi - li - ta - tem an -

23

C

A

T

B

re — spe — xit hu — mi — li — ta — tem

lae — su — ae, an-cil — lae su —

8 an — cil — lae su — ae, an — cil — lae su —

- cil — lae su — ae, an-cil — lae su —

28

C

A

T

B

an — cil — lae su — ae ec — ce e — nim ex hoc

ae, ec — ce e — nim ex hoc, ec — ce e — nim ex hoc be —

8 ae, ec — ce e — nim ex hoc be — a —

ae, an-cil- lae su — ae ec — ce e — nim ex hoc be — a —

34

C be-a - tam me di - cent o - mnes ge-ne-ra - ti - o - nes, o - mnes ge-ne-ra - ti - o -

A -a - tam me di - cent o-mnes ge-ne-ra-ti - o - nes,

T 8 -tam me di - cent o-mnes ge-ne-ra-ti - o - nes, o - mnes ge-ne-ra - ti - o -

B -tam me di - cent o - mnes ge-ne-ra - ti - o -

43

C nes, o - mnes ge-ne-ra - ti - o - nes.

A o - mnes ge - ne - ra - ti - o - nes, o - mnes ge-ne-ra-ti - o - nes.

T 8 nes, o - mnes ge-ne-ra - ti - o - nes.

B nes, ge - ne-ra - ti - o - nes, o - mnes ge-ne-ra - ti - o - nes.

51

C Et mi-se-ri-cor-di-a e - jus, e -

A Et mi-se-ri-cor-di-a e - jus, e -

T 8 Et mi-se-ri-cor-di - a e - jus, e -

59

C jus a pro-ge-ni-e in pro-ge - ni-es, a pro-ge-ni -

A jus a pro-ge-ni-e in pro-ge - ni-es, a pro-

T 8 - jus a pro-ge-ni - e, a pro - ge - ni - e in pro - ge-ni-es,

67

C
-e in pro-ge- ni-es, in pro-ge- ni-es ti-men-ti-bus e -

A
-ge-ni-e in pro-ge-ni-es, in pro-ge- ni-es ti-men - ti -

T
8 in pro-ge-ni-es, in pro-ge-ni-es ti-men-ti-bus e - um ti -

74

C
um, ti-men - ti - bus e - um.

A
-bus e - um, ti-men - ti-bus e - um, ti - men-ti - bus e - um.

T
8 -men - ti-bus e - um, ti-men - ti-bus e - um, ti - men-ti-bus e - um.

81

A
De - po-su-it po-ten - tes, po - ten - tes de se -

T
8 De-po-su - it po-ten - tes, de - po-su-it po-ten - tes de se -

B
De - po - su - it po -

89

A
de, po-ten - tes de se - de et ex-al-ta - vit hu - mi-les, et ex-al-ta - vit hu -

T
8 de, po-ten - tes de se - de et ex-al-ta - vit hu - mi - les, et ex-al-ta - vit

B
-ten - tes de se - de et ex-al-ta - vit hu - mi - les, et ex-al-ta - vit

98

A mi-les, et ex-al-ta - vit hu - mi-les, hu - mi-les.

T hu - mi - les, et ex - al-ta - vit hu - mi-les, hu - mi-les.

B hu - mi - les, et ex-al-ta - vit hu - mi - les, hu - mi-les.

106

C Sus-ce-pit I - sra-el, sus-ce-pit I - sra-el pu-e-

A Sus-ce-pit I - sra-el, sus-ce-pit I - sra-el pu-e-rum su-

T Sus-ce-pit I - sra-el, sus-ce-pit I - sra-el, sus-ce-pit I - sra-el

B Sus-ce-pit I - sra-el, sus-ce - pit I-sra-el pu-e-rum

116

C -rum su-um, pu- e-rum su - um re - cor - da -

A um, pu-e - rum su - um pu-e-rum su - um re - cor - da -

T pu - e-rum su - um pu-e-rum su - um re - cor - da -

B su - um, pu- e - rum su - um re - cor - da -

126

C tus mi-se-ri - cor - di - ae su - ae.

A tus mi-se-ri - cor-di - ae su - ae, mi-se-ri - cor - di - ae su - ae.

T tus mi-se-ri - cor - di - ae su - ae, mi-se-ri - cor - di - ae su - ae.

B tus mi-se-ri - cor - di - ae su - ae, mi-se-ri - cor - di - ae su - ae.

135

C
Glo — ri — a

A
Glo — ri — a Pa — tri, glo — ri — a Pa — tri

T
8
Glo — ri — a Pa — tri et Fi —

T2
8
Glo — ri — a Pa — tri et

B
Glo — ri — a Pa — tri et

142

C
Pa — tri et Fi — li — o et spi — ri —

A
et Fi — li — o et spi — ri — tu — i san —

T
8
li — o, et Fi — li — o et spi — ri — tu — i san —

T2
8
Fi — li — o, et Fi — li — o

B
Fi — li — o, et Fi — li — o et spi — ri — tu — i san —

149

C
tu — i san — cto, et spi — ri — tu — i san — cto.

A
cto, et spi — ri — tu — i san — cto.

T
8
cto, et spi — ri — tu — i san — cto, et spi — ri — tu — i san — cto.

T2
8
et spi — ri — tu — i san — cto, et spi — ri — tu — i san — cto.

B
cto, et spi — ri — tu — i san — cto, et spi — ri — tu — i san — cto.

MAGNIFICAT SEPTIMI TONI

versos pares

Transcripción: Felipe Pedrell
(original en claves altas)

TOMÁS LUIS DE VICTORIA

Altus

8 Et ex-sul-ta- vit spi-ri-tus me -

Tenor I

8 Et ex-sul - ta - vit spi - ri-tus me -

Tenor II

8 Et ex-sul-ta- vit, et ex-sul-ta - vit spi - ri-tus me -

Bassus

8 Et ex-sul-ta- vit, et ex-sul-ta - vit spi- ri-tus me -

9

A

8 -us in De - o sa-lu-ta-ri me- o, sa - lu-ta-ri me - o.

T1

8 us in De-o sa-lu-ta - ri me - o, sa-lu-ta - ri me - o.

T2

8 us in De - o sa-lu - ta-ri me - o, in De - o sa-lu - ta-ri me- o.

B

8 us in De - o sa-lu - ta-ri me - o, in De - o sa-lu-ta-ri me - o.

18

A

8 Qui - a fe - cit mi - hi ma - gna, mi - hi

T1

8 Qui - a fe - cit mi - hi ma - gna, mi -

T2

8 Qui - a fe - cit, qui - a fe - cit mi - hi ma -

B

8 Qui - a fe - cit, qui - a fe - cit mi - hi ma -

25

A ma - gna qui po - tens est, qui po - tens est

T1 - hi ma - gna qui po - tens est, qui po - tens est et san-ctum

T2 gna qui po - tens est et

B gna qui po - tens est, qui po - tens est et

31

A et san-ctum no - men e - jus, et san-ctum

T1 no - men e - jus, et san-ctum no - men

T2 san-ctum no - men e - jus, et san-ctum no - men e - jus, et san-ctum

B san-ctum no - men e - jus, et san-ctum no - men e - jus,

37

A no - men e - jus.

T1 e - jus, et san-ctum no - men e - jus.

T2 no - men e - jus, et san - ctum no - men e - jus.

B et san - ctum no - men e - jus, et san-ctum no - men e - jus.

43

A Fe - cit po - ten - ti - am, fe - cit po - ten -

T1 Fe - cit po - ten - ti -

B Fe - cit po - ten - ti - am, fe - cit po - ten - ti - am

49

A
8 ti - am in bra-chi-o su - o di-sper - sit su-per -

T1
8 -am in bra - chi-o su - o di-sper -

B
in bra - chi-o su - o di-sper - sit su -

55

A
8 bos, di - sper - sit su - per - bos men- te cor - dis su - i,

T1
8 - sit su-per - bos men - te cor -

B
-per - bos, di-sper - sit su-per - bos men- te cor -

61

A
8 men- te cor- dis su - i, men- te cor - dis su - i.

T1
8 -dis su - i, men- te cor - dis su - i.

B
dis su - i, men- te cor - dis su - i.

68

A
8 E - su - ri - en - tes im - ple - vit

T1
8 E - su - ri - en - tes, e - su - ri - en - tes, e - su - ri - en - tes im-ple - vit bo -

T2
8 E - su - ri - en - tes, e - su - ri - en - tes im-ple - vit bo-nis, im -

B
E - su - ri - en - tes, e - su - ri - en - tes im-ple - vit

76

A
8 bo — nis et di-vi-tes di — mi —

T1
8 nis et di — vi-tes di-mi-sit i — na — nes, et di — vi-tes di —

T2
8 -ple-vit bo — nis et di — vi-tes di-mi-sit i — na — nes, et di — vi-

B
bo — nis et di — vi-tes di-mi-sit i — na — nes, et di — vi-tes di — mi-sit

84

A
8 - sit i — na — nes, et di — vi-tes di — mi-sit i — na — nes.

T1
8 -mi-sit i — na — nes, et di — vi-tes di — mi — sit i — na — nes.

T2
8 -tes di-mi-sit i — na — nes, et di — vi-tes di — mi-sit i — na — nes.

B
i — na — nes, et di — vi-tes di — mi — sit i — na — nes.

92

A
8 Sic-ut lo — cu-tus est ad pa — tres no — stros A —

T1
8 Sic-ut lo — cu — tus est ad pa-tres no — stros

T2
8 Sic-ut lo — cu — tus est ad pa-tres no —

B
Sic-ut lo — cu-tus est ad pa-tres no — stros, ad pa-tres no — stros

99

A
8 - bra-ham et se - mi-ni e - jus in sae - cu - la, in sae -

T1
8 A - bra-ham, et se -

T2
8 stros A - bra-ham et se - mi-ni e - jus in sae - cu - la,

B
A - bra-ham et se - mi-ni e - jus in sae - cu -

106

A
8 cu - la, in sae - cu - la.

T1
8 - mi - ni e - jus in sae - cu - la, in sae - cu - la.

T2
8 in sae - cu - la, in sae - cu - la.

B
-la, in sae - cu - la, in sae - cu - la.

112

A
8 Sic - ut e - rat, in prin-ci -

A2
8 Sic - ut e - rat, sic - ut e - rat

T1
8 Sic - ut e - rat

T2
8 Sic - ut e - rat, sic - ut e - rat in prin-ci -

B
Sic - ut e - rat in prin -

121

A pi — o et nunc et sem- per, et sem-

A2 in prin-ci — pi — o et nunc et sem —

T1 in prin-ci — pi — o et nunc et sem —

T2 - pi-o, et nunc et sem- per, et nunc et sem-

B -ci — pi — o et nunc et sem- per, et nunc et sem —

128

A per et in sae — cu-la, et in sae-cu-la, et in sae-cu-la

A2 -per et in sae- cu-la, et in sae-cu-la, et in sae — cu-la

T1 per et in sae — cu — la, sae —

T2 per et in sae- cu-la, et in sae-cu-la, et in sae — cu-la sae-cu-lo — rum.

B per et in sae- cu-la, et in sae- cu-la sae — cu — lo — rum.

136

A sae — cu — lo-rum. A — men.

A2 sae- cu-lo — rum. A — men, a-men, sae — cu-lo — rum. A — men.

T1 -cu — lo — rum. A — men.

T2 A- men, sae — cu — lo-rum. A — men, sae- cu-lo — rum. A- men.

B A- men, sae-cu — lo-rum. A — men, a — men, sae-cu-lo — rum. A — men.

MAGNIFICAT OCTAVI TONI

versos impares

Transcripción: Felipe Pedrell
(original en claves altas)

TOMÁS LUIS DE VICTORIA

Cantus

A - ni-ma me - a Do-mi-num, a - ni-ma me -

Altus

8 A - ni-ma me - a Do - mi-num, a - ni-ma me-a Do - mi -

Tenor

8 A - ni-ma me - a Do - mi-num, a -

Bassus

A - ni-ma me - a Do-mi-num, a -

C

7 -a Do-mi-num, a - ni - ma me - a Do - mi-num.

A

8 -num, a - ni-ma me- a Do - mi-num.

T

8 -ni-ma me - a Do - mi - num, a - ni - ma me - a Do - mi-num.

B

-ni-ma me - a Do - mi-num, a - ni-ma me-a Do - mi-num.

C

14 Qui - a re - spe - xit hu-mi-li-ta -

A

8 Qui - a re-spe - xit hu-mi-li-ta - tem hu-mi-li - ta - tem an-

T

8 Qui-a re-spe- xit, qui - a re-spe- xit hu-mi-li - ta - tem

B

Qui - a re-spe - xit hu-mi-li - ta - tem

23

C
-tem an - cil-lae su - ae: ec - ce e - nim ex hoc be - a - tam me

A
8 -cil-lae su - ae: ec - ce e - nim ex hoc be-a-tam

T
8 an-cil-lae su - ae: ec - ce e - nim ex hoc be - a - tam, ex hoc be - a -

B
an-cil-lae su - ae: ec - ce e - nim ex hoc be-a - tam me

31

C
di - cent o - mnes ge-ne-ra - ti - o - nes.

A
8 me di - cent o-mnes ge-ne-ra - ti - o-nes, o-mnes ge-ne-ra - ti-o - nes.

T
8 -tam me di - cent o - mnes ge-ne - ra-ti - o - nes, o - mnes ge-ne - ra-ti-o - nes.

B
di - cent o-mnes ge-ne - ra-ti - o - nes, o-mnes ge-ne - ra-ti - o - nes.

39

C
Et mi - se - ri - cor - di - a e - jus, et mi - se - ri - cor - di -

C2
Et mi - se - ri - cor - di - a e -

A
8 Et mi - se - ri - cor - di - a e - jus, et mi - se - ri -

A2
8 Et mi - se - ri - cor - di - a e -

47

C
-a e - jus a pro- ge-ni - e in pro - ge-ni-es, in pro-

C2
jus a pro- ge-ni-e in pro - ge-ni-es, a pro - ge-ni-e

A
8 -cor-di-a e - jus a pro-ge-ni-e in pro-ge- ni-es, a pro-ge- ni-e in

A2
8 jus a pro-ge-ni-e in pro-ge- ni-es, a pro-ge-ni-

55

C
ge - ni-es: ti - men-ti-bus e - um,

C2
in pro-ge- ni-es: ti-men-ti - bus e - um, ti - men-ti - bus e -

A
8 pro-ge - ni-es: ti-men - ti-bus e - um, ti-men -

A2
8 e in pro-ge- ni-es: ti-men-ti-bus e - um, ti-men - ti-bus e -

63

C
ti-men - ti-bus e - um, ti-men-ti-bus e - um.

C2
um, ti-men - ti - bus e - um, ti - men-ti-bus, ti - men-ti-bus e - um.

A
8 ti - bus e - um, ti - men - ti-bus e-um, ti-men-ti-bus e- um.

A2
8 -um, ti-men-ti-bus e - um, ti-men-ti - bus e - um.

72

A
8 De-po-su-it, de-po-su-it po-ten-tes de se-de, po-ten-tes

T
8 De-po-su-it, de-po-su-it po-ten-tes de se-de, po-ten-tes de

T2
8 De-po-su-it, de-po-su-it po-ten-tes de se-de, de se-

B
8 De-po-su-it, de-po-su-it po-ten-tes, po-ten-tes de

80

A
8 de se-de: et ex-al-ta-vit hu-mi-les, et ex-al-ta-vit

T
8 se-de: et ex-al-ta-vit, et ex-al-ta-vit hu-mi-les, et

T2
8 de: et ex-al-ta-vit, et ex-al-

B
8 se-de: et ex-al-ta-vit hu-mi-les, et ex-al-ta-vit

88

A
8 hu-mi-les, et ex-al-ta-vit hu-mi-les.

T
8 ex-al-ta-vit hu-mi-les, et ex-al-ta-vit hu-mi-les.

T2
8 ta-vit hu-mi-les, et ex-al-ta-vit, et ex-al-ta-vit hu-mi-les.

B
8 hu-mi-les, et ex-al-ta-vit hu-mi-les, hu-mi-les.

96

C
Sus — ce — pit I — sra-el pu — e — rum su —

A
8 Sus — ce — pit I — sra-el, sus-ce-pit I — sra-el pu — e-rum su —

T
8 Sus — ce — pit I — sra-el, sus-ce — pit I-sra-el pu — e-rum su —

B
Sus — ce — pit I — sra-el pu —

105

C
um: re — cor-da — tus, re — cor-da —

A
8 um, pu — e-rum su — um: re — cor-da — tus, re — cor-da — tus, re — cor-da —

T
8 um, pu — e-rum su — um: re — cor-da — tus, re — cor-da —

B
e — rum su — um: re — cor-da — tus

113

C
tus mi — se — ri-cor-di — ae su — ae, mi — se — ri-cor-di — ae su — ae.

A
8 - tus mi — se — ri-cor-di-ae su — ae, mi — se — ri-cor-di-ae su — ae.

T
8 tus mi — se — ri-cor — di-ae su — ae, mi — se — ri-cor-di-ae su — ae.

B
mi — se — ri-cor — di-ae su — ae, mi — se — ri-cor — di-ae su — ae.

122

C
Glo — ri — a Pa — tri et Fi — li —

C2
Glo — ri — a Pa — tri et Fi — li —

A
8 Glo — ri — a Pa — tri, glo — ri — a

A2
8 Resolutio
Glo — ri — a

T
8 Canon in diapente
Glo — ri — a Pa — tri

B
Glo — ri — a Pa — tri

131

C
-o, et Fi — li — o et spi-ri — tu — i

C2
-o, et Fi — li — o et spi-ri — tu — i san —

A
8 Pa — tri et Fi — li — o, et Fi — li — o, et Fi — li — o et spi-ri —

A2
8 Pa — tri et Fi — li — o

T
8 et Fi — li — o, et spi-ri — tu —

B
et Fi — li — o, et Fi — li — o et spi-ri — tu — i

139

C
san-cto, et spi-ri-tu — i san-cto, et spi — ri-tu — i san —

C2
cto, et spi-ri-tu — i san-cto, et spi — ri-

A
8 -tu-i san-cto, et spi-ri-tu-i san-cto, et spi-ri-tu — i san-cto, et spi-ri-

A2
8 et spi-ri-tu — i san-cto, et spi-ri-

T
8 i san-cto, et spi-ri-tu — i san-cto,

B
san-cto, et spi-ri-tu-i san-cto, et spi-ri-tu — i san-cto,

147

C
cto, et spi-ri-tu — i san-cto.

C2
-tu — i san-cto, et spi-ri-tu — i san-cto, et spi-ri-tu — i san-cto.

A
8 -tu — i san-cto, et spi-ri-tu — i san-cto, san-cto.

A2
8 -tu — i san-cto, et spi-ri-tu — i san-cto.

T
8 et spi-ri-tu — i san-cto.

B
et spi-ri-tu — i san-cto, et spi-ri-tu — i san-cto.

MAGNIFICAT OCTAVI TONI

versos pares

Transcripción: Felipe Pedrell
(original en claves altas)

TOMÁS LUIS DE VICTORIA

Cantus

Et ex - sul - ta - vit spi - ri - tus

Altus

Et ex-sul-ta - vit, et ex- sul - ta - vit spi - ri - tus

Tenor

8 Et ex - sul - ta - vit, et ex-sul-ta - vit

Bassus

Et ex - sul - ta - vit spi - ri - tus

8

C

me - us: in De - o, in De - o sa - lu - ta - ri me - o, in De - o sa -

A

me - us: in De - o sa - lu - ta - ri me - o, in De - o, in

T

8 spi - ri - tus me - us: in De - o sa - lu - ta - ri me - o, sa - lu - ta - ri

B

me - us: in De - o, in De - o sa - lu - ta - ri me - o, in De - o sa - lu -

16

C

- lu - ta - ri me - o. Qui - a fe -

A

De - o sa - lu - ta - ri me - o. Qui - a fe -

T

8 me - o, sa - lu - ta - ri me - o. Qui - a fe -

B

- ta - ri me - o. Qui - a fe -

24

C
cit mi - hi ma - gna mi - hi ma - gna qui po - tens est, qui po -

A
cit mi - hi ma - gna, mi - hi ma - gna qui po - tens est, qui po - tens

T
8
cit mi - hi ma - gna qui po - tens est, qui po -

B
cit mi - hi ma - gna, mi - hi ma - gna qui po -

32

C
- tens est: et san-ctum no-men e - jus, et san-ctum no - men e - jus,

A
est: et san-ctum no-men e - jus, et san-ctum no-men e -

T
8
tens est: et san-ctum no-men e - jus, et san-ctum no-men e -

B
tens est: et san-ctum no - men e - jus, et san-ctum

39

C
et san-ctum no - men e - jus, et san-ctum no - men e - jus.

A
jus, et san-ctum no - men e - jus.

T
8
jus, et san-ctum no-men e - jus, et san-ctum no - men e - jus.

B
no-men e - jus, et san - ctum no - men e - jus.

46

C Fe - cit po-ten - ti-am, fe - cit po-ten-ti - am in bra-chi - o su -

A Fe - cit po - ten - ti - am in bra - chi - o su -

T 8 Fe - cit po-ten-ti-am, fe - cit po-ten - ti - am in bra-chi - o su -

B Fe - cit po-ten-ti-am, fe - cit po-ten-ti - am in bra-chi - o su -

54

C - o di-sper-sit su - per - bos men - te cor-dis su -

A - o di - sper - sit su - per - bos men -

T 8 o di - sper - sit su-per - bos men - te cor-dis su -

B o di-sper - sit su - per - bos men - te cor-dis

61

C i, men - te cor - dis su - i.

A - te cor - dis su - i, men - te cor-dis su - i.

T 8 i, men - te cor - dis su - i men - te cor-dis su - i.

B su - i, men - te cor-dis su - i.

69

C E - su - ri - en - tes im - ple - vit bo - nis, e - su - ri - en - tes im - ple - vit bo -

A E - su - ri - en - tes im - ple - vit bo - nis, im - ple - vit bo -

T 8 E - su - ri - en - tes, e - su - ri - en - tes im - ple - vit

77

C nis, im - ple - vit bo - nis, e - su - ri - en - tes im - ple - vit bo -

A nis, im - ple - vit bo - nis, e - su - ri - en - tes im - ple - vit, im - ple - vit bo -

T 8 bo - nis, e - su - ri - en - tes im - ple - vit bo - nis, im -

85

C nis: et di - vi - tes di - mi - sit i - na -

A nis: et di - vi - tes, et di - vi - tes di - mi - sit i - na -

T 8 - ple - vit bo - nis: et di - vi - tes, et di - vi - tes di - mi - sit i - na -

92

C - nes, di - mi - sit i - na - nes.

A nes, et di - vi - tes di - mi - sit i - na - nes, di - mi - sit i - na - nes.

T 8 nes, et di - vi - tes di - mi - sit i - na - nes, di - mi - sit i - na - nes.

100

C

Sic — ut lo — cu — tus est

A

Sic — ut lo-cu-tus est, sic — ut lo-cu-tus est ad pa-tres no —

T

8 Sic — cut lo-cu — tus est ad pa-tres no —

B

Sic-ut lo — cu — tus est, sic — ut lo — cu — tus est ad pa-tres no —

107

C

ad pa — tres no — stros: A — bra — ham et

A

-stros, ad pa-tres no — stros: A — bra-ham, A — bra-ham

T

8 stros, ad pa-tres no — stros: A — bra — ham et se —

B

stros, ad pa-tres no- stros: A — bra-ham

114

C

se — mi-ni e — jus in sae — cu — la.

A

et se — mi-ni e — jus in sae- cu — la, in sae — cu-la.

T

8 -mi-ni e — jus in sae — cu-la, in sae- cu- la.

B

et se — mi-ni e — jus in sae — cu-la, in sae — cu-la.

122

C Sic — ut e — rat, sic — ut e —

C2 Resolutio
Sic — ut e —

A Sic — ut e — rat, sic — ut e — rat, sic — ut e —

T Canon
Sic — ut e — rat in

T2 Sic — ut e — rat

B Sic — ut e — rat, sic — ut

129

C rat in prin-ci-pi - o et nunc et sem-

C2 rat in prin - ci - pi - o,

A rat in prin-ci-pi - o, in prin-ci-pi - o et nunc et sem - per, et

T prin - ci - pi - o et nunc et sem —

T2 in prin - ci - pi - o et nunc et sem - per, et nunc

B e — rat in prin-ci-pi - o, in prin-ci-pi - o et nunc et sem —

136

C
per, et nunc et sem — per: et in sae-cu-la,

C2
et nunc et sem — per:

A
nunc et sem — per: et in sae — cu-la,

T
-per: et in sae — cu — la

T2
8 et sem — per: et in sae — cu-la,

B
-per: et in sae — cu-la

142

C
et in sae — cu — la sae — cu-lo-rum. A — men, sae — cu —

C2
et in sae — cu — la sae — cu — lo —

A
et in sae — cu — la sae — cu-lo-rum. A — men,

T
8 sae — cu — lo — rum. A — men,

T2
8 et in sae — cu-la sae — cu-lo — rum. A — men, sae —

B
sae — cu-lo-rum. A — men, sae — cu —

149

C
-lo - rum. A - men, a - men, sae - cu - lo -

C2
-rum. A - men, sae - cu - lo -

A
sae - cu - lo - rum. A - men, sae -

T
sae - cu - lo - rum. A - men,

T2
- cu - lo - rum. A - men, sae - cu - lo - rum. A - men, a -

B
-lo - rum. A - men, sae - cu - lo - rum. A - men, sae - cu - lo -

156

C
-rum. A - men, a - men.

C2
-rum. A - men.

A
- cu - lo - rum. A - men, sae - cu - lo - rum. A - men.

T
sae - cu - lo - rum. A - men.

T2
men, sae - cu - lo - rum. A - men.

B
-rum. A - men, a - men.