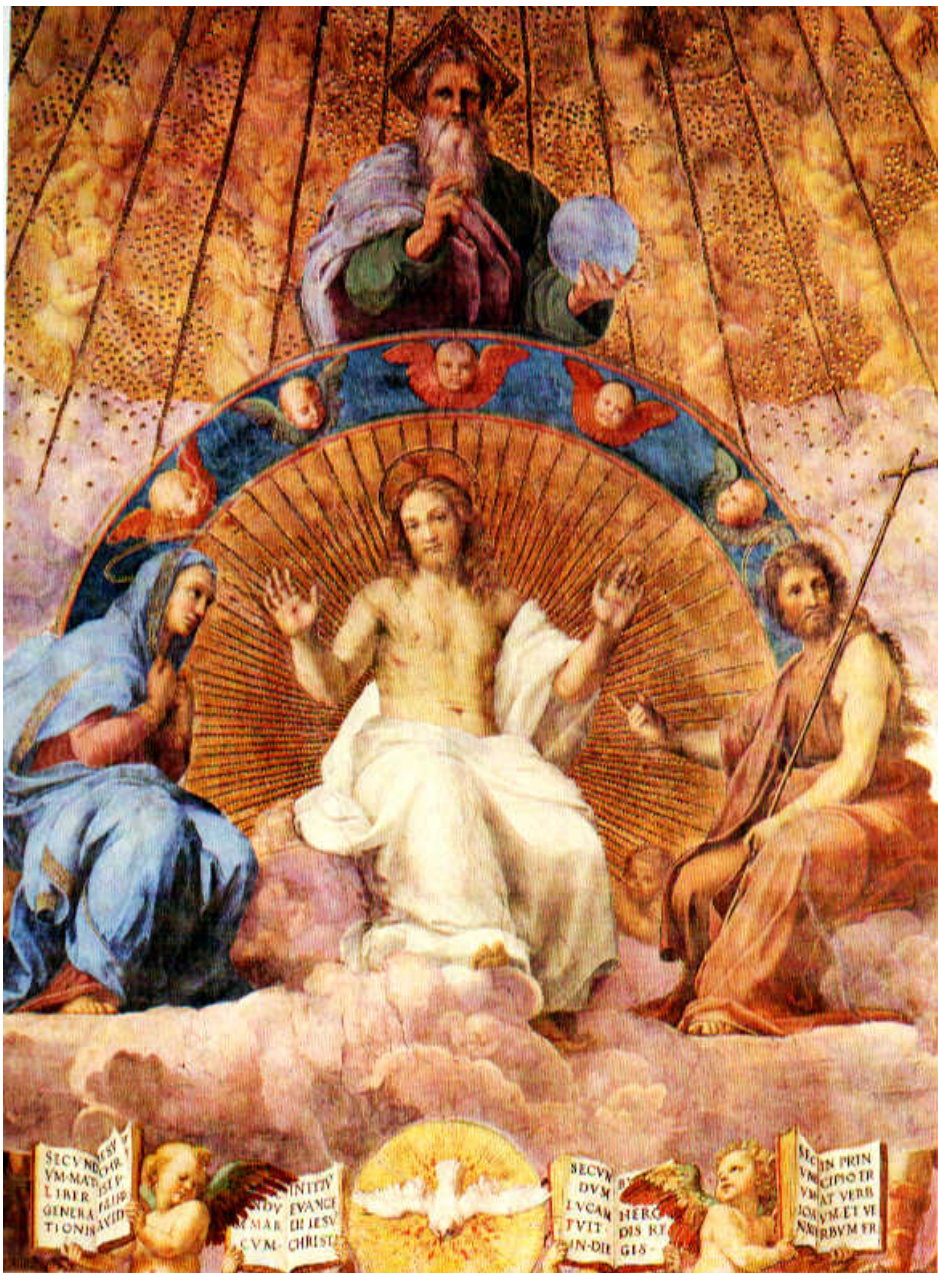


Massimo Scapin

TE DEUM

per tenore, baritono, coro misto e orchestra

canto e pianoforte



MAGNI ANNO MM IUBILÆI

In copertina:
Raffaello Sanzio (1483-1520), *Disputa del Santissimo Sacramento*, particolare.
Stanza della Segnatura, Musei Vaticani.

Massimo Scapin

TE DEUM

per tenore, baritono, coro misto e orchestra

canto e pianoforte

MAGNI ANNO MM IUBILÆI

Te Deum

Testo di San Niceta di Remesiana (400 circa)

Te Deum laudámus: * te Dóminum confitémur.
Te ætérnum Patrem, * omnis terra venerátur.
Tibi omnes ángeli, *
tibi cæli et univérsæ potestátes:
tibi chérubim et séraphim *
incessábili voce proclámant:
Sanctus, * Sanctus, * Sanctus *
Dóminus Deus Sábaoth.
Pleni sunt cæli et terra * maiestátis glóriæ tuæ.

Te gloriosus * Apostolórum chorus,
te prophetárum * laudábilis númerus,
te mártýrum candidátus * laudat exércitus.
Te per orbem terrárum *
sancta confitétur Ecclésia.
Patrem * imménsæ maiestátis;
venerándum tuum verum * et únicum Fílium;
Sanctum quoque * Paráclitum Spíritum.

Tu rex glóriæ, * Christe.
Tu Patris * sempitérnus es Fílius.
Tu, ad liberándum susceptúrus hómínem, *
non horruísti Vírginis úterum.
Tu, devícto mortis acúleo, *
aperuísti credéntibus regna cælórum.
Tu ad dexteram Dei sedes, * in glória Patris.
Iudex créderis * esse ventúrus.
Te ergo quæsumus, tuis fámulis súbveni, *
quos pretiósó ságuine redemísti.
Ætérna fac cum sanctis tuis * in glória numerári.

Salvum fac pópulum tuum, Dómine, *
et bénedic hereditáti tuæ.
Et rege eos, * et extólle illos usque in ætérnum.
Per síngulos dies * benedícimus te;
et laudámus nomen tuum in sæculum, *
et in sæculum sæculi.
Dignáre, Dómine, die isto *
sine peccáto nos custodíre.
Miserére nostri, Dómine, * miserére nostri.
Fiat misericórdia tua, Dómine, super nos, *
quemádmódu sperávimus in te.
In te, Dómine, sperávi: *
non confúndar in ætérnum.

Noi ti lodiamo, Dio * ti proclamiamo Signore.
O eterno Padre, * tutta la terra ti adora.
A te cantano gli angeli *
e tutte le potenze dei cieli:

Santo, Santo, Santo *
il Signore Dio dell'universo.
I cieli e la terra * sono pieni della tua gloria.

Ti acclama il coro degli apostoli *
e la candida schiera dei martiri;
le voci dei profeti si uniscono nella tua lode; *
la santa Chiesa proclama la tua gloria,

adora il tuo unico Figlio, *
e lo Spirito Santo Paraclito.

O Cristo, re della gloria, *
eterno Figlio del Padre,
tu nascesti dalla Vergine Madre *
per la salvezza dell'uomo.
Vincitore della morte, *
hai aperto ai credenti il regno dei cieli.
Tu siedi alla destra di Dio, nella gloria del Padre. *
Verrai a giudicare il mondo alla fine dei tempi.
Soccorri i tuoi figli, Signore, *
che hai redento col tuo sangue prezioso.
Accoglici nella tua gloria * nell'assemblea dei santi.

Salva il tuo popolo, Signore, *
guida e proteggi i tuoi figli.

Ogni giorno ti benediciamo, *
lodiamo il tuo nome per sempre.

Degnati oggi, Signore, *
di custodirci senza peccato.

Sia sempre con noi la tua misericordia: *
in te abbiamo sperato.
Pietà di noi, Signore, * pietà di noi.
Tu sei la nostra speranza, *
non saremo confusi in eterno.

I. Te Deum

Allegro festoso

MASSIMO SCAPIN

Tenor solo

Baritone solo

Soprano

Contralto

Tenor

Bass

Piano

Allegro festoso

7

12

8^{va}

Ped.

(8)

17

22

S. *f*
Te De - um lau - dá - mus: te Dó - mi-num con - fi -

C. *f*
Te De - um lau - dá - mus: te Dó - mi-num con - fi -

T. *f*
8 Te De - um lau - dá - mus: con - fi -

B. *f*
Te De - um lau - dá - mus: con - fi -

28

S. té - mur. Te æ - tér - num Pa - trem,

C. té - mur. Te æ - tér - num Pa - trem,

T. té - mur. *mf* om - nis

B. té - mur. *mf* om - nis ter-ra, om - nis

33

S. *mf* *f* om - nis ter-ra ve-ne - rá - tur, ve-ne - rá -

C. *mf* *f* om - nis ter-ra, om - nis ter-ra ve-ne - rá - tur, ve-ne - rá -

T. *f* ter-ra, om - nis ter-ra ve-ne - rá - tur, ve-ne - rá -

B. *f* ter-ra, om - nis ter-ra ve-ne - rá - tur, ve-ne - rá -

39

S. tur. Te De - um lau - dá - mus: te Dó - mi - num

C. tur. Te De - um lau - dá - mus: te Dó - mi - num

T. tur. Te De - um lau - dá - mus:

B. tur. Te De - um lau - dá - mus:

45

S. — con - fi - té - mur. Te æ - tér - num Pa - - trem,

C. — con - fi - té - mur. Te æ - tér - num Pa - - trem,

T. con - fi - té - mur. om - nis

B. con - fi - té - mur.

mf

mf

50

mf *f*

S. om - nis ter-ra, om - nis ter-ra ve-ne - rá -

C. om - nis ter-ra ve-ne - rá -

T. 8 ter-ra, om - nis ter-ra, om - nis ter-ra ve-ne - rá -

B. om - nis ter-ra, om - nis ter-ra ve-ne - rá -

55

S. tur, ve-ne - ra - tur.

C. tur, ve-ne - ra - tur.

T. 8 tur, ve-ne - rá - tur. Ti - bi om - nes án - ge-li, —

B. tur, ve-ne - rá - tur. Ti - bi om - nes án - ge-li, —

61

S.  ti - bi cae - li et u - ni - ver - sae po - te - sta - tes:

C.  ti - bi cae - li et u - ni - ver - sae po - te - sta - tes:

T. 

B. 



66

T.  ti - bi che - ru - bim

B.  ti - bi che - ru - bim



70

S.  et se - ra - phim

C.  et se - ra - phim



74

S. in - ces -

C. in - ces - sá - bi - li vo - ce, in - ces -

T. in - ces - sá - bi - li vo - ce, in - ces - sá - bi - li vo - ce *f*

B. in - ces - sá - bi - li vo - ce *f*

79

S. sá - bi - li vo - ce *f* San - ctus, *mp*

C. sá - bi - li vo - ce *f* San - ctus, *mp*

T. pro - clá - mant: *mf* pro - *mp*

B. pro - clá - mant: *mf* pro - *mp*

pro - clá - mant: *mp* *pp*

85

mp *p* **rit.**

S. San - ctus, San-ctus Dó - mi-nus De - us Sá - ba -

C. San - ctus, San-ctus Dó - mi-nus De - us Sá - ba -

T. clá - mant: *p* San-ctus Dó - mi-nus De - us Sá - ba -

B. clá - mant: *p* San-ctus Dó - mi-nus De - us Sá - ba - **rit.**

mp *pp*

92 **Meno mosso**

Ten. s. San-ctus, San - ctus, San-ctus Dó - mi-nus De - us Sá - ba-oth. Ple - ni sunt

S. oth. _____

C. oth. _____

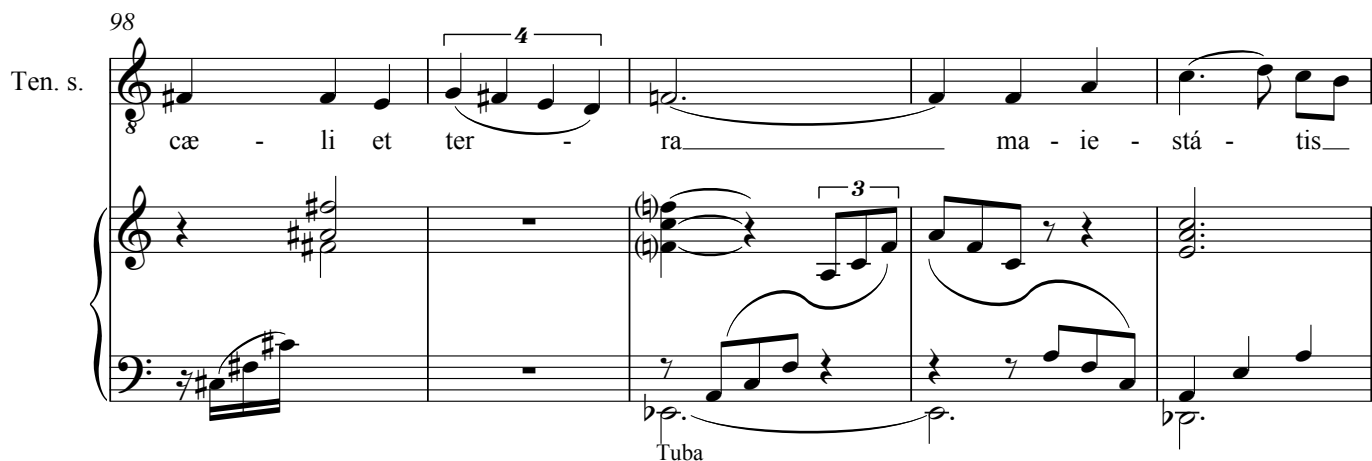
T. oth. _____

B. oth. _____

oth. **Meno mosso** Arpa *mf*

98

Ten. s.



cæ - li et ter - ra ma - ie - stá - tis

Tuba

103

Ten. s.



gló - ri - æ tu - æ. Te glo - ri - ó - sus A - po - sto

S. *p* San - ctus Dó - mi - nus De - us Sá - ba - oth.

C. *p* San - ctus Dó - mi - nus De - us Sá - ba - oth.

T. *p* San - ctus Dó - mi - nus De - us Sá - ba - oth.

B. *p* San - ctus Dó - mi - nus De - us Sá - ba - oth.

Flauti, Arpa

pp Tuba

110

Ten. s.  ló - rum cho - rus, te pro-phe

S.  San-ctus Dó - mi-nus De - us Sá - ba - oth.

C.  San-ctus Dó - mi-nus De - us Sá - ba - oth.

T.  San-ctus Dó - mi-nus De - us Sá - ba - oth.

B.  San-ctus Dó - mi-nus De - us Sá - ba - oth.

 Clarinetti

117

Ten. s.  tá - rum lau - dá - bi-lis nú - me - rus,

S.  San-ctus Dó - mi-nus De - us Sá - ba -

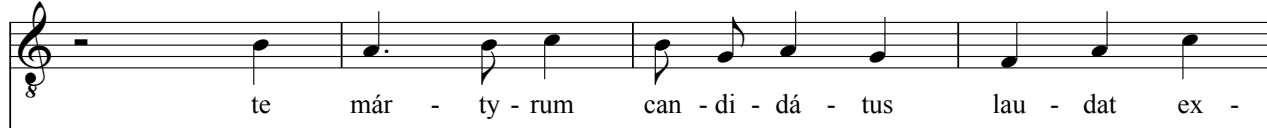
C.  San-ctus Dó - mi-nus De - us Sá - ba -

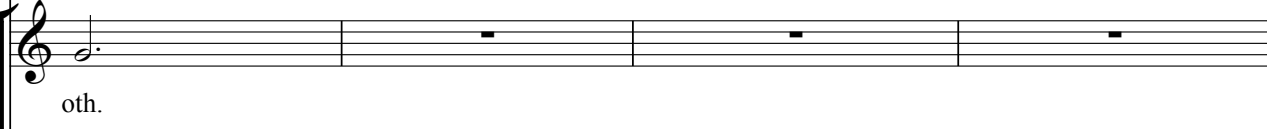
T.  San-ctus Dó - mi-nus De - us Sá - ba -

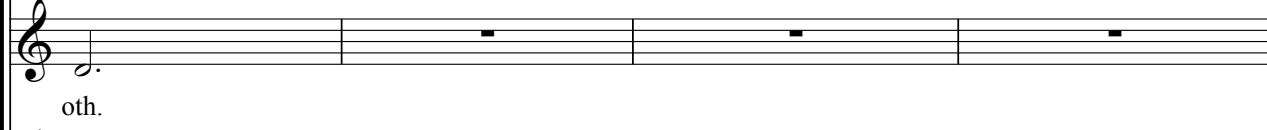
B.  San-ctus Dó - mi-nus De - us Sá - ba -

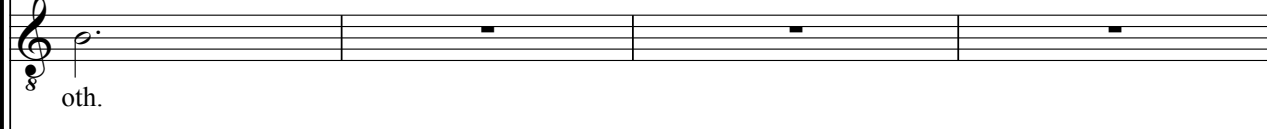


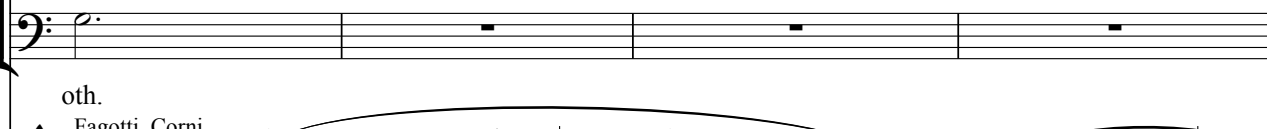
124


Ten. s.  te már - ty - rum can - di - dá - tus lau - dat ex -

S.  oth.

C.  oth.

T.  oth.

B.  oth.

 Fagotti, Corni

128

Ten. s.  ér - ci - tus.

S.  San - ctus Dó - mi - nus De - us Sá - ba - oth.

C.  San - ctus Dó - mi - nus De - us Sá - ba - oth.

T.  San - ctus Dó - mi - nus De - us Sá - ba - oth.

B.  San - ctus Dó - mi - nus De - us Sá - ba - oth.



133

Ten. s.

Te per or - bem ter - rá - - rum san - cta con-fi -

p

Ped.

138

Ten. s.

té - tur Ec - clé - si - a, Pa - trem im - mén - sã ma - ie -

Ped.

143

Ten. s.

stá - tis; ve - ne - rán - dum tu - um ve - rum et ú - ni - cum

Ped.

147

Ten. s.

Fí - li - um; San - ctum quo - que Pa - rá - - cli - tum. Spi - ri -

p

Ped.

153 **Tempo primo**

Ten. s. 

S. 

C. 

T. 

B. 

Tempo primo 

159

S. 

C. 

T. 

B. 



164

S. rá - tur, ve - ne - rá - - - - tur.

C. rá - tur, ve - ne - rá - - - - tur.

T. rá - tur, ve - ne - rá - - - - tur.

B. rá - tur, ve - ne - rá - - - - tur.

169

Andante maestoso

Ottoni

ff

173

Bar. s. *f* *p*

Tu rex gló - ri - æ, Chri - ste.

178

Bar. s. *f* *p*

Tu Pa - tris sem - pi - tér - nus es Fí - li - us.

182 *mf*

Bar. s.

Tu, ad li - be - rán - dum sus - cep - tú - rus hó - mi - nem,

Corno I

mf Fagotti

186

Bar. s.

non hor - ru - í - sti Vír - gi - nis ú - te - rum.

Flauti, Clarinetti

190

Bar. s.

Tu, de - víc - to mor - tis a - cú - le - o, a - pe - ru - í -

Oboe Tromba

mf

195

Bar. s.

sti, a - pe - ru - í - sti cre - dén - ti - bus re - gna cae - lí -

Corni

199

Bar. s. 

- rum, re-gna cae - lo - rum.

S. 

Te er - go qua - su - mus, *p*

C. 

Te er - go qua - su - mus, *p*

T. 

Te er - go qua - su - mus, *p*

B. 

Te er - go qua - su - mus, *p*

Arpa, Archi 

Ped.

203

S. 

tu - is fa - mu - lis sub - ve - ni, quos pre - ti - o - so san - gui - ne

C. 

tu - is fa - mu - lis sub - ve - ni, quos pre - ti - o - so san - gui - ne

T. 

tu - is fa - mu - lis sub - ve - ni, quos pre - ti - o - so san - gui - ne

B. 

tu - is fa - mu - lis sub - ve - ni, quos pre - ti - o - so san - gui - ne



Ped.

207

Bar. s. Tu ad dex - te - ram De - i

S. re - de - mí - sti.

C. re - de - mí - sti.

T. re - de - mí - sti.

B. re - de - mí - sti.

Tromba

Clarinetto

f

tr

211

Bar. s. se - - des in gló - ri - a Pa - tris, in

tr

214

Bar. s. gló - ri - a Pa - tris. lu - dex

Corni

217

Bar. s. *cré - de - ris es - se ven - tú - rus.*

S. *Te er - go*

C. *Te er - go*

T. *Te er - go*

B. *Te er - go*

Arpa, Archi *p*

Ped.

220

Bar. s. *Tu Pa - tris sem - pi -*

S. *quæ - su - mus, tu - is fá - mu - lis súb - ve - ni,*

C. *quæ - su - mus, tu - is fá - mu - lis súb - ve - ni,*

T. *quæ - su - mus, tu - is fá - mu - lis súb - ve - ni,*

B. *quæ - su - mus, tu - is fá - mu - lis súb - ve - ni,*

Flauti Clarinetti

223

Bar. s. *tér - nus es Fí - li - us. Tu, Chri -*

S. *quos pre - ti - ó - so sán - gui - ne re - de - mí -*

C. *quos pre - ti - ó - so sán - gui - ne re - de - mí -*

T. *quos pre - ti - ó - so sán - gui - ne re - de - mí -*

B. *quos pre - ti - ó - so sán - gui - ne re - de - mí -*

p

Ped.

227

Bar. s. *ste.*

S. *sti.*

C. *sti.*

T. *sti.*

B. *sti.*

II. Æterna fac

Moderato

Soprano

Contralto

Tenor

Bass

Piano

f

Æ-tér - na fac cum san - ctis tu - is

B.

f

Æ-tér - na fac cum san - ctis tu is

S.

f

Æ - tér - na fac cum san - ctis tu - is

7

S. *f* in

C. *f* in

T. *f* Æ - tér - na fac cum san - ctis tu - is *f* in

B. *f* in

9

S. gló - ri - a nu - me - rá - ri, in

C. gló - ri - a nu - me - rá - ri, in

T. gló - ri - a nu - me - rá - ri, in

B. gló - ri - a nu - me - rá - ri, in

11

S. gló - ri - a nu - me - rá - ri.

C. gló - ri - a nu - me - rá - ri.

T. gló - ri - a nu - me - rá - ri.

B. gló - ri - a nu - me - rá - ri.

13

S. Sal - vum fac póp - u - lum tu - um, Dó - mi - ne, et

C. Sal - vum fac póp - u - lum tu - um, Dó - mi - ne, et

T. Sal - vum fac póp - u - lum tu - um, Dó - mi - ne, et

B. Sal - vum fac póp - u - lum tu - um, Dó - mi - ne, et

15

S. bé - ne-dic, bé-ne-dic he - re - di - tá - ti tu - æ.

C. bé - ne-dic, bé-ne-dic he - re - di - tá - ti tu - æ.

T. bé - ne-dic, bé-ne-dic he - re - di - tá - ti tu - æ.

B. bé - ne-dic, bé-ne-dic he - re - di - tá - ti tu - æ.

17

S. Sal - vum fac pó - pu-lum tu - um, Dó - mi-ne, et

C. Sal - vum fac pó - pu-lum tu - um, Dó - mi-ne, et

T. Sa - vum fac pó - pu-lum tu - um, Dó - mi-ne,

B. Sa - vum fac pó - pu-lum tu - um, Dó - mi-ne,

19

S. *p*
bé - ne-dic, bé-ne-dic he-re - di - tá - ti tu - æ, et

C. *mp*
bé - ne - dic he - re - di - tá - ti tu - æ, et

T.
et bé - ne-dic he - re - di - tá - ti tu - æ,

B.
et bé - ne-dic he - re - di - tá - ti tu - æ,

21

S.
bé - ne - dic he - re - di - tá - ti tu - -

C.
bé - ne-dic, bé-ne-dic he-re - di - tá - ti tu - -

T. *p*
et bé - ne-dic he - re - di - tá - ti tu - -

B. *p*
et bé - ne-dic he - re - di - tá - ti tu - -

23 **Allegretto (in due)**

Ten. s. Et re - ge e - os, re - ge e -

S. æ.

C. æ.

T. æ.

B. æ.

Allegretto (in due)
Archi *p*

27

Ten. s. os, et ex - tól - le, ex - tól - le il - los us - que in æ -

Arpa *p*

33

Ten. s. tér - num. Per sín - gu - los di - es be - ne - dí - ci - mus

Archi

39

Ten. s.

te; et lau - dá - musno-men tu-um, et lau - dá - musno-men tu-um, lau - dá -

45

Ten. s.

- mus in sæ-cu-lum sæ-cu - li.

S.

pp

Mi-se-ré - re, Dó - mi-ne, mi-se - ré - re no -

C.

mp

Mi-se-ré - re, Dó - mi-ne, mi-se - ré - re no -

T.

pp

Mi-se-ré - re, Dó - mi-ne, mi-se - ré - re no -

B.

pp

Mi-se-ré - re, Dó - mi-ne, mi-se - ré - re no -

Corni

p

50

Bar. s. *Di - gná - re, Dó - mi - ne di - e i - sto,*

S. *stri.*

C. *stri.*

T. *stri.*

B. *stri.*

Archi

54

Bar. s. *si - ne pec - cá - to, si - ne pec - cá - to nos cu - sto - dí -*

Fl. Cl.

Ped.

60

Bar. s. *-re. Fi - at mi - se - ri - cór - di - a tu - a, Dó - mi - ne,*

Ped.

65

Bar. s. su - per nos, quem - ád - mo - dum spe - rá - vi - mus, quem -

68

Bar. s. ád - mo - dum spe - rá - vi - mus, spe - rá - vi - mus in

8^{vb}

73

Ten. s. Di - gná - re, Dó - mi - ne, di -

Bar. s. te. Et re - ge

S. *p* Mi - se - ré - re, Dó - mi - ne, mi - se - ré - re no - stri.

C. *p* Mi - se - ré - re, Dó - mi - ne, mi - se - ré - re no - stri.


T. *pp* Mi - se - ré - re, Dó - mi - ne, mi - se - ré - re no - stri.

B. *p* Mi - se - ré - re, Dó - mi - ne, mi - se - ré - re no - stri.


Corni *p* *f*

(8).1

78

Ten. s. 

Bar. s. 



83

Ten. s. 

Bar. s. 



8^{vb}

88

Ten. s. 

Bar. s. 



(8)

92

Ten. s.
tu - um, et lau - dá - mus no - men tu - um, et lau - dá

Bar. s.
rá - vi - mus, quem - ád - mo - dum spe - rá - vi - mus, spe - rá -

96 **Lento**

Ten. s.
- mus in sá - cu - lum sá - cu - li.

Bar. s.
- - - - vi - mus in te.

Lento Archi, Flauti

100 **f**

S.
non con - fún - dar

C.
non con - fún - dar

T.
non con - fún - dar

B.
non con - fún - dar

f

104

S.

C. noncon-fún-dar

T.

B.

108

S. noncon-fún-dar in æ - tér-num, non con - fún-dar

C. in æ - tér - num, non con - fún-dar in æ - tér-num, non con-fún-dar

T. noncon-fún-dar in æ - tér - num, non con-fún-dar in æ - tér-num, non con-fún-dar

B. noncon-fún-dar in æ - tér-num, non con-fún-dar in æ - tér-num, non con -

accel. **rall.**

111

p *sussurrato* **A tempo**

S. in æ - tér-num.

C. in æ - tér-num.

T. in æ - tér-num.

B. fún-dar in æ - tér-num.

p **A tempo**

115

Ten. s. *p* In te, Dó - mi - ne,

Bar. s. *p* In te, Dó - mi - ne,

S. *p* In te,

C. *p* In te,

120

S. *p* Dó - mi - ne, spe - rá - vi, non con - fún - dar in æ -

C. *p* In te, Dó - mi - ne, spe - rá - vi,

123

S. tér - num. In te, Dó - mi - ne, spe - rá - vi, spe - rá - vi,

C. In te, Dó - mi - ne, spe - rá - vi, spe - rá - vi,

T. *p* In te, spe - rá - vi, spe - rá - vi,

B. *p* In te, Dó - mi - ne, spe - rá - vi, spe - rá - vi,

127

S. non con - fún - dar in æ - tér - - num.

C. non con - fún - dar in æ - tér - - num.

T. non con - fún - dar in æ - tér - - num.

B. non con - fún - dar in æ - tér - - num.

pp

ppp

