

Concierto Gregoriano

I

Ottorino Respighi

Andante tranquillo.

10

p

13

1

p

18

4

p *mf*

27

2

4

p *fp dim.*

36 **Mosso** 3 *mf cresc.* *f* *cresc.* **poco rit.** 3 **Piú mosso.**

42

ff *ff*

46

4

Sostenuto. 2 **a tempo** **Poco meno**

p *f*

54

5

4

p *pp* *f*

62

Allargando a poco a poco 6 **Tempo I.** 3

pp dolciss.

73 *p dolce* *pp*

77 **3** **7** *mp*

84 **2** **19** Cadenza. Attacca

II

Andante espressivo e sostenuto.

4 **8** **2** **2**

12 *poco rit.* *pp* *cresc.* *f*

16 **4** **9** Tempo I. (♩=♩) *animando* *pp cresc.*

24 *rit. a tempo Largamente* *ff*

30 **10** *rall. tull.* *p* *dim.*

34 **Tranquillo** **Movendo.** 11

6 4 6

pp *p cresc.*

54 12 **Poco più mosso (Agitato)** **Allargando.** **a tempo** 13 **Animando**

3 2 7

mf *f*

68 **Più largo** 14 **Tempo I** *Vi. solo*

8

p

79

p

83 15 **Largamente**

mf *f* *dim.*

88 **poco rit.** 16

pp *cresc.* *f*

Calmo. Tempo I. 17

4 *p espr.*

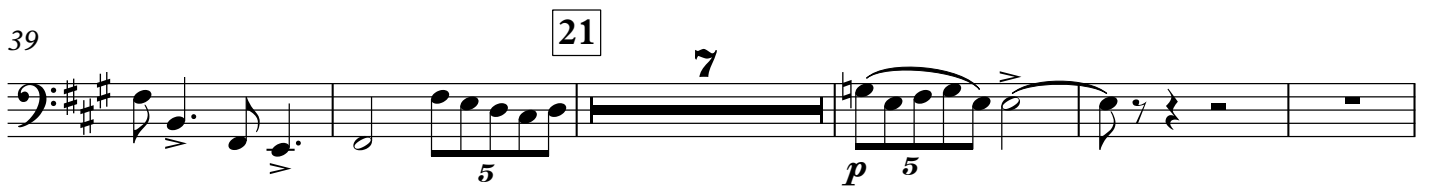
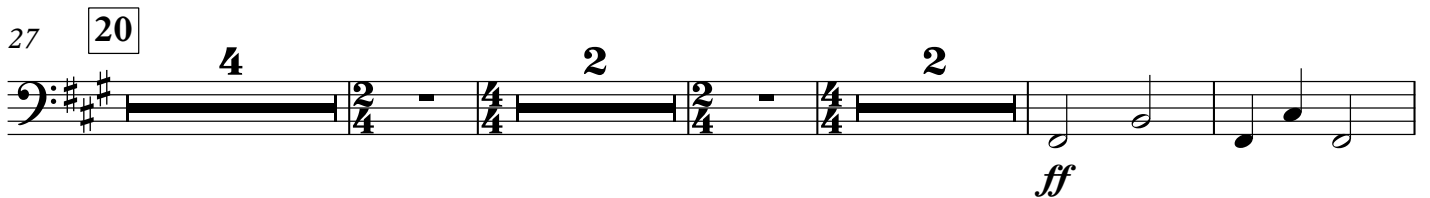
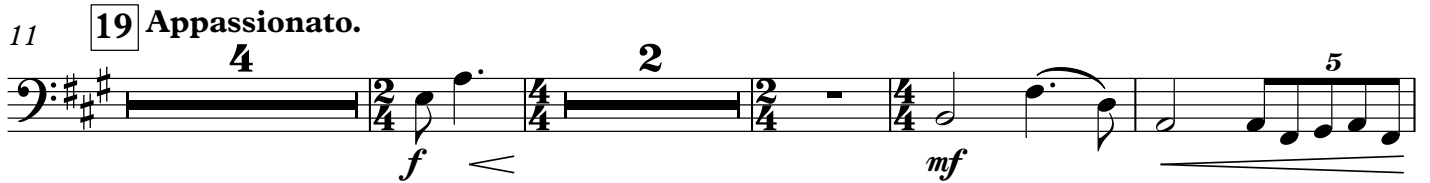
99 **L'istesso tempo.** 18 **a tempo**

4 7 9

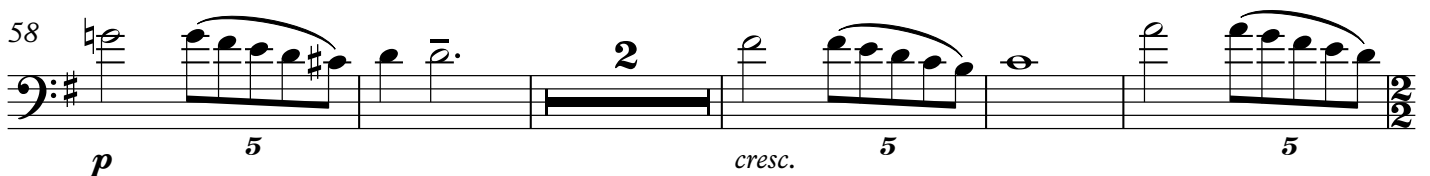
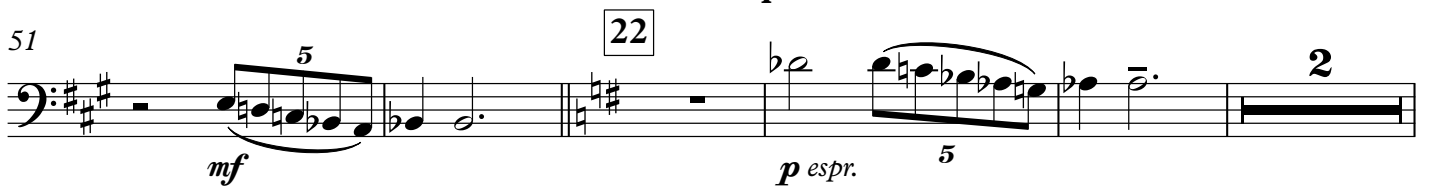
p

III.
Finale. (Alleluja.)

Allegro energico.



Più tranquillo.



Con slancio.

65 23

ff 5 5 *ff* 5

70 Più sostenuto.

5 *più f* 5

75 24 Meno mosso.

5 *fff* 5

80 25 26

14 3 13 13

124 27

a tempo
Cor. I.

5 3 *p* 9

139 28 Tempo I.

p dolce *p cresc.*

5 6

150 29

Tempo I.

5 3 *mf cresc.*

161 30 Più vivo.

Tempo I.

8 10 5 *ff*

186 31 Tempo I.

con sord.
E Hn. I

5 5 5 5

191 *via sord.* *solo*

196 **più mosso.**

202 32

211 **rall.** **Allegro vivo.**

219 **fff** 33 **mf** **dim.** **fff** **rit.** **Tempo** **5**

Allegro molto
230 **sostenuto.** 34 **string.**

245 **Tempo I.** **Più sosten.** **Vivo.** **3**

252 **a tempo** **Vivo.** 35 **Largamente.** **rit.**

260 **a tempo** **Vivace.**

265

271 **Vivacissimo.**

Concierto Gregoriano

I

Ottorino Respighi

Andante tranquillo.

13 1

p

18

p *mf*

30 2 Allegro molto moderato. Mosso poco rit.

4 3

fp dim. *mf cresc.*

40 3 Piú mosso.

f *cresc.* *ff*

43 4

ff

48 **Sostenuto.** a tempo Poco meno

2

mp *p* *f* *p*

55 5

pp *f* *p*

61 Allargando a poco a poco 6

pp dolciss.

70 6 **Tempo I.** Cadenza. Attacca

10 7 9 19

II

Andante espressivo e sostenuto.

8

12 poco rit. $\text{♩} = \text{♩}$

pp cresc. f

16 4 9 Tempo I. ($\text{♩} = \text{♩}$) animando

pp cresc. 3 3 3 3

24 rit. a tempo Largamente

ff

29 10 rall.

p

34 Tranquillo 12 11 3 Hn. I animando a tempo

Hn. I 3 3 3

52 Poco sost. 12 Poco più mosso (Agitato) Allargando. a tempo 2

p cresc. f

61 13 Animando rit. il tempo 10 14 Tempo I VI. solo 8va

mf > dim. 10 5/4 VI. solo 8va

78 (8)

3 3

82 (8) 15 **Largamente**

p *mf* *f*

87 **poco rit.** (♩=♩)

dim. *pp* *cresc.*

91 16 **Calmo. Tempo I.** (♩=♩)

f *p espr.*

98 **L'istesso tempo.** (♩=♩)

f

III.
Finale. (Alleluja.)

Allegro energico.

ff *ff*

11 19 **Appassionato.**

mf *f* *mf*

19

mf *f* *cresc.*

24 20

ff

35 21

ff

48

p *mf*

53 22 Più tranquillo.

p espr. *p*

62 23 Con slancio.

cresc. *ff*

68

ff

73 Più sostenuto.

più f

78 24 Meno mosso. Tempo I. (tranquillo) 25

fff *dim.*

97 *rit. a tempo* 26 Andante 27

13 *18* *4*

133 Hn.

2

139 28 rit. Tempo I. 8

p dolce

150 Tempo I. 5 29 mosso string. mf

ff > p

160 Tempo I. 8 30 Più vivo. 10 rall.

cresc. ff

181 Calmo 5 31 con sord. E Hn. I. Tempo I.

ff

191 via sord. solo più mosso.

p cresc.

198

f cresc.

204 32 rall.

ff sf

213 Allegro vivo. 33

fff dim. mf dim.

221 rit. Tempo 5 Allegro molto sostenuto. 4

fff sf

234 34 string. 5

245 Tempo I. Più sosten. Vivo. 3

Fag. I

252 35 Largamente. rit.

a tempo Vivo. 2

260 Vivace.

a tempo

265

272 Vivacissimo.

2