

DI PIETRO PHILIPPI

INGLESE, ORGANISTA
DEL

Serenissimo ALBERTO Archiduca
d'Austria &c.

MADRIGALI A OTTO VOCI.

Nouamente Composti, & dati in luce.

TENORE II.

IN ANVERSA.

Appresso Pietro Phalesio. M. D. XCIX.





AL MOLTO ILLVSTRE SIGNOR
IL S. GVILLIELMO STANLEI, CAVALIERO
INGLESE, ET COLLONELLO DVN REGIMENTO
Inglefi & Vvallonì mio Sig. offeruandis.



Asce (Molto Illustre Signor mio) in noi l'affettione verso gli huomini da diuerse cagioni, fra le quali quella che da gli riceuuti beneficij ne prouiene, hà in se tanto maggior forza, quanto ancora si vede esser piu apprezzata da ciascuno. Però essendo gli io (la mercè della infinita sua cortesia) oltre modo affettionato, mi fù massimamēte richiesto di mostrarmeli ricordeuole, se non con effetti degni di se stessa, almeno possibili à questa mia fortuna, la quale (quantunq, mi leui ogni occasione di riconoscer vna minima parte dell'anticha sua amoreuolezza) non mi torrà giamai, che con la memoria almeno di continuo non l'honori, non l'ammiri, & insieme non l'offerui. Fra tanto accetti V. S. come per cappara della mia voluntà, qualunque si siano questi parti del mio ingegno: & appresso mi conserui il dono di sua gratia, è con ciò gli bacio humilmente la mano.
d'Amuersa.

Di V. S. Molto Illustre

Affettionatis. Seruitore

Pietro Philippi.



I.

TENORE SE.



Vesta che co begl'occh'allum'il mondo cieco allum'il mondo cieco che co be-



gl'occh'alluma il mōdo cieco ://

che co begl'occh'allum'il mōdo cieco,



Quante rare eccelētie apporta seco Immortal Donn'e vi- ua Sola rete d'Amor e fiamma viua e

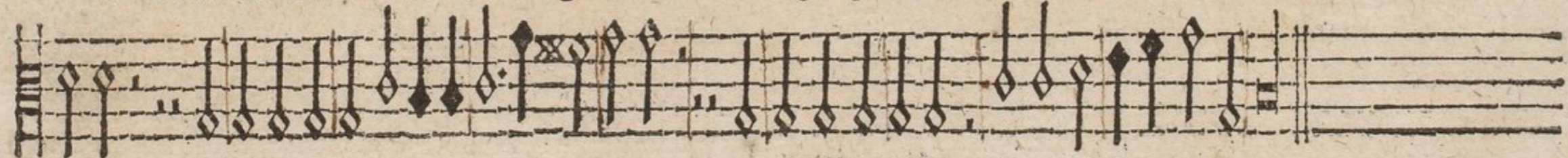


fiamma viua ://

Sola rete d'Amor e fiamma viua, e fiam- ma viua Beato adunque



A la costei catena Ch'auanz'ogni diletto ogni gioire Vederla vdira e'n vn dolce mo-



rire ://

Vederla vdira e'n vn dolce morire.



Ome potrò giamai viuo scampare Fora di questo periglioso mare



Se la mia naue è colma di tormen- ti E cōbattutta ://:



da contrari venti ://:

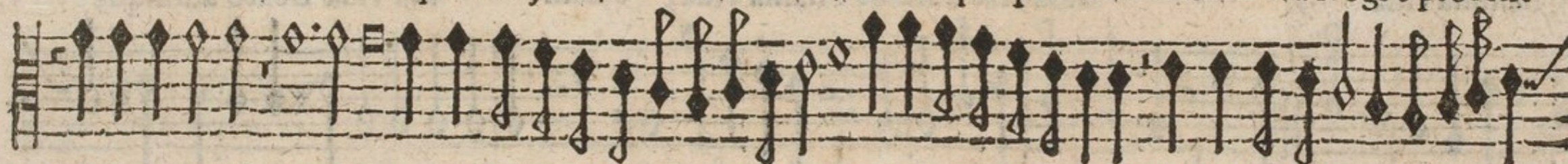
E combattutta ://:

da contrari venti ://:



La vela e rotta è son perduti j remi

Onde conuiè ch'io pur pauenti e tremi E tra scogl'e procelle



e ria tempesta Misera corre à morte manife- sta ://:

corr'a morte manife-

TENORE SE.



sta L'ancora non si troua e'in ogni parte Sono bagnate le mie stanche far- te



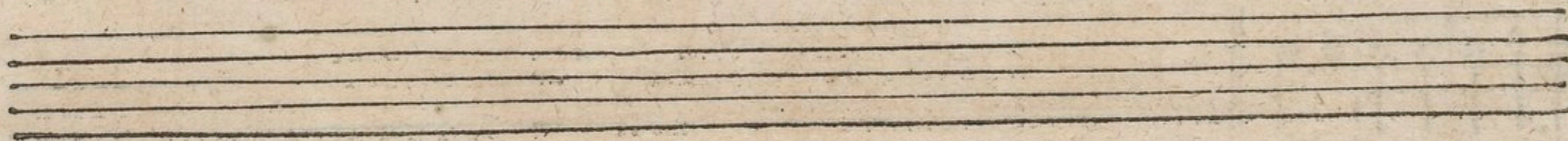
Se non mi porg'Amor qualche conforto E non mi guidi al desiato porto La barca si som-



merge & io meschi- no Morrò tra l'on- de de per crudel desti-



no Morrò tra l'on- de de per crudel desti- no.





Musical staff with notes and a clef. The first few notes are marked with a 'C' and a double bar line.

Ispiegate:

Deh scoprite deh partite chiaro stelle i vostri rai Che par-

Musical staff with notes and a clef.

tendo che scoprèdo fia men chiar' il sol d'assa-

i Suela Suela

Musical staff with notes and a clef.

quel che cela dolce bocc' il desir nostro Ch' a suelarlo ch' a mostrarlo perderan le per-

l' e l' ostro

Musical staff with notes and a clef.

Ch' a suelarlo c' ha mostrar- lo perderan le per-

l' e l' ostro,

ch' a scoprirlo ri- de-

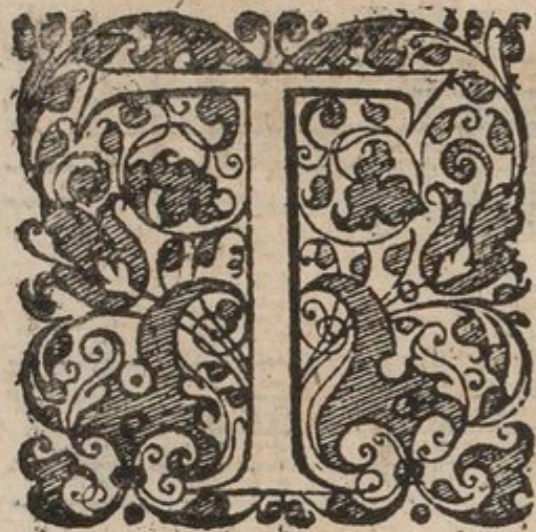
Musical staff with notes and a clef.

ra la terra e' l' cielo.

Seconda Parte.

III.

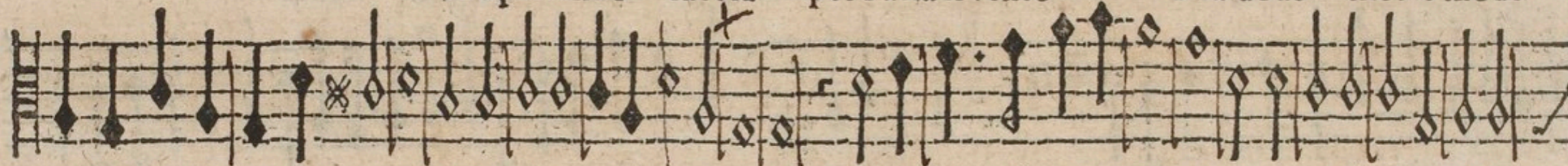
TENORE SE.



Occa tocca bella bocca l'aria homai di qualch'accento Che toccando



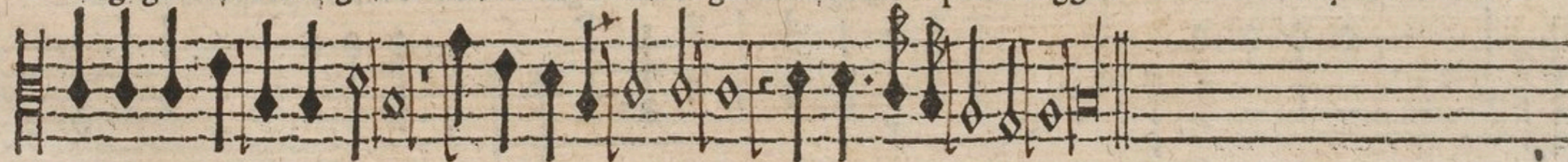
che parlando tacerà per l'aria il vento E la doue morte moue



apredarmi i suoi guerrieri, Lidia mia tutta pia, volgi volgi gli occhi lusinghieri Lidia mia tutta pia



volgi gli occhi lusinghieri Che se tocchi co begl'occhi lo mio spirto fuggiti-uo La tua aita



mel terran nel petto viuo la tua vita mel terran nel pet- to viuo.



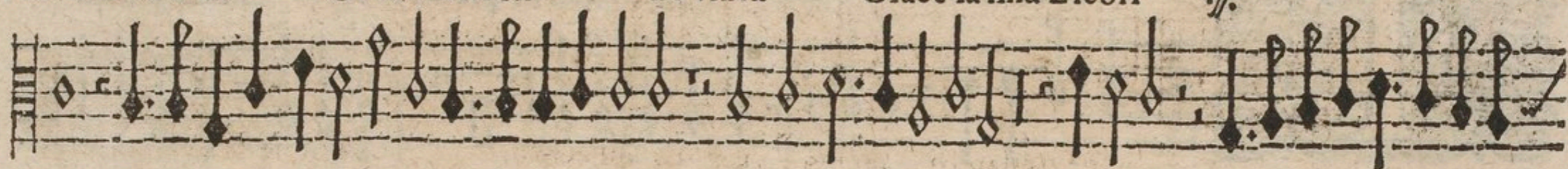
V.

TENORE SE.



Or che dal sonno vinta Giace la mia Licori

:||



Giace la mia Licori Auenturoso Aminta Par che l'aura soave Me dica mor-



morand'e'l picciol ri- o Bacia :|| :|| Bacia l'hor che legat' il sonno l'ha-



ue Bacia :|| Bacia :|| Bacia l'hor che legat' il sonno l'haue legat' il sonno l'haue, Ma lasso il mio de-



si- o Come posso adempir ch'a tutte l'hore Pur sta vegghiado nel bel viso Amore ch'a tutte l'ho-



re Pur sta vegghiado nel bel viso Amo- re.



VI.

TENORE SE.



On piu guerra ://: Pietate ://: Occhi miei bel- li



Occhi miei triunfanti à che v'armate Cōtr'vn cor ch'è già preso è vi si rende Ancidete i rubel-



li Ancidete chi s'arma è si diffende ://: Non chi vinto v'adora



Morrò pur vostro ://: è del morir l'affan- no e del morir l'affanno Sentirò



si ma vostro farà il danno Sentirò si ma vostro farà il danno Sentirò si ma vostro fara il danno.

Madrigali di Pietro Philippi a 8. B



VII.

TENORE SE.



Onna mi fugg'ogn'hora // Credendo col fuggire



Di far m'ogn'hor morire Di far m'ogn'hor ogn'hor morire Fuggi // // che fuggedo nō mi struggi



Fuggi // // che fuggedo nō mi struggi Vezzoz'ogn'hor mi schiui Pensando // Pensando co'l schi-



uarmi Di vita al fin // priuarmi Di vit'al fin priuarmi // Me ne



ri- do // schiua schiua // Che di vita cio nō priua

TENORE SE.



Me ne rido rido ri- di



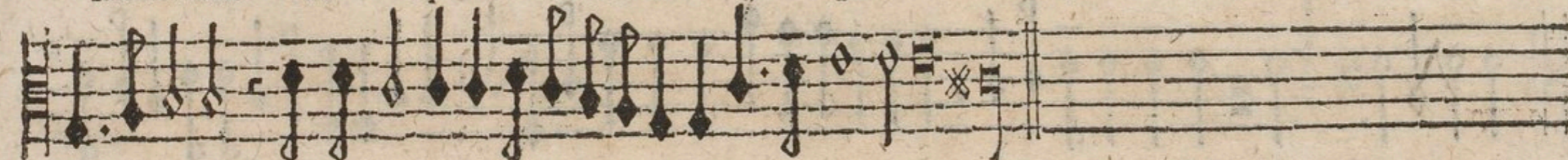
ridi Che riden- do non m'uccidi Che riden- do non m'ucci- di Cio tu fai



perche pur mora Credendo Credend'ahi dura forte Gioir della mia mor- te



Me ne rido rido Speme Mi mâtien fra tante pene Mi mâtien fra tante



pe- ne Mi mantien fra tan- te pene: B z



E per grider: Mill' ohime :: io griderei ::



Per far contenti ::

tutti desir mie- i



:::

Sospirarei tutta la nott'e'l giorno ::

E se per



dir ogn'hor ::

Aiutami ch'io mor Aiutami

ch'io mor Potess'hauer da



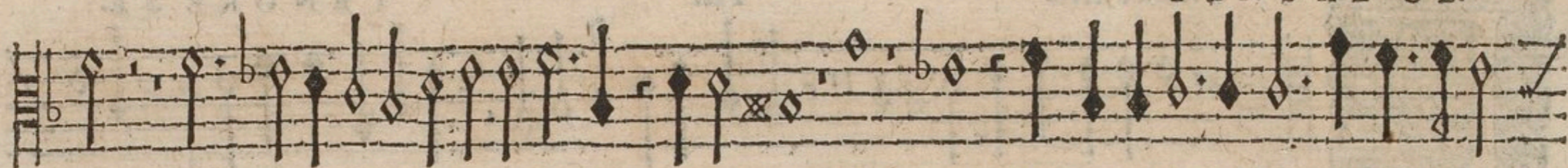
te cortes'ai-

ta Sèpre moro direi ::

Sèpre moro direi ::

:::

TENORE SE.



dammi la vita :// la vita

Mà ahì ch'oime gridar Mai sempr'e sospirar



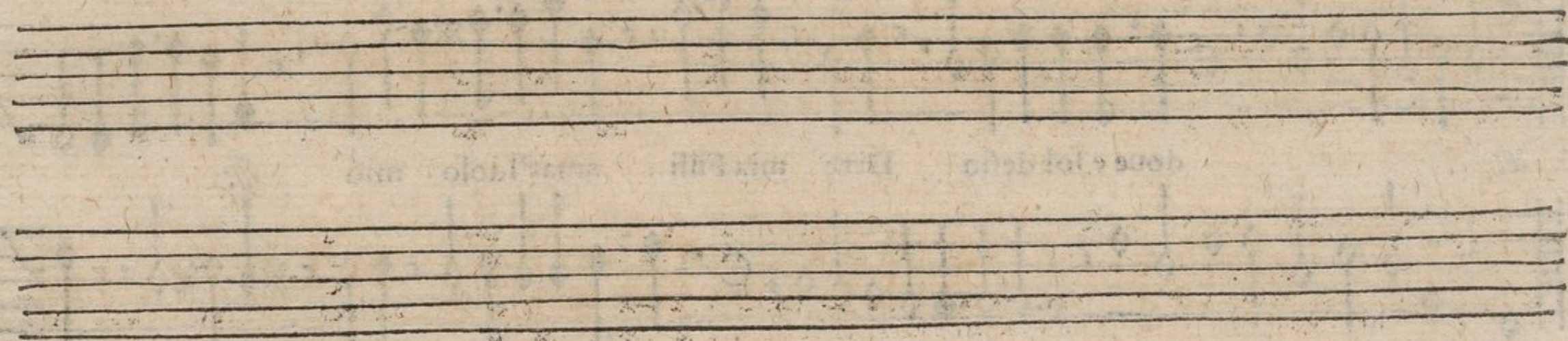
E domandare aita ://

à la mia forte

Nō posson far cangiar



mia dura sorte Non posson far cāgiar mia dura sorte, mia dura sorte.





Prima Parte.

IX.

TENORE SE.



Illi leggiadra e bella Apporti merauiglia A la stagion nouella nouel-



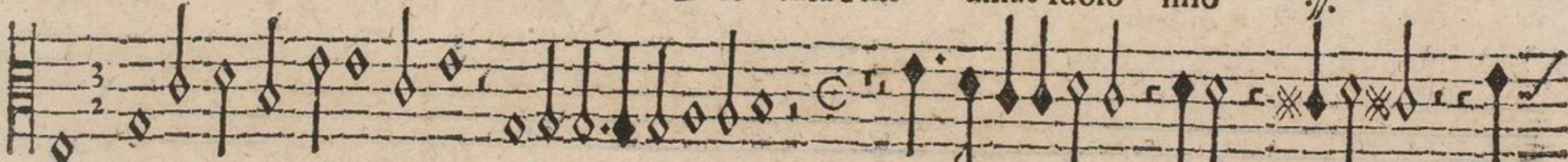
la Riedi gradi- ta Fi- glia Del grá Signor.// di Delo E sgombra da quest'aria.//



il fosco velo E piu d'ũ cast'aman te t'ha per sua duc'elet- ta Volgi dũque le piante Qui



:// doue e sol desio Dite mia Filli amat'Idolo mio //



Volgi dunque le piãte Qui // doue e sol desio Dite mia Filli //



amat'Idolo mio mia Filli amat'Idolo mio.// //



Seconda Parte.

X.

TENORE SE.

First musical staff with notes and rests.

Esta qui: L'aria appare Senza te Filli // La gioia e'l Paradiso

Second musical staff with notes and rests.

// La gioia e'l Paradi- fo N'al- tro che sospira- re //

Third musical staff with notes and rests.

S'odon le gen- ti e'l riso Da noi // gia fè partita Da che ten'

Fourth musical staff with notes and rests.

gisti Filli alm'e gradita // Nè far che ci nasconde La bella Flora i ra-

Fifth musical staff with notes and rests.

i Che già fer si profonde Le piaghe miei dolenti Ch'acor fien cōte a le future gen-

Sixth musical staff with notes and rests.

ti Ch'ancor // fien conte a le futu- re genti.

Terza Parte.

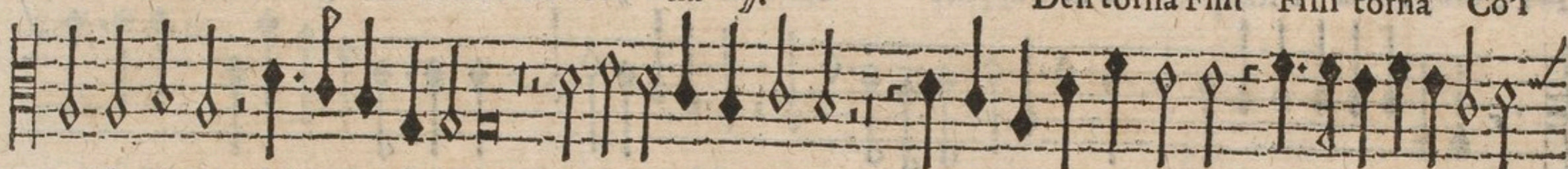
XI.

TENORE SE.

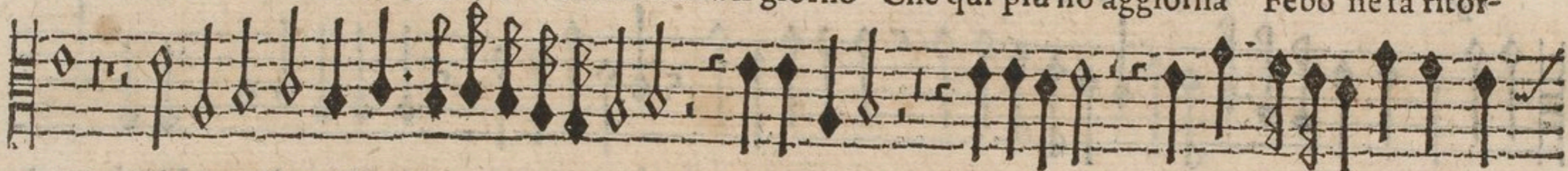


Eh torna Filli tor- na //

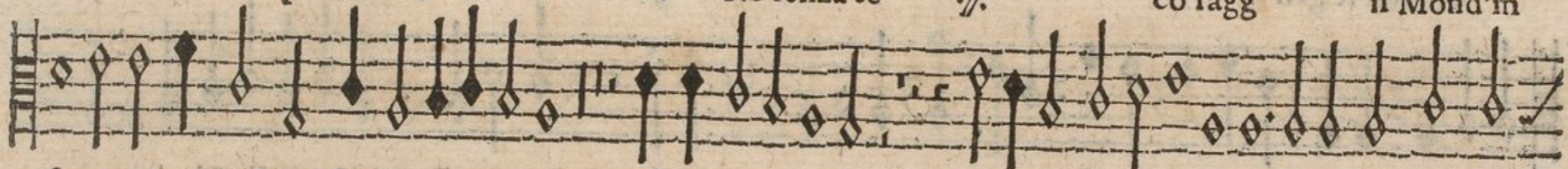
Deh torna Filli Filli torna Co'l



tuo sembiate dolcement'adorna A rimenaru'il giorno Che qui piu nō aggiorna Febo ne fa ritor-



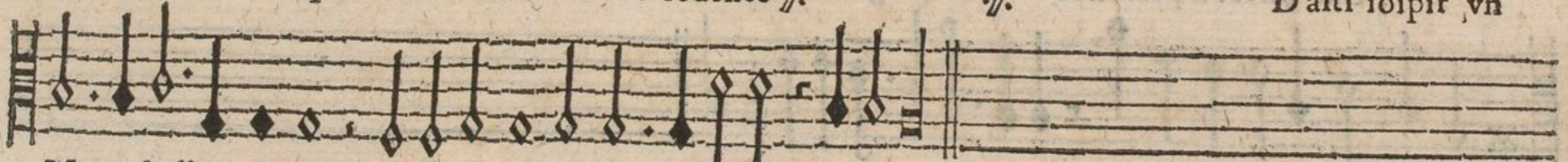
no: Che teco sparū'anco- ra Ne senza te // co'ragg' il Mond'in



fiora co'ragg'il Mond'in fio- ra ne cantar s'vdio Vago già di morire Iola ch'al duoka-



prio la voce aprio la voce E fe souente // // D'alti sospir' vn



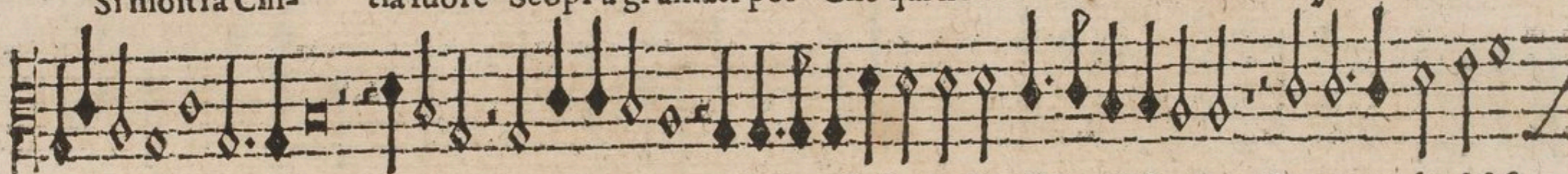
Mongebello ardente D'alti sospir' vn Mongebello ardente.



Gn'in subre Pasto- re Ha'l cor di doglia ptegn'in su la fröte Mesta da l'Orizente



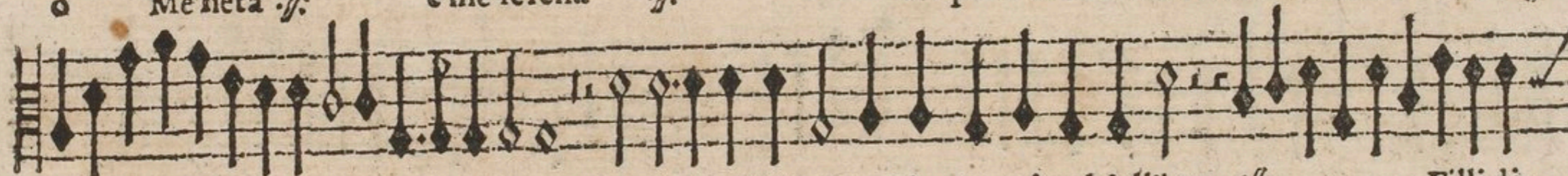
Si mostra Cim- tia fuore Scopr'a gl'amati poi Che qui nõ son'i chiari lumi tuoi ://



Al tuo partir cadeo Il grã Teatro e la famosa scena Gia d'alta gioia piena Per graue duol si fe-



Mé lieta :// e mé serena :// Ne piu si vid'Aminta C'hauea nel volt'all'hor ://



Filli dipinta :// Ne piu si vid'Aminta Chauea nel volt'all'hor :// Filli di-



pinta Ch'auca nel vol'all'hor Filli dipinta Filli dipinta :// Filli dipinta. ://
Madrigali di Pietro Philippi a 8.





Musical staff with notes and rests.

En restaro le piante Del tuo bel nom'in ogni part' impresse Filli

Musical staff with notes and rests.

in ogni part' impresse Del tuo bel nom'in

Musical staff with notes and rests.

ogni part' impres- se Filli Filli si lesse Filli scrisse il tuo amante Che'l tuo bel nom'intesse

Musical staff with notes and rests.

In mill' e mille guise Si come nel suo cor ://: viua ti mise viua ti mi-

Musical staff with notes and rests.

se Si come nel suo cor ://: viua ti mise ://: viua ti mise ://:

TENORE SE.



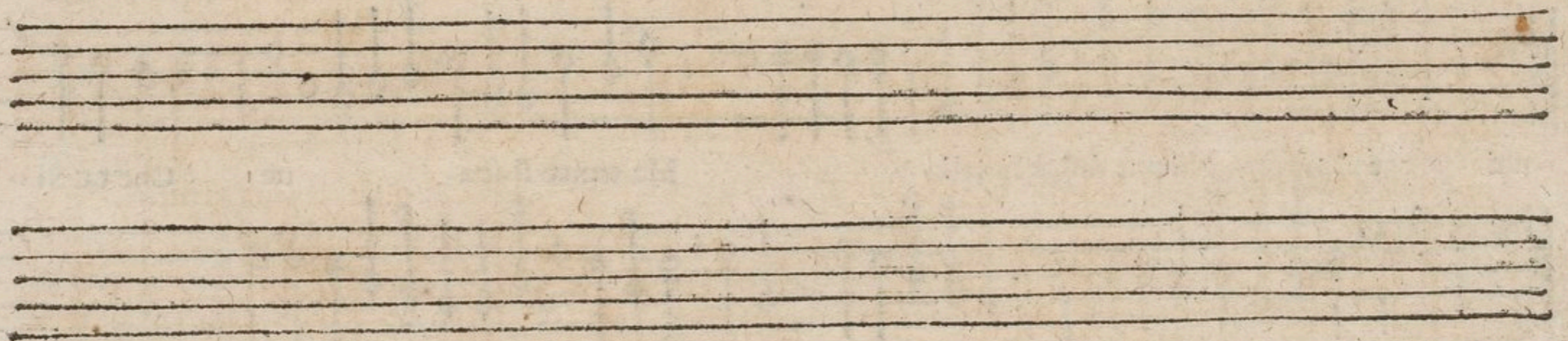
risuona Filli chiaman le selue le selue in ogni par- te Filli

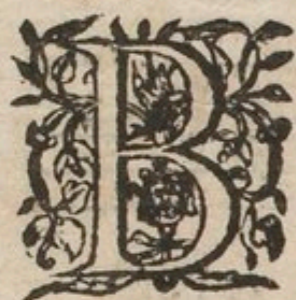


Del tuo bel nome sparte Di Filli



E i piu sublim' e gloriosi carmi E i piu sublim' e gloriosi car- mi.

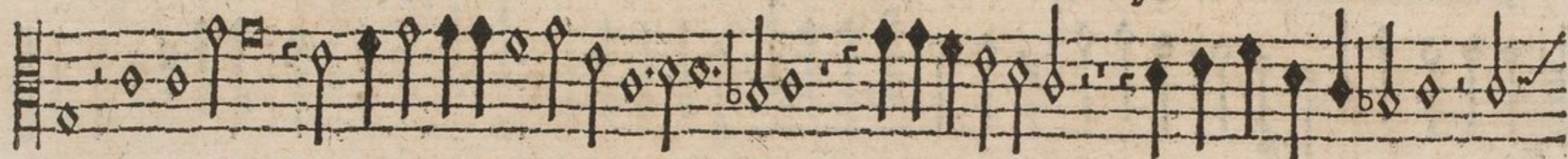




Ato: Canta sol Filli so la e sola Filli e sola Filli ||: Filli cant'Amaril- li



E la vag'Amaranta ||: Ne sen- za Fil- li ||: chiam'il viuer ca-



ro, Qui Apollo l'aurea cetra Ti serba o noua Cli- o noua sorella De l'alma schiera e bella Da



cui per te s'impetra Nō pur dolce fauella ||: Ma canto si soa- ue Che tal Si-



ren'od Anfiō nō haue Che tal Sirc- na od Anfiō non haue ||:



Settima Parte.

XV.

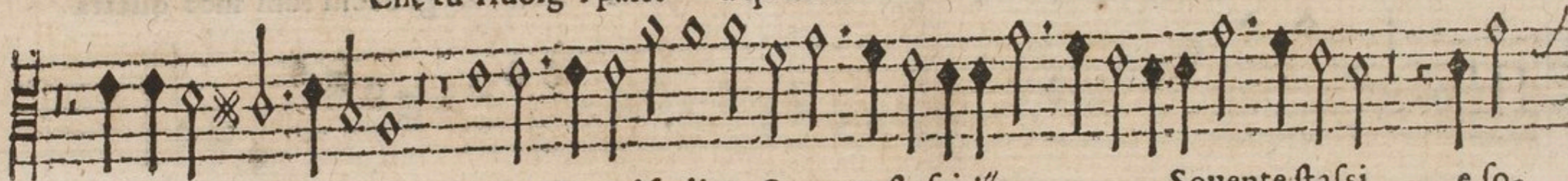
TENORE SE.



A las- so quando fia Che tu riuolg' i passi a queste riue ::/:



Che tu riuolg' i passi a queste ri- ue Oue mesto si vi- ue



Chidite non s'oblia E con l'eccelse diue Souente stafsi ::/:

Souente stafsi e so-



lo Porta'l tuo nom' a l'vn'è a l'altro polo ::/:

e solo Porta'l tuo nom'a



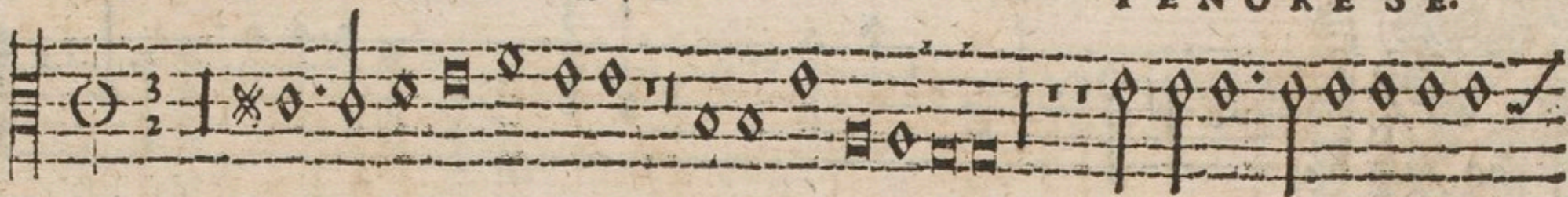
l'vn'è a l'altro polo, a l'vn'è a l'altro polo ::/:

a l'vn'è a l'altro polo.



Ottava & vltima Parte. XVI.

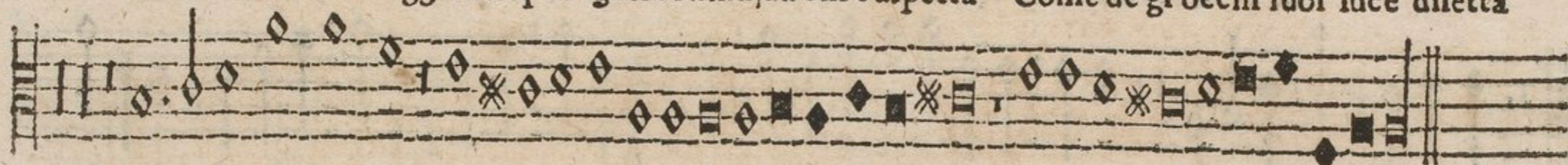
TENORE SE.



Anne Canzon' a piedi De la mia cara Filli, Com'a cosa diuina E



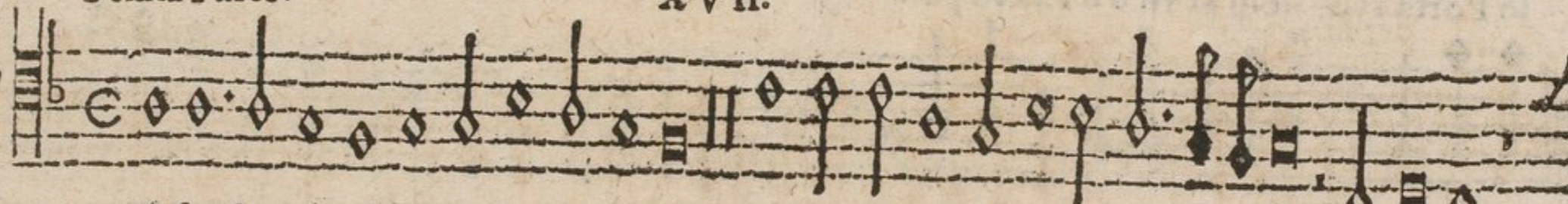
dille Hor che nō ride leggiadr'e pellegrina Ninfa, da chi t'aspetta Come de gl'occhi suoi luce diletta



Come de gl'occhi suoi luce diletta diletta luce diletta. ♪: luce diletta.

Prima Parte.

XVII.

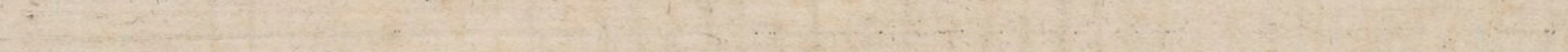
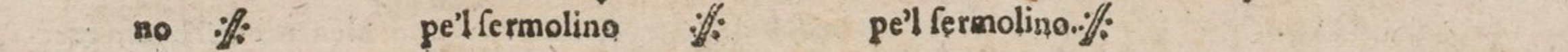


Allando con pēsier per vn boschetto Donne per quello giuan fior cogliendo



Tò quel To quel dicendo: ♪: Eccolo ♪: Eccolo ♪: Che è E fior de l'io

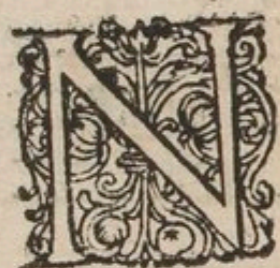
TENORE SE.



Seconda Parte.

XVIII.

TENORE SE.



Oi staré: Che'l tépo si turba ://:

Ecco bale-

na ://:



Ecco balena balen'e tuo-

na E vespero

gia suona ://:



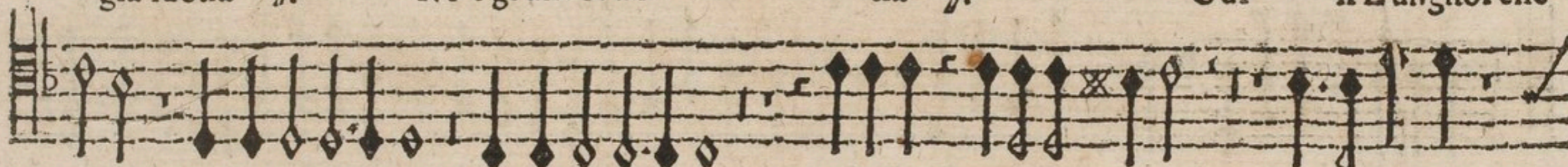
gia suona ://:

Nõ è gl'ancorno-

na ://:

Odi

il Lusignol che



canta Piu bel ve ://:

Piu bel ve ://:

o dou'e ://:

è dou'e

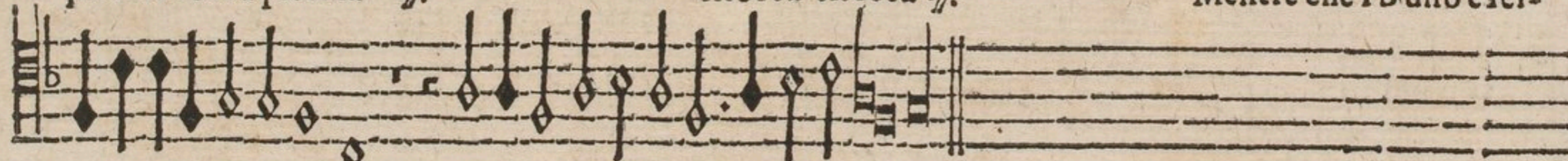
Tocca picchia



picchia tocca picchia ://:

ritocca ritocca ://:

Mentre che'l buffo cres-



ce Et vna serpe n'esce

O me trista o me lassa o me lassa.

Terza Parte.

XIX.

TENORE SE.



First musical staff with lyrics: Vggendo tutte di paura piene Fuggendo tutte di paura

Vggendo tutte di paura piene Fuggendo tutte di paura

Second musical staff with lyrics: Fuggendo tutte di paura piene Vna gran pioggia viene

Fuggendo tutte di paura piene Vna gran pioggia viene

Third musical staff with lyrics: Qual sdrucciola, qual cade Qual sdtucciola qual cade Qual si punge la piede

Qual sdrucciola, qual cade Qual sdtucciola qual cade Qual si punge la piede

Fourth musical staff with lyrics: la piede A terra van ghirlande Tal ciò ch'a

la piede A terra van ghirlande Tal ciò ch'a

Fifth musical staff with lyrics: tolto lascia e tal percote Tiensi beata chi piu correr puote Si fisso

tolto lascia e tal percote Tiensi beata chi piu correr puote Si fisso

Sixth musical staff with lyrics: stett' il di ch'io lor mirai Ch'io nō m'auidi Ch'io nō m'auidi e tutto mi bagna

stett' il di ch'io lor mirai Ch'io nō m'auidi Ch'io nō m'auidi e tutto mi bagna



Musical staff with notes and rests, including a treble clef, a key signature of one flat, and a common time signature.

Cho Figlia de i bosch'e de le valli Eterno essemplio d'amo-

Musical staff with notes and rests, including a treble clef, a key signature of one flat, and a common time signature.

rosi fal- li Che tant'altrui ridice quant'as-

Musical staff with notes and rests, including a treble clef, a key signature of one flat, and a common time signature.

colta :// s'Amor ti torn' a tuoi piu lieti balli E' che 'ti renda la tua forma tolta

Musical staff with notes and rests, including a treble clef, a key signature of one flat, and a common time signature.

Fuor d'este valli abbandonat' e sole :// Sciogli i miei dubbi in semplice pa-

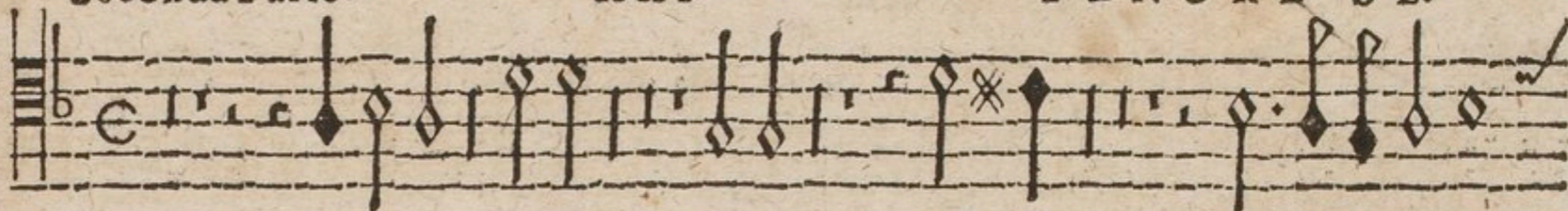
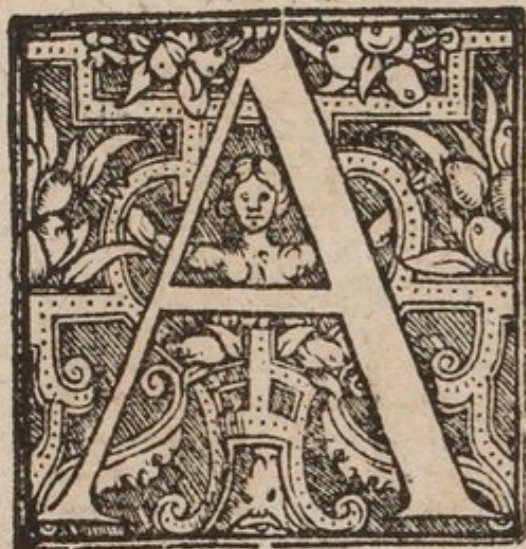
Musical staff with notes and rests, including a treble clef, a key signature of one flat, and a common time signature.

role :// in semplice parole.

Seconda Parte:

XXI.

TENORE SE.



More Cura More Dura L'ho- re



Giura Piace Pace Che fin è d'es- fo ://



guerra :// guerra o pace guerra :// guerra o pace pace.

