

# PARIS

ÇA N'EST PAS UN PAYS!



Paroles de Alexandre FLAN

Prix : 3 f..

MUSIQUE DE

Prix : 3 f..

# LUIGI BORDÈSE



*Con leggerezza.*

humble ha - meau Vous m'allez trouver sotte et diffi-ci-le je me plaindrais moi

*Rit.*

*tempo.*

D'a-voir vu le jour dans la grande ville Et voi-ci pour-quoi et voi-ci pour-quoi J'o-

-se vous le di - re Pa - ris qu'on ad - mi - re Pa - ris c'est Pa - ris Ce n'est

*Rit.*

*a tempo.*

pas un pa - ys Pa - ris c'est Pa - ris ce n'est pas un pa - ys!

*mf*

## COUPLÉ.



Vous avez chez vous des temples splen-di-des, Des autels tail-lés dans le marbre et



l'or; Notre église a nous, aux murs pleins de ri-des, Est laide et pour tant Dieu s'y montre en-cor.

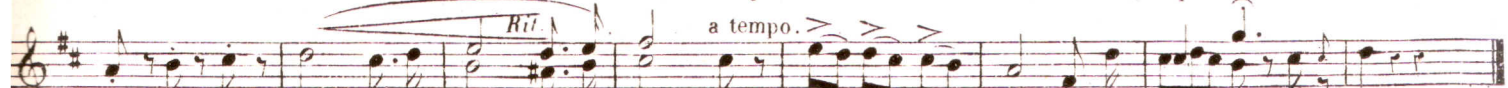
*Con leggerezza.*



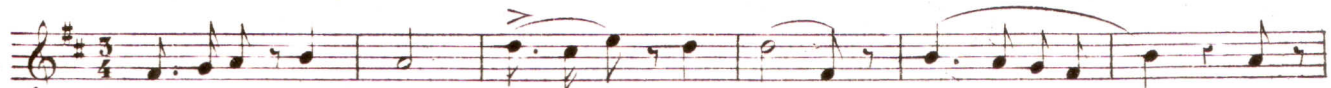
Vos tours Notre Dame, au sein des nua-ges, C'est monumen-tal, Mais vous n'a-vez pas, comme en nos villages.



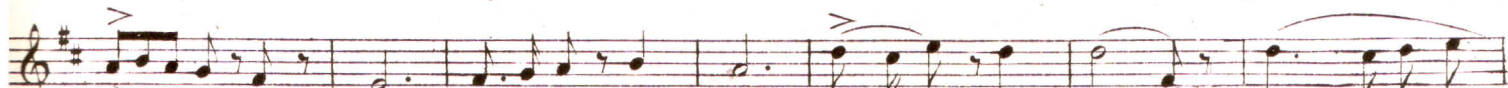
De clocherna-tal de clo-cher na-tal Et j'o-se le di-re, Pa-ris, qu'on ad-mi-re Pa-



-ris c'est Pa-ris, Ce n'est pas un Pa-ys! Pa-ris c'est Pa-ris ce n'est pas un pa-ys!

3<sup>e</sup> COUPLÉ.

Le Palais roy-al et les tuil-le-ri-es, Voi-là des jar-dins bien



di-gnes de vous, Au so-leil du gaz, sous les ga-le-ri-es En pla-ce des

*Con leggerezza.*



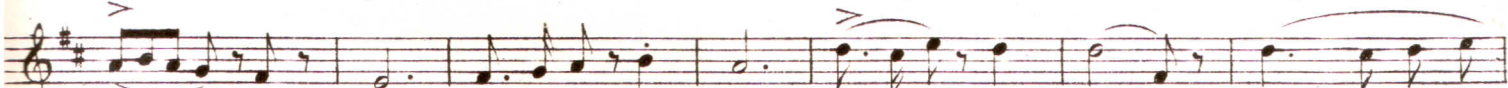
fleurs bril-lent des bi-joux Vo-tre Lu-xembourg, ou la foule abon-de, Est un parc de roi



Mais vos beaux jardins sont à tout le monde, Le mien est à moi le mien est à moi Et j'o-se le

4<sup>e</sup> COUPLÉ.

Et puis vous a-vez vos maisons de pier-re Aux frontons sculptés, près



- que des pa-lais, Y demeu-rez-vous l'ex-istence en-tiè-re Non, vous les quit-

*Con leggerezza.*



-tez et sans nuls re-grets A peine installée ou le gout vous porte Vous parlez en-cor



Au village, car meurt ou la mère est morte ou le père est mort ou le père est mort Et j'o-se le