

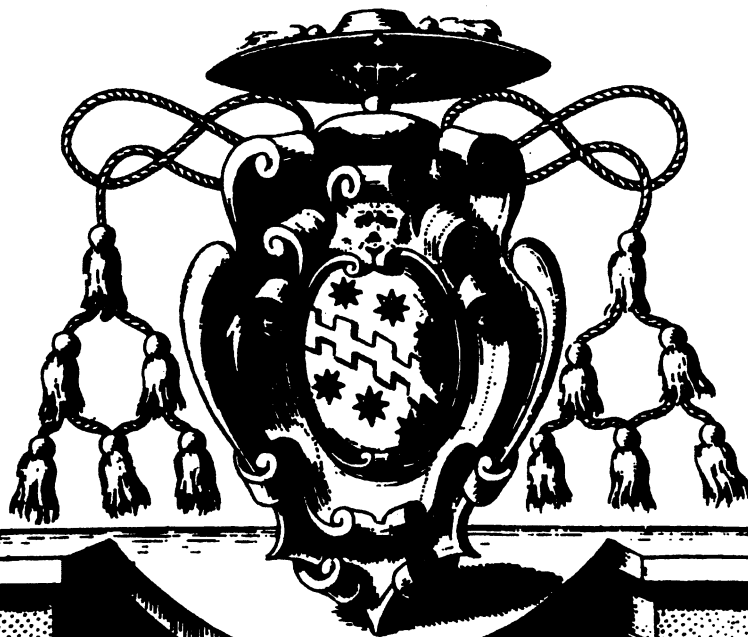


KOPIE HERGESTELLT VOM
ORIGINALVERLAG
UNIVERSAL EDITION A.G.

CLAUDIO MONTEVERDI

SE I LANGUIDI MIEI SGUARDI
a voce sola

aus: Sämtliche Werke, herausgegeben von G. F. Malipiero
Bd. VII, Canti amorosi



UE

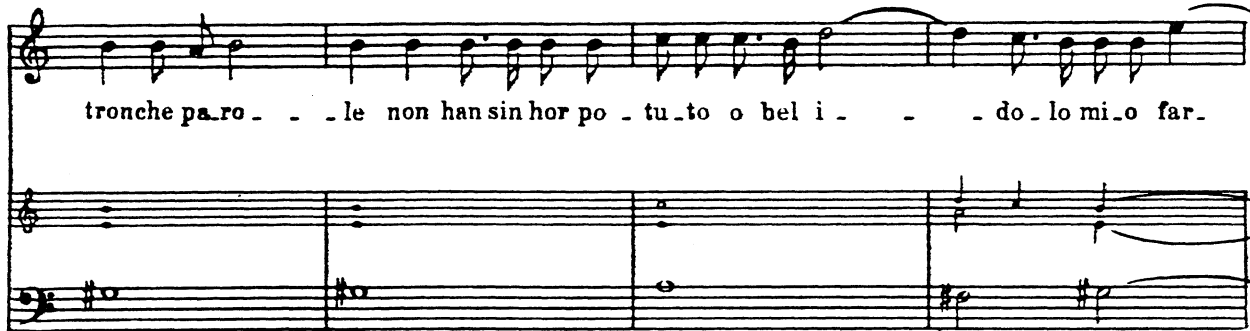
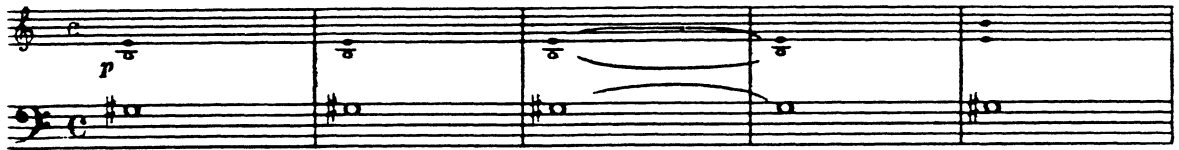
32119

UNIVERSAL EDITION

Se i languidi miei sguardi
 Lettera amorosa a voce sola in genere rappresentativo
 e si canta senza battuta



sempre p e seguendo la declamazione



- chiostro il cor stil - la - i

qui sot - to scor - ge - re - te quelli in - ter - ni pen - sie - ri che con pas - si d'a -

- mo - re scorron l'a - ni - ma mi - a an - zi avvampar ve - dre - te come in sua

pro - pria sfe - ra nelle vo - stre bellez - ze il fo - co mi - o non è già

par - te in vo - i che con forza invi - si - bi - le d'amo - re tutto a se non mi trag - ga

al - tro già non son i - o che di vo - stra bel - tà pre - da e tro fe - o A voi

mi vol - go o chio - me Ca - ri miei lac - ci d' o - ro Deh come mai po -

- tea scampar sicu - ro se come lac - ci l' a - ni - ma le - ga - ste co - me o - ro la com -

- pra - ste voi pur vo - i dunque se - te de la mia li - ber - ta ca - te - na e prez -

- zo sta - mi mie - i prezio - si bion - de fi - la di - vi - ne con voi l' eterna

par - ca so - vra' l fu - so fa - tal mia vi - ta tor - ce voi voi capel - li d'o - ro

voi pur se - te di le - i ch'è tut - to fo - co mi - o rag - gi e fa - vil - le

Ma se fa - vil - le se - te onde avvien che a do - gni hora con - tro l'u - so del fo - co in

giù scende - te Ah che a voi per sa - lir scender con - vie - ne che a la maggior ce -

le - ste o - v'aspi - ra - te o sfe - ra degli ar - do - rio para - di - so è po - sta in

quel bel vi - so Ca - ra mia sel - va d'o - ro ric - chis - simi ca - pel - li in

vo - i quel la berin - to a - mor in - tes - se on - d'u - scir non saprà l'a - ni - ma mi -

- a Tron - chi pur mor - te i ra - mi del prezi - o - so bo - sco e de la fra - gil

car - ne scu - o - ta pur lo mio spir - to che tra fron - de si bel - le an - co re - ci -

- so ri - marrò pri - gio - nie - ro fat - to ge - li - da pol - ve ed om - bra i - gnu -


 Musical notation for the first system, including a vocal line and piano accompaniment. The vocal line is in treble clef, and the piano accompaniment is in bass clef. The lyrics are:

-da dolcis-simi le-ga-mi bel-le mie piog-ge d'o-ro qual hor sciolte cade-


 Musical notation for the second system, including a vocal line and piano accompaniment. The vocal line is in treble clef, and the piano accompaniment is in bass clef. The lyrics are:

-te da quelle ric-che nu-bi on-de raccol-te se-te e ca-den-do forma-


 Musical notation for the third system, including a vocal line and piano accompaniment. The vocal line is in treble clef, and the piano accompaniment is in bass clef. The lyrics are:

-te prezi-o-se pro-cel-le on-de con onde d'or ba-gnando anda-te sco-gli di lat-te e


 Musical notation for the fourth system, including a vocal line and piano accompaniment. The vocal line is in treble clef, and the piano accompaniment is in bass clef. The lyrics are:

ri-vi d'a-la-ba-stro mo-re su-bi-tamen-te o mi-ra-colo e-ter-no d'amo-


 Musical notation for the fifth system, including a vocal line and piano accompaniment. The vocal line is in treble clef, and the piano accompaniment is in bass clef. The lyrics are:

-ro-so de-si-o fra si bel-le tem-pesto arsi il cor mi-o ma già

l'ho-ra m'in-vi - - ta o de li af - fet - ti miei nun-tia fe - de - le ca - ra

carta amo-ro - - sa che dalla pen - - na ti di - vi - di ho - ma - i Van - ne

es'Amor e'l Cie - lo cor - te - seti conce - de cheda begl'oc - chi nont'accenda il

rag-gio ri - co - vra entro il bel se - no chi sa che tu non gion - ga da si feli - ce

lo - co per sen - tie - ri di ne - ve a un cor di fo - - - co.