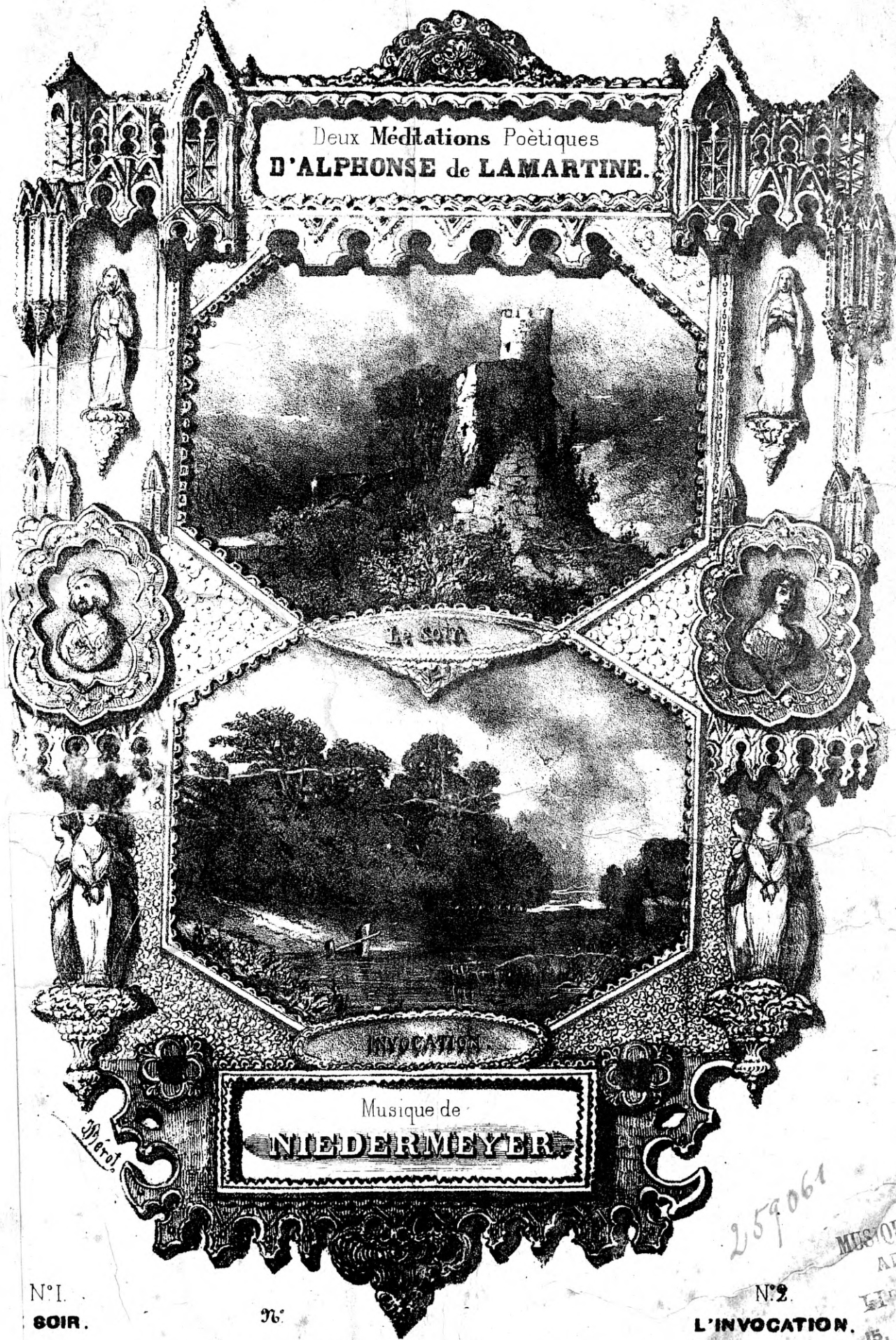


FA 4 NIE 7

784.1:6
HUB 124

4^e Edition.



Deux Méditations Poétiques
D'ALPHONSE DE LAMARTINE.

LA SOIR

L'INVOCATION

Musique de
NIEDERMEYER

N^o 1.
SOIR.

76

N^o 2.
L'INVOCATION.

fr 50.

Paris, chez **Philipp & Co** Editeurs de Musique, Boulevard des Italiens, 19.

fr 75.

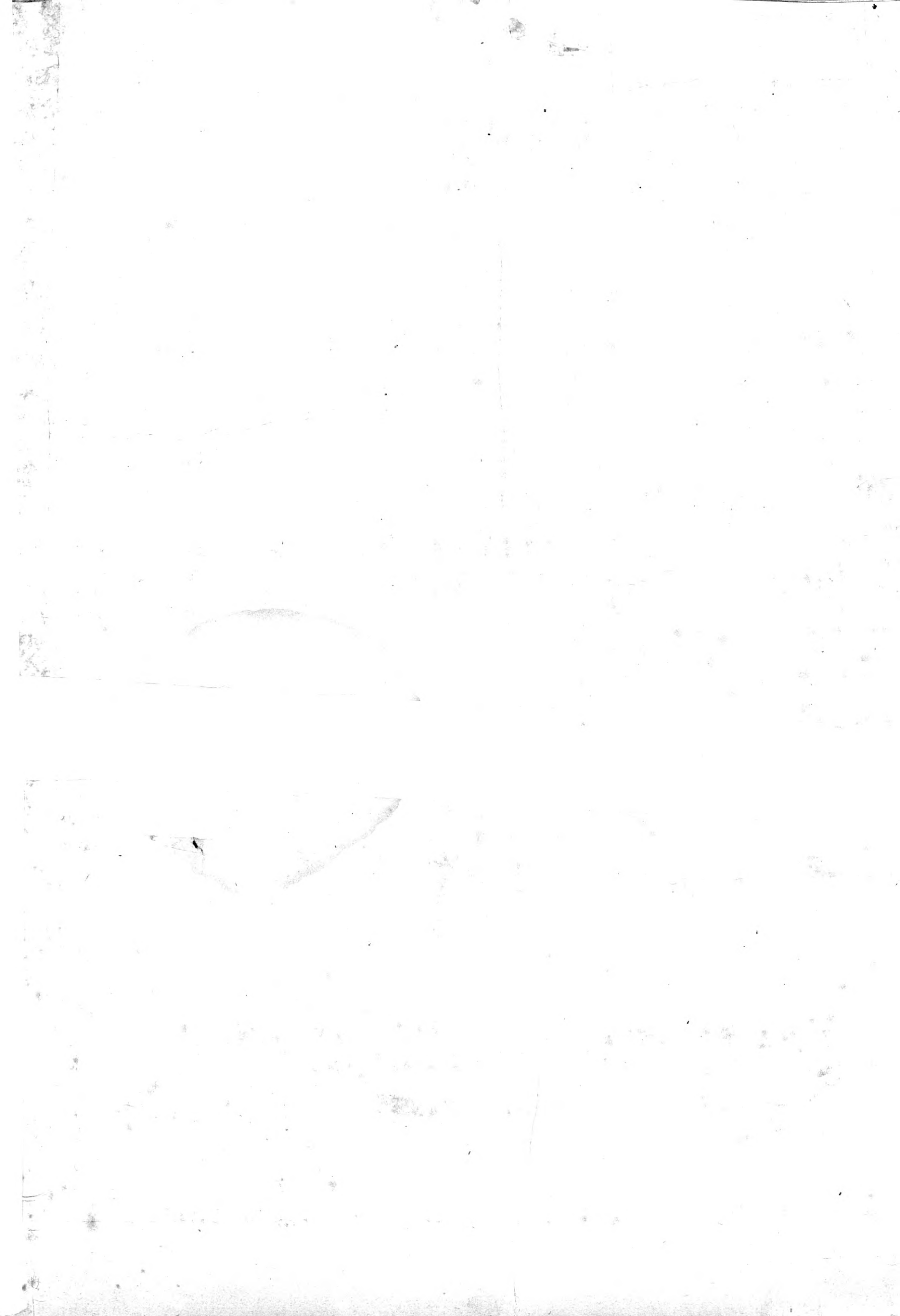
MUSIQUE ET INSTRUMENTS

259061

259061

MUSIQUE I
ABON
LIET F
15, QUI
C





LE SOIR.

MÉDITATION POÉTIQUE.

Paroles de

Musique de

M. ALPHONSE DE LAMARTINE.

NIEDERMEYER

Prix 4. 50.

Maestoso (♩ = 84)

PIANO.

The piano introduction consists of two staves. The right hand plays chords and arpeggios, while the left hand plays a steady eighth-note accompaniment. Dynamics include *f*, *p*, and *sf*.

La nuit ra-mène le si-

The first line of lyrics is accompanied by piano accompaniment. The piano part features a rhythmic pattern of chords and arpeggios. Dynamics include *f*, *sf*, *pp*, and *p*.

- len - ce, As - sis sur ces rochers dé-serts, Je suis dans le va - gue des

The second line of lyrics is accompanied by piano accompaniment. The piano part continues with a rhythmic pattern of chords and arpeggios. Dynamics include *f*, *sf*, *pp*, and *p*.

airs Le char de la nuit qui s'a - van - ce De ce

The third line of lyrics is accompanied by piano accompaniment. The piano part continues with a rhythmic pattern of chords and arpeggios. Dynamics include *f*, *sf*, and *p*.

hêtre au feuillage sombre J'entends frissonner les ra-

meaux On dirait autour des tombeaux Qu'on entend voltiger un

Dim. *Crescendo*

au-dire Tout-à-coup détaché des cieux Un rayon de l'astre noct-

f *Dol.*

-turne Glissant sur mon front taciturne Vient mollement toucher me

p *Dol.* *A piacere.* *Rall. colla parte.*

ROMANCE.

Un poco piu mosso.

yeux Doux re_flet d'un glo.be de

Dol. *pp*
Con espress.

Detailed description: This system contains the first two lines of music. The vocal line is in G major, 3/4 time, with a tempo marking of 'Un poco piu mosso'. The lyrics are 'yeux Doux re_flet d'un glo.be de'. The piano accompaniment features a rhythmic pattern of eighth notes in the right hand and a more melodic line in the left hand. Dynamic markings include 'Dol.' (dolce) and 'pp' (pianissimo). The instruction 'Con espress.' (con espressione) is written below the piano part.

flamme, Charmant rayon, que meveux-tu? Viens-tu dans mon sein a bat_tu Porter la lu-

Cresc. *sf*

Detailed description: This system contains the third and fourth lines of music. The vocal line continues with the lyrics 'flamme, Charmant rayon, que meveux-tu? Viens-tu dans mon sein a bat_tu Porter la lu-'. The piano accompaniment continues with the same rhythmic pattern. Dynamic markings include 'Cresc.' (crescendo) and 'sf' (sforzando). There is a handwritten 'sant' above the first few notes of the vocal line.

- miere à mon â - me? Descends-tu pour me ré - lar des lites des le divin d-

p

Detailed description: This system contains the fifth and sixth lines of music. The vocal line continues with the lyrics '- miere à mon â - me? Descends-tu pour me ré - lar des lites des le divin d-'. The piano accompaniment continues with the same rhythmic pattern. A dynamic marking of 'p' (piano) is present.

- tè - re; Ces secrets caches dans la sphère Où le jour va terappe - ler? Une se-

A piacere.
Dol. *Colla parte.* *Con espress.* *p*

Detailed description: This system contains the seventh and eighth lines of music. The vocal line continues with the lyrics '- tè - re; Ces secrets caches dans la sphère Où le jour va terappe - ler? Une se-'. The piano accompaniment continues with the same rhythmic pattern. Dynamic markings include 'A piacere.', 'Dol.', 'Colla parte.', 'Con espress.', and 'p'. There is a handwritten 'sant' above the first few notes of the vocal line.

COUPLET

U - ne se - crète intel - li - gence T'adresse-t-elle aux malheureux? Viens-tu la
 nuit, briller sur eux Comme un ra - yon de l'espé - ran - ce? Viens - tu dévoiler l'a - ve - nir Au
 cœur fatigué qui l'im - plo - re? Rayon di - vin, es-tu l'au - ro - re Du jour qui ne doit pas fi - nir

3^e COUPLET.

Mon cœur à ta clar - té s'enflam - me, Je sens des transports in - con - nus, Je
 songe à ceux qui ne sont plus, Douce lumière, es-tu leur â - me? Peut-être ces mânes heureux Glissent ain -
 - si sur le boc - ca - ge Envelop - pé de leur i - ma - ge, Je crois me sentir plus près d'eux.

4^e COUPLET.

Ah! si c'est vous om - bres ché - ries! Loin de la foule et loin du bruit, Reve -
 - nez ainsi chaque nuit Vous mêler à mes rêve - ri - es, Rame - nez la paix et l'amour Au
 - si sur mon âme épuî - sé - e, Com - me le nocturne ro - sé - e Qui tombe après Les feux du
 jour Ve - nez! ve - nez! Mais des vapeurs fu - nè - bres Montent des

Dol. *Mo - ren - do* *p*

bords de l'ho - ri - son; Elles voilent le doux ra - yon, Et tout ren - tre dans les té - nè - bres.

f *p* *Dol.* *pp* *pp*

